

# ИНСТРУКЦИЯ ПО СБОРКЕ

## Шкаф стеллаж "Мрия" ШК-16

Габаритные размеры

Ширина: 902 мм

Высота: 1392 мм

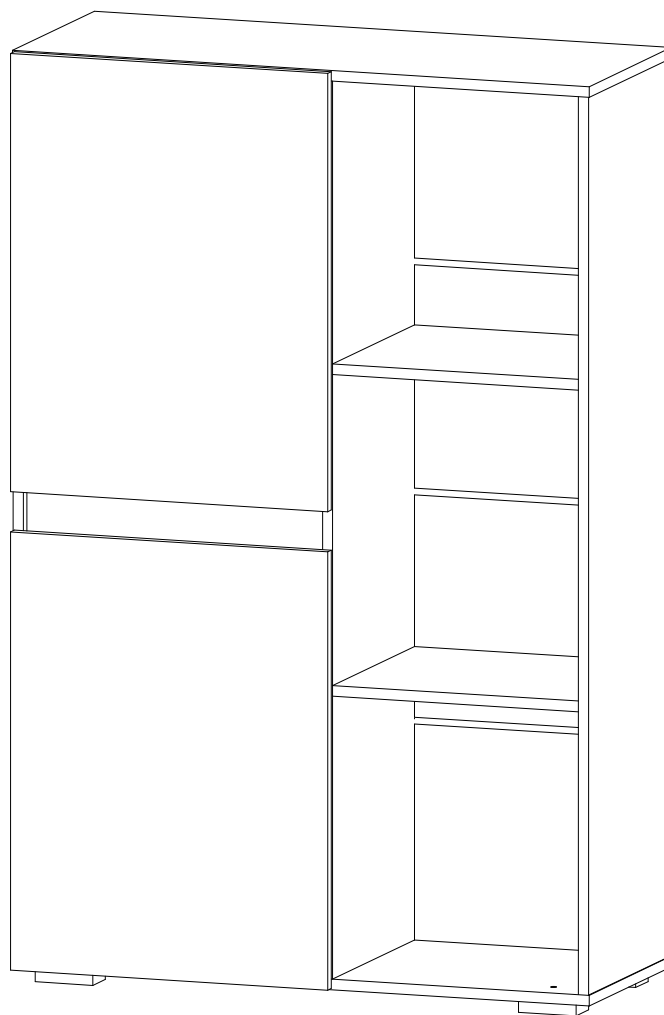
Глубина: 372 мм

Максимальная нагрузка

на вязку - 10 кг,

на полку - 10 кг

Универсальная сборка



Шкаф стеллаж "Мрия" ШК-16

Срок службы изделия - 5 лет  
Срок гарантии - 24 месяца

Соответствует требованиям  
ТР ТС 025/2012

Производитель в соответствии с буквой  
Б - ООО «Мебелони», Пензенская область, г. Пенза, ул. Рябова, стр. 7Д

МЕБЕЛОНИ  
СЕМЬЯ  
МБ

Дата изготовления \_\_\_\_\_

## ОБЩИЕ ТЕХНИЧЕСКИЕ УКАЗАНИЯ

Настоятельно рекомендуем перед началом сборки внимательно ознакомиться с данной инструкцией, проверить наличие всех деталей и фурнитуры согласно комплектовочным ведомостям, убедиться в их качестве (отсутствие царапин, сколов, вмятин и т.д.) т.к. претензии по количеству комплектующих и качеству изделия после сборки не принимаются.

Сборку советуем производить вдвоём на ровной поверхности, в качестве подкладочного материала рекомендуем использовать гофрокартон от упаковок.

Производитель оставляет за собой право вносить изменения, не нарушающие внешнего вида и габаритных размеров изделия (замена крепёжной фурнитуры, ножек, ручек и т. д. на аналоги).

### Правила эксплуатации

Для длительного сохранения эксплуатационных и эстетических качеств мебели необходимо соблюдать следующие правила по уходу за мебелью во время ее эксплуатации.

- эксплуатировать мебель в сухом, проветриваемом помещении с температурой воздуха от +10 С до +40 С и влажностью воздуха не более 70%;
- в процессе эксплуатации мебели возможно ослабление крепежной фурнитуры - необходимо ее поправлять;
- при эксплуатации изделий имеющие декоративные решения в виде стекла или зеркал необходимо помнить, что эксплуатация стекла и зеркал с трещиной сопряжено с риском получения травм. Следует немедленно заменить стекло/зеркало при появлении трещин;
- не допускать скопления влаги на поверхностях изделия во избежание набухания щитов и отклейки кромок;
- беречь поверхности от механических повреждений, не допускать повреждения защитного слоя УФ-печати и воздействия высоких температур;
- протирать изделия влажной мягкой тканью (на УФ-печати применять микрофибру для зеркал), также возможно мыть с легким мыльным раствором с последующей протиркой насухо. Запрещено применение абразивных порошков и жестких металлических щеток.
- Запрещено использование агрессивных средств очистки, таких как растворители, бензин, обезжиривающие средства, содержащие кислоты, спирты и соли, моющие средства типа «Мистер Мускул», «Fairy» и т.д.



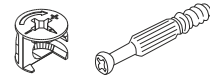
### Гарантийные обязательства

Изготовитель гарантирует соответствие мебели требованиям ГОСТ 16371-2014, ТР ТС 025/2012 при соблюдении условий транспортировки, хранения, сборки (для мебели, поставляемой в разобранном виде), эксплуатации.

Срок службы изделия - 5 лет (при соблюдении условий эксплуатации мебели).

Гарантийный срок эксплуатации мебели - 24 месяца.

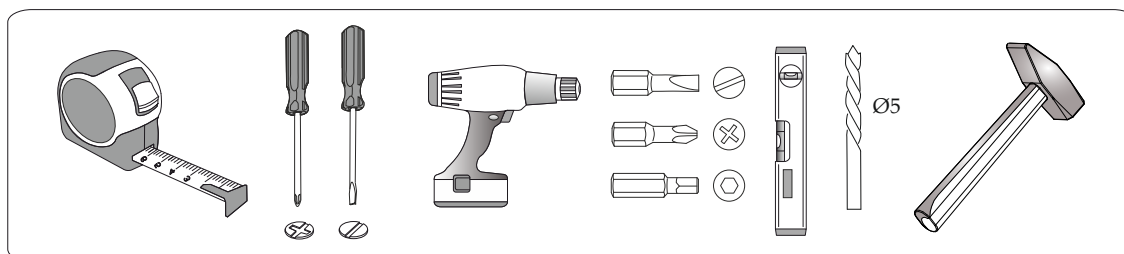
# Фурнитура

<p>Гвоздь 2x20</p>  <p>34 шт. <b>K</b></p>	<p>Заглушка для эксцентрика</p>  <p>24 шт. <b>E</b></p>	<p>Заглушка технологическая Ф5</p>  <p>8 шт. <b>J</b></p>	<p>Заглушка технологическая Ф8</p>  <p>4 шт. <b>W</b></p>	<p>Полкодержатель</p>  <p>8 шт. <b>D</b></p>	<p>Стяжка межсекционная</p>  <p>2 шт. <b>S</b></p>
<p>Опора</p>  <p>5 шт. <b>F</b></p>	<p>Шкант 8*30</p>  <p>4 шт. <b>M</b></p>	<p>Шуруп 4x16</p>  <p>26 шт. <b>H</b></p>	<p>Шуруп 4x16 с прессшайбой</p>  <p>2 шт. <b>Y</b></p>	<p>Петля накладная</p>  <p>4 шт. <b>N</b></p>	<p>Эксцентриковая стяжка</p>  <p>24 шт. <b>C</b></p>
<p>Уголок овербаланс</p>  <p>1 шт. <b>U</b></p>					

## Спецификация материалов

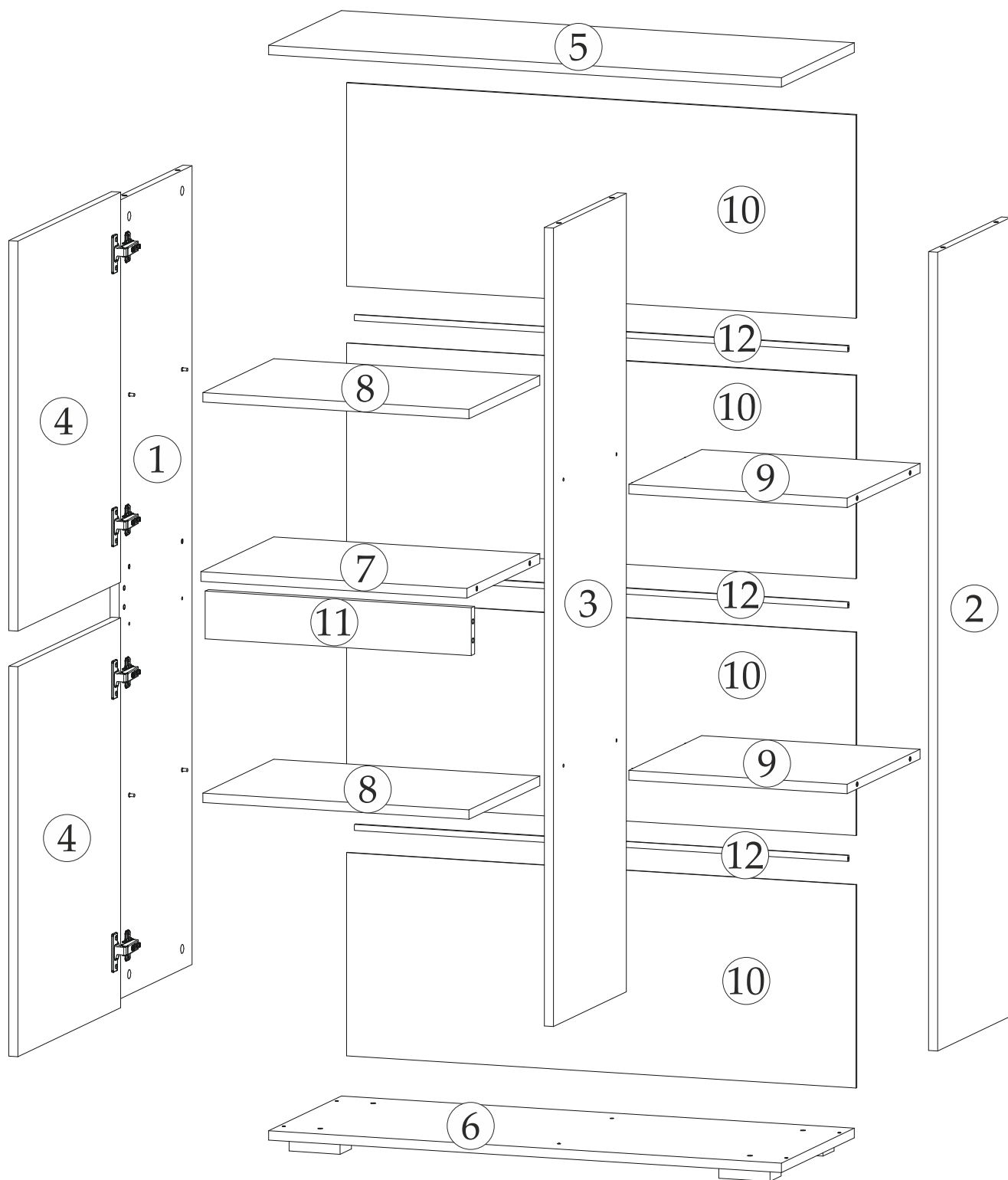
Поз	Наименование	Длина, мм	Ширина, мм	Кол-во, шт
1	Боковина	1340	352	1
2	Боковина	1340	352	1
3	Перегородка	1340	352	1
4	Створка	654	496	2
5	Крышка верхняя	902	352	1
6	Крышка нижняя	902	352	1
7	Вязка	468	351	1
8	Полка	468	342	2
9	Вязка	384	351	2
10	ЛДВП	896	341	4
11	Планка	468	80	1
12	Брус соединительный	868		3

## Инструменты



Качество мебели зависит от качества сборки.  
Рекомендуем доверять сборку специалистам.

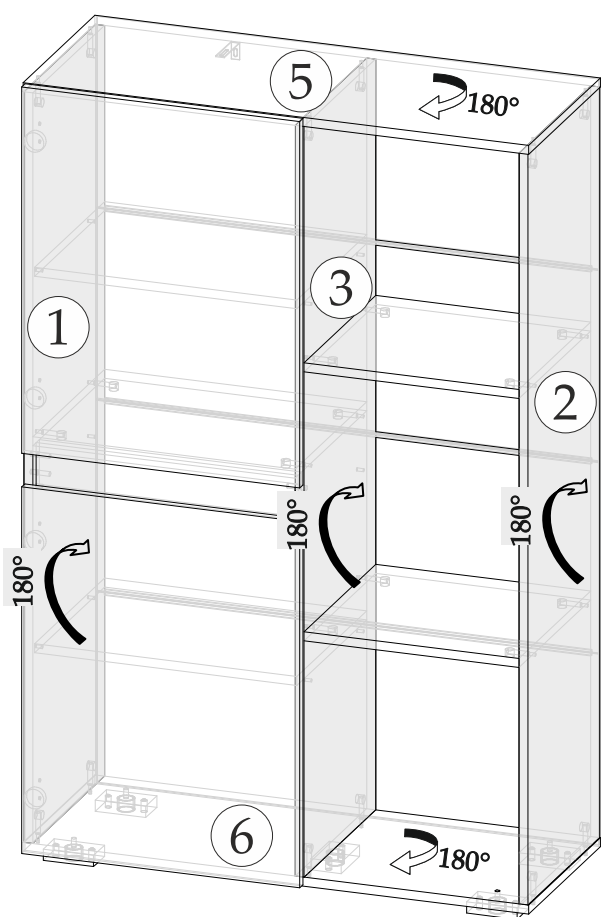
# ПОРЯДОК СБОРКИ



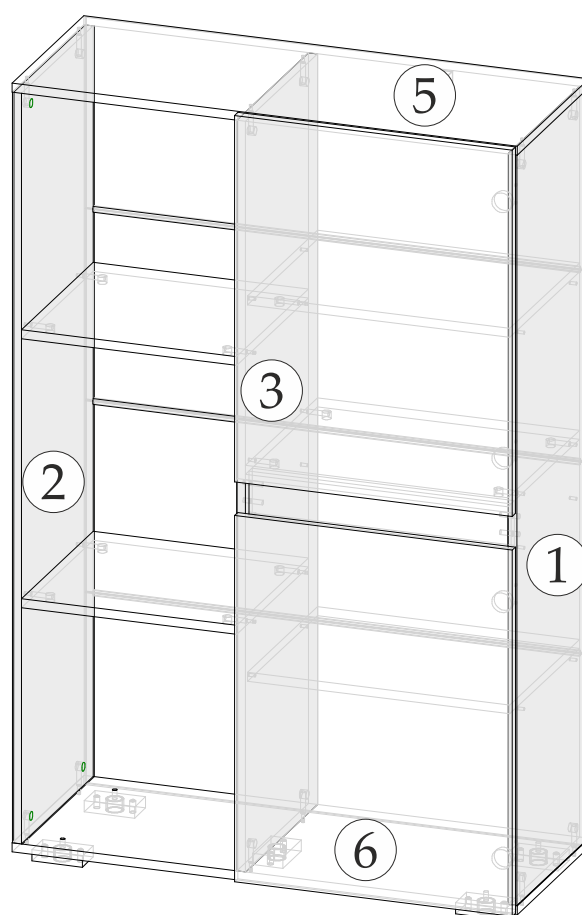
**ВНИМАНИЕ!!!** Данное изделие выпускается в универсальном исполнении с возможностью сборки как на левую, так и на правую стороны.

Для сборки изделия на другую сторону, необходимо:

- детали № 5, 6 развернуть на 180°,
- детали № 1, 2, 3 развернуть на 180° и переставить,
- сборку произвести зеркально.

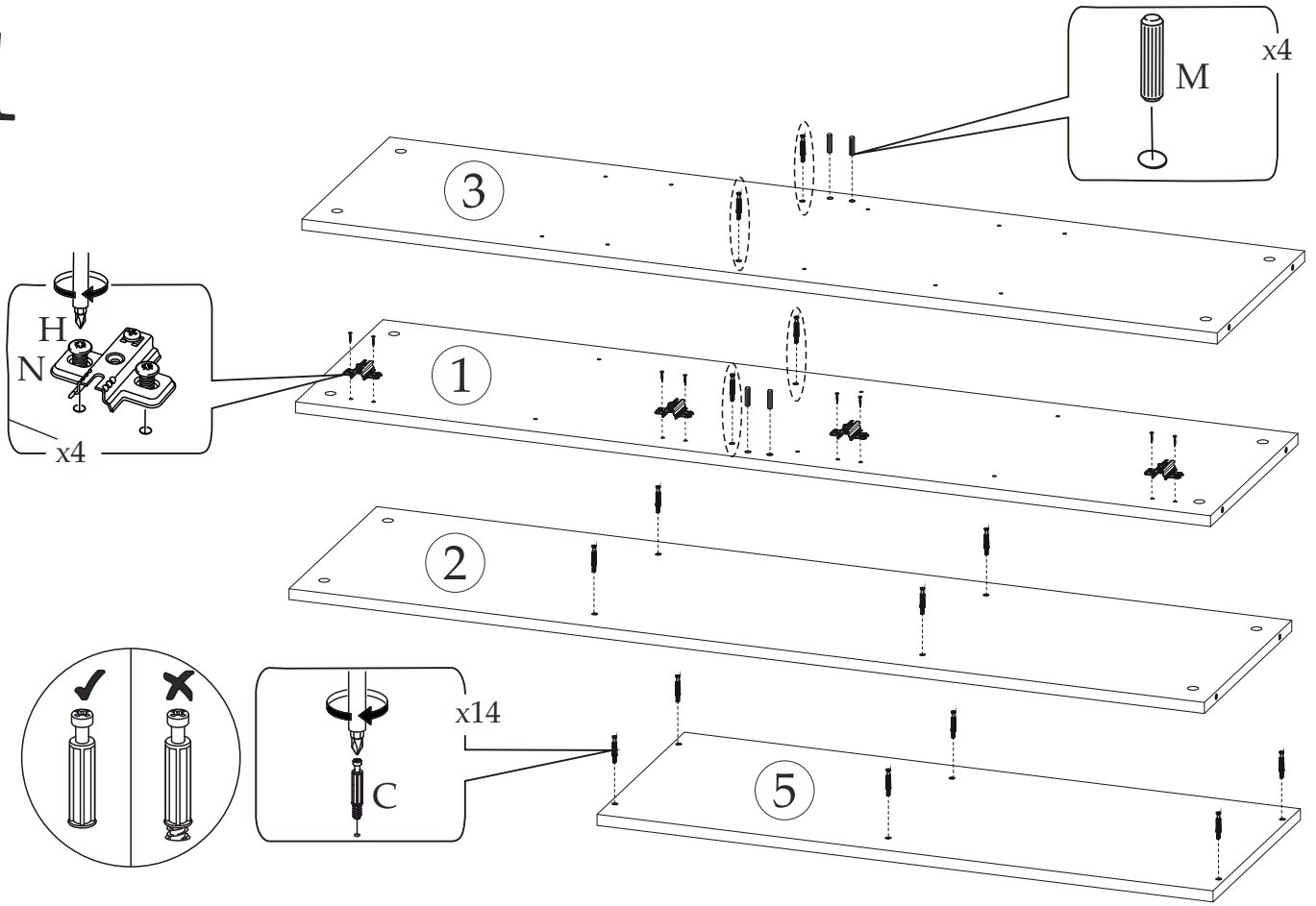


**Исполнение 1**

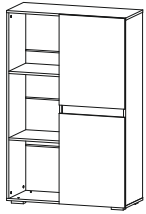


**Исполнение 2**

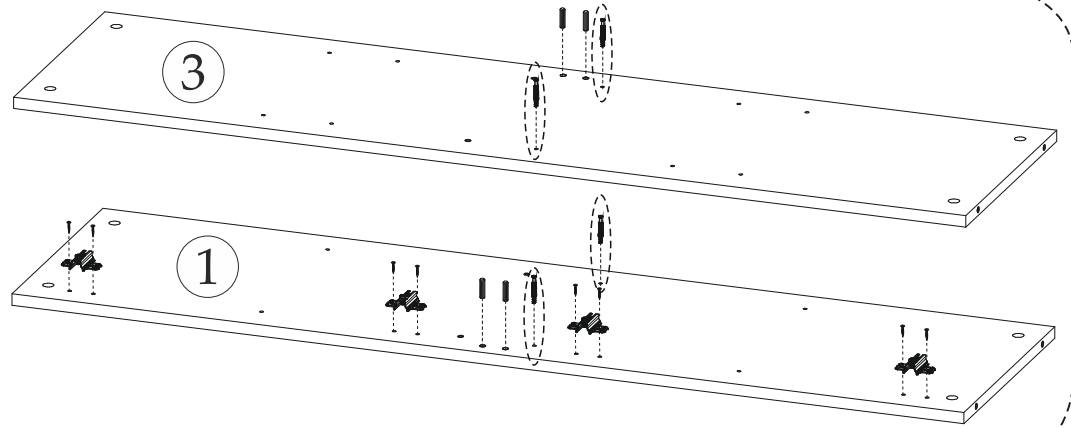
# 1



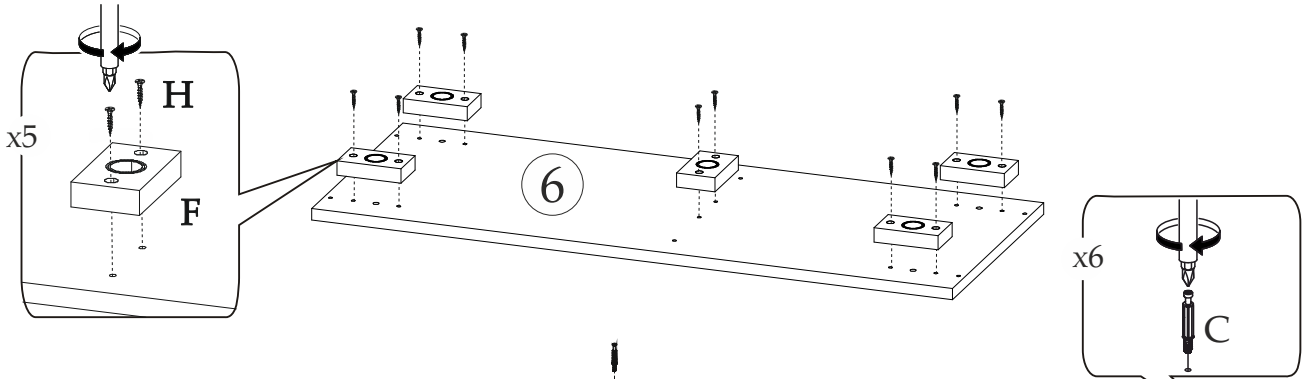
# 1.1



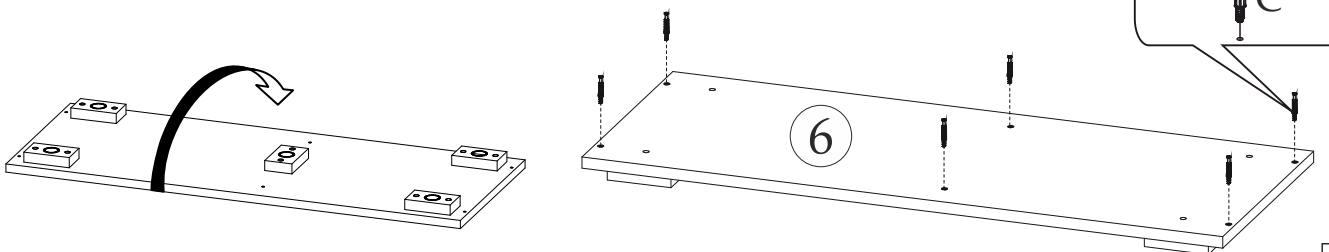
Исполнение 2



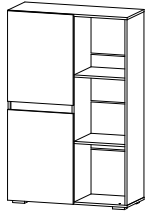
# 2



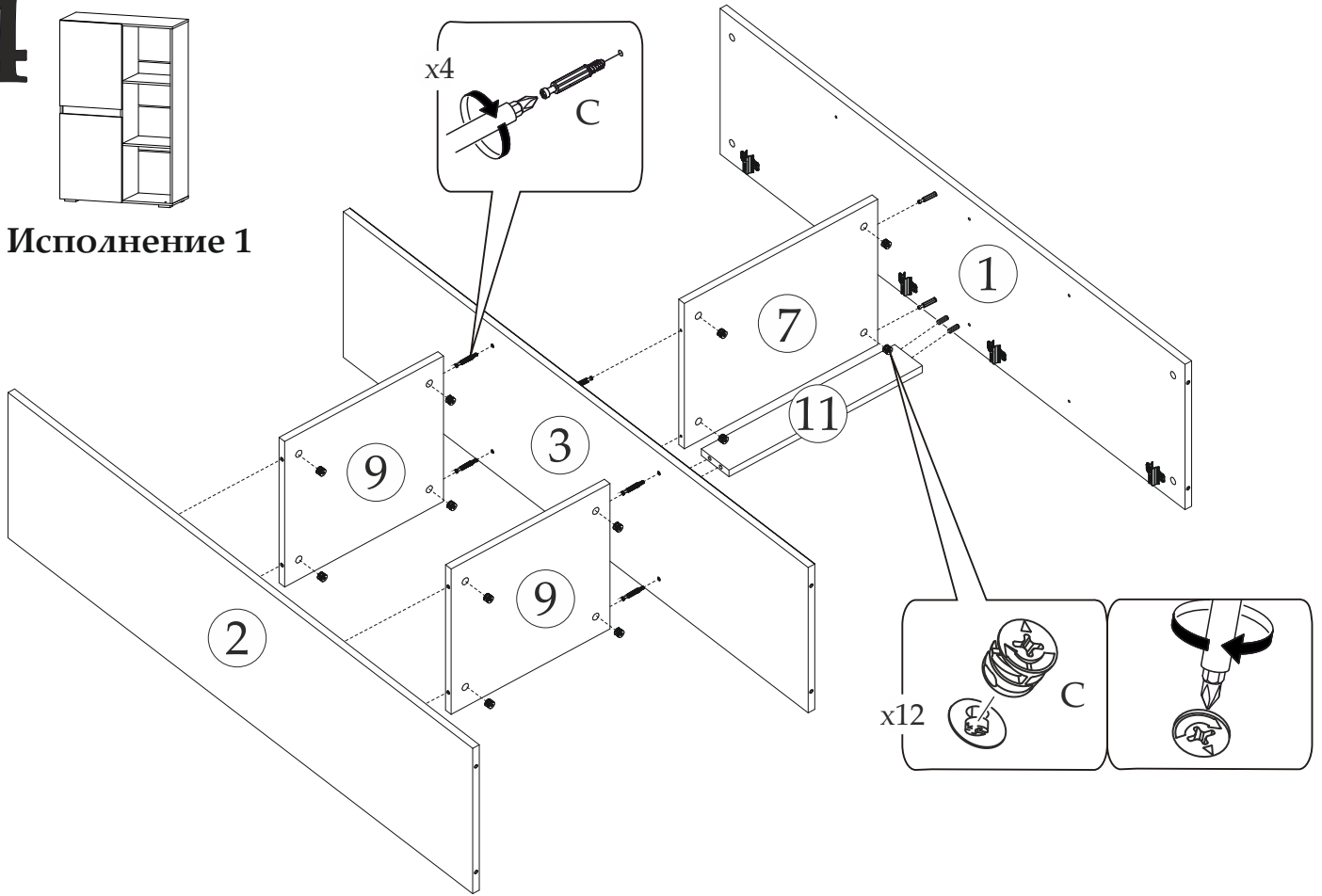
# 3



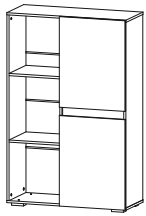
# 4



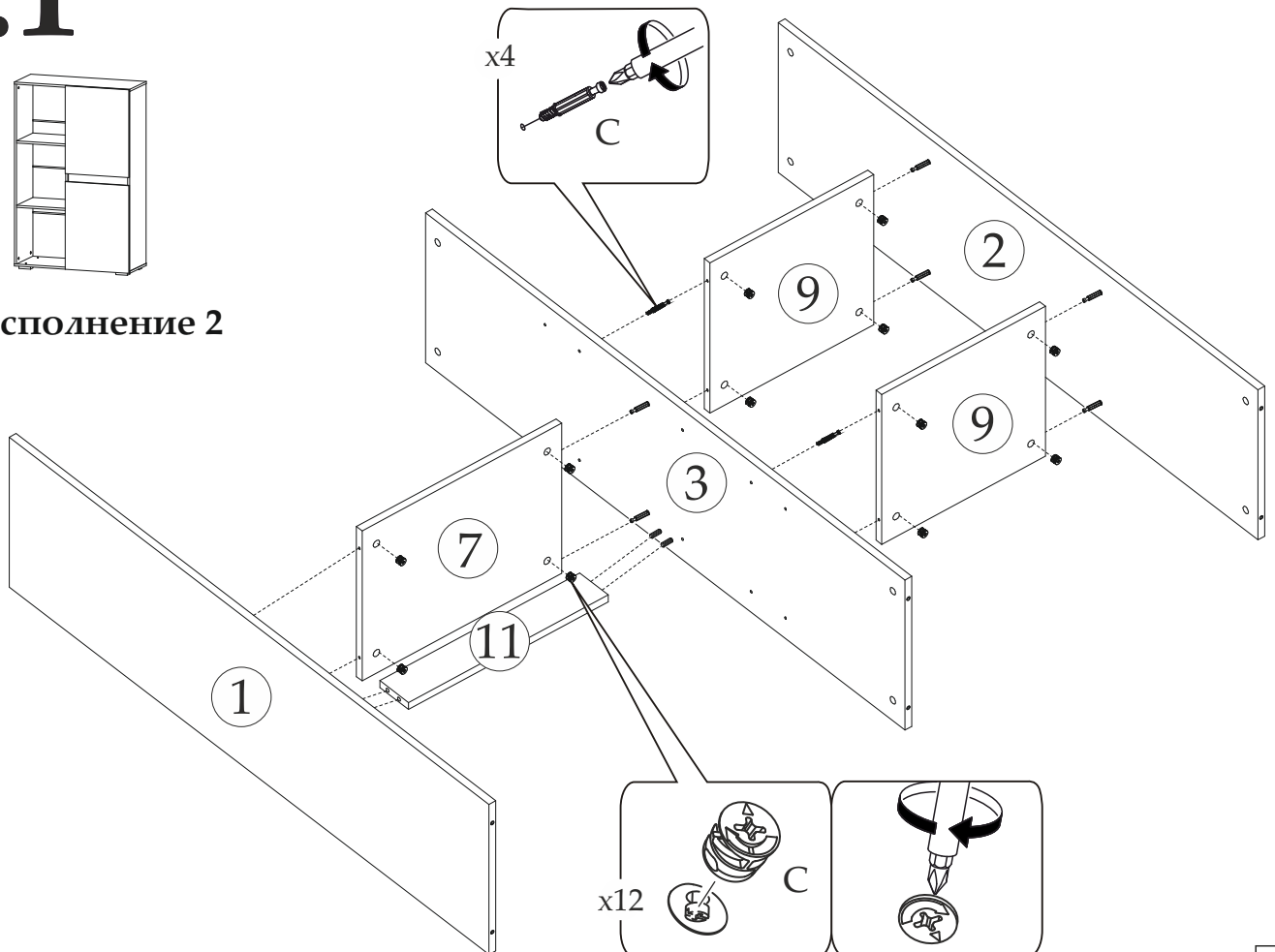
Исполнение 1



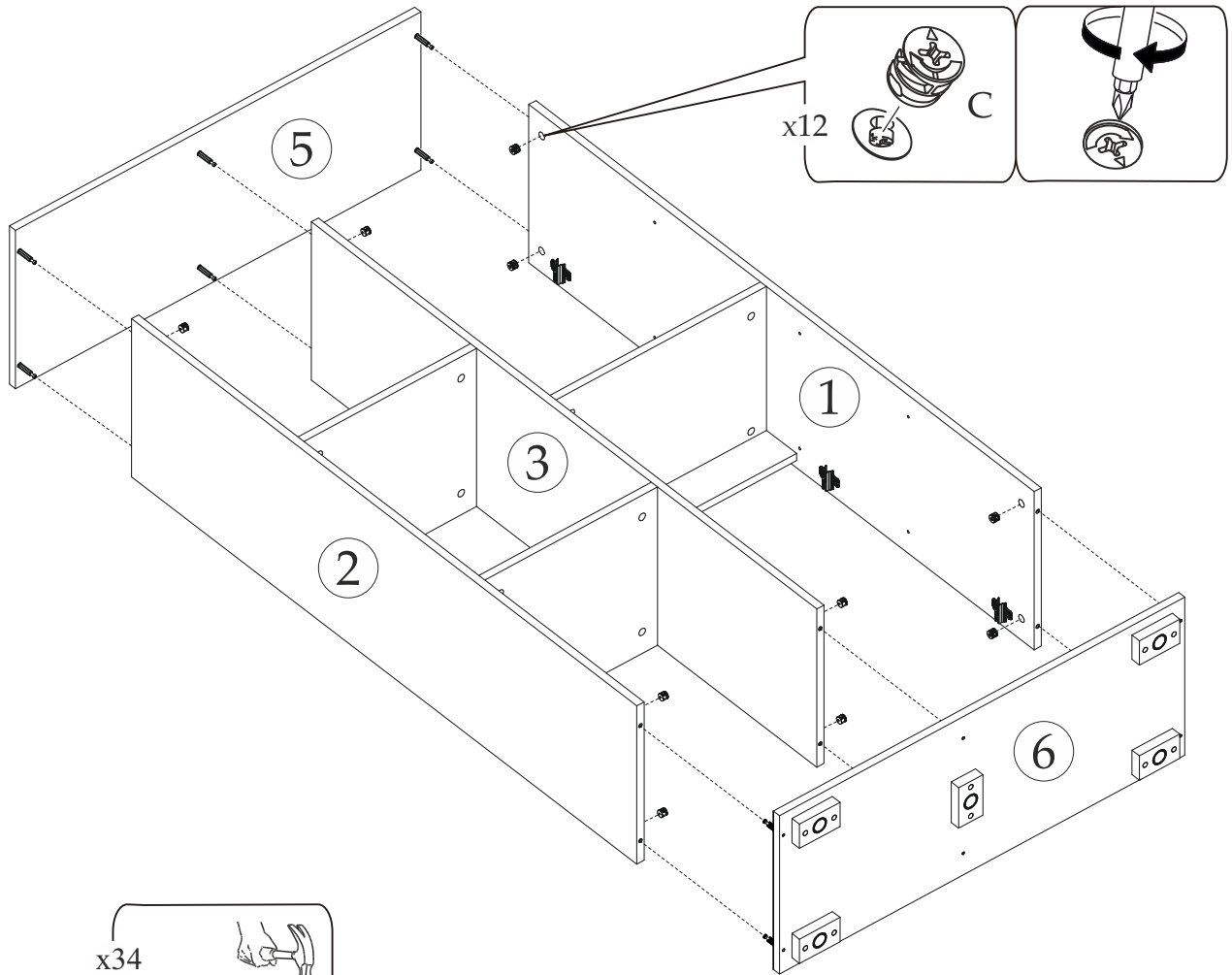
# 4.1



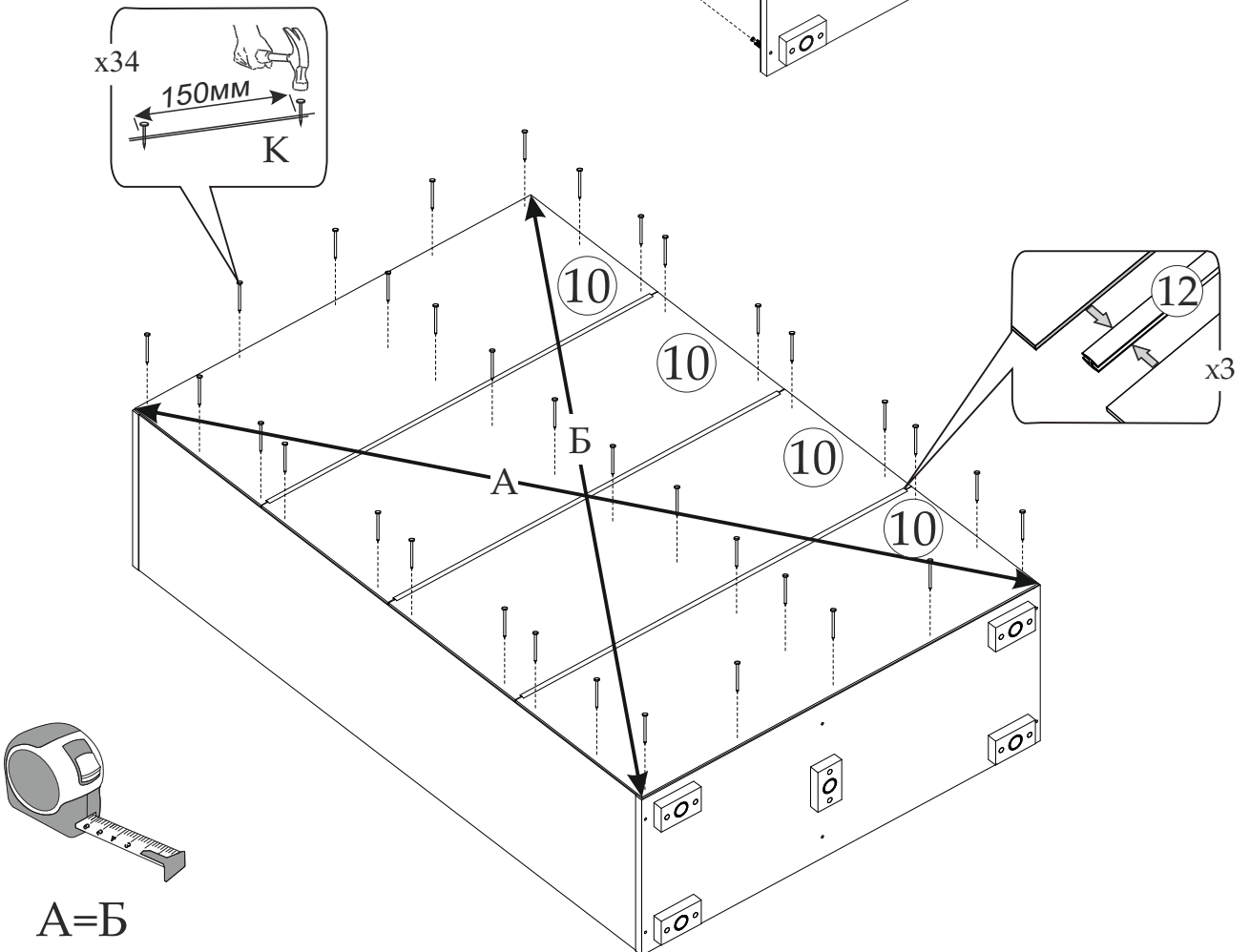
Исполнение 2



# 5



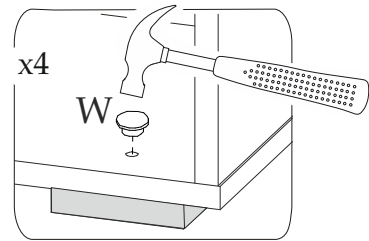
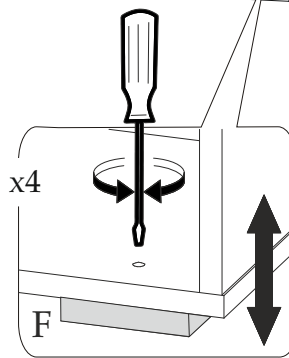
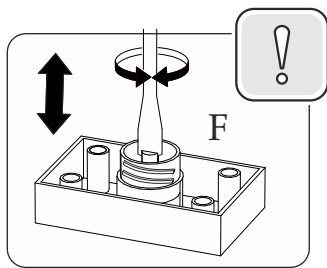
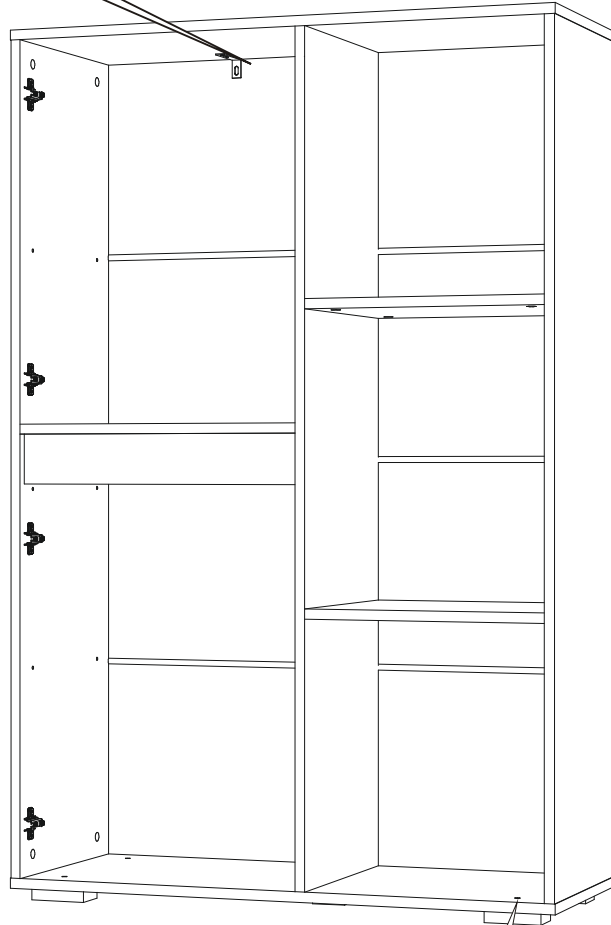
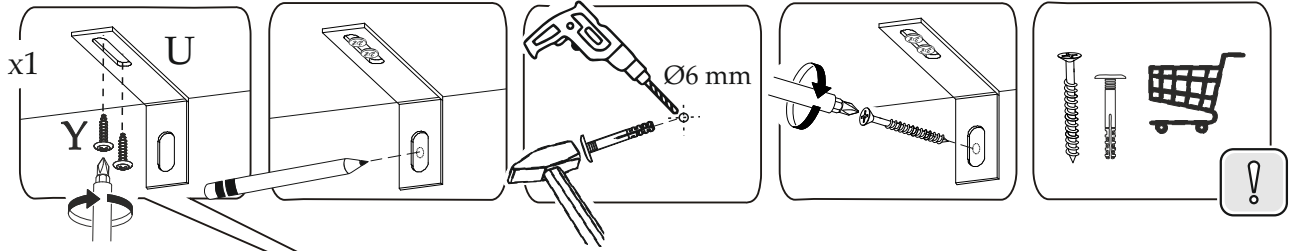
# 6



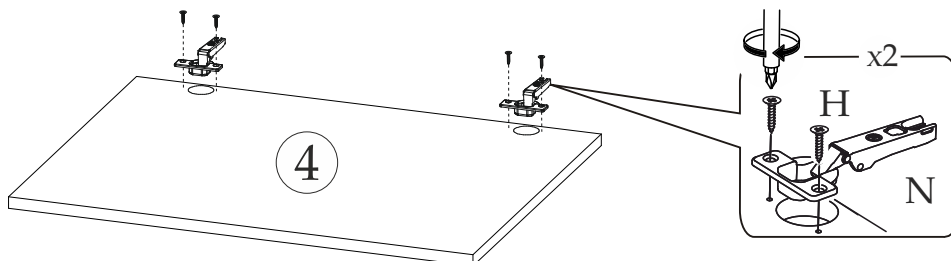


# 7

Рекомендуем закрепить мебель к стене!

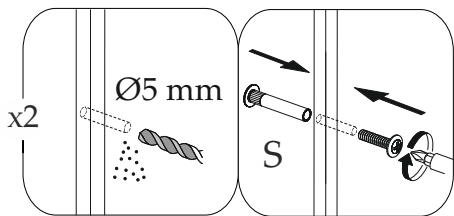


# 8<sup>x2</sup>

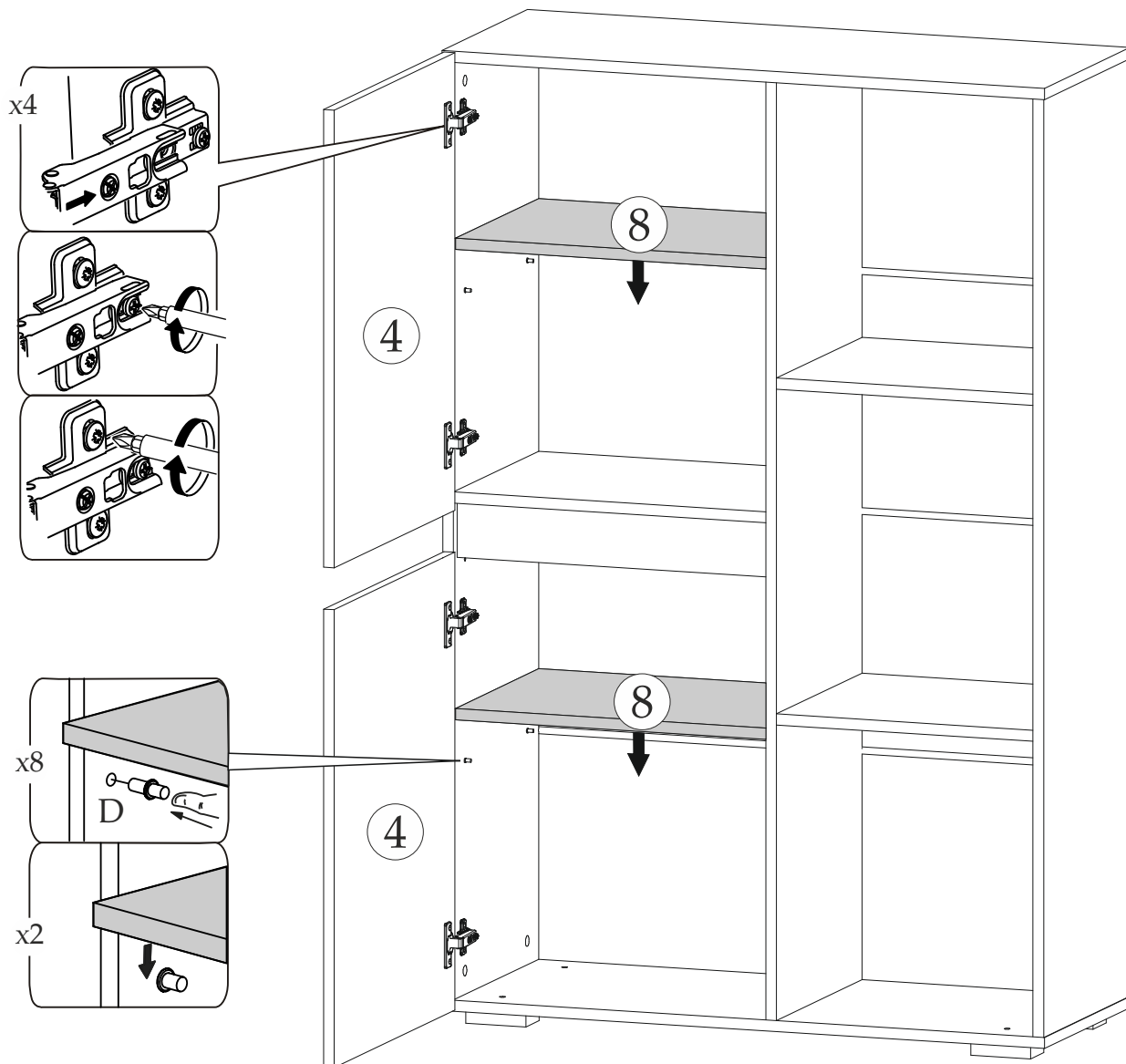


9

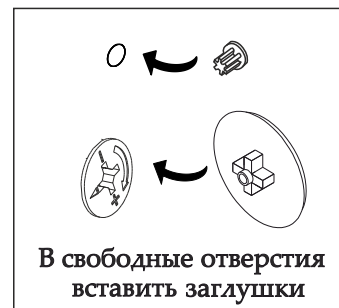
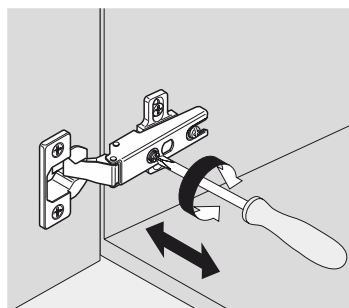
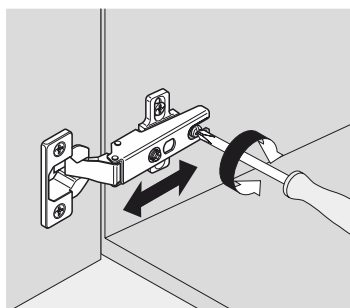
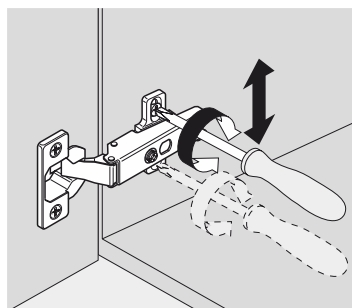
# 9



При наличии рядом стоящего модуля рекомендуем выровнять и скрепить их между собой межсекционной стяжкой, это придаст дополнительную жесткость всей конструкции.



## Регулировка петель



**Уважаемый покупатель!**

**Выражаем Вам искреннюю благодарность за выбор нашей мебели!**

**10**