

ИНСТРУКЦИЯ ПО СБОРКЕ

Прихожая "Олива" ПР-04

Габаритные размеры

Ширина: 1002 мм

Высота: 2016 мм

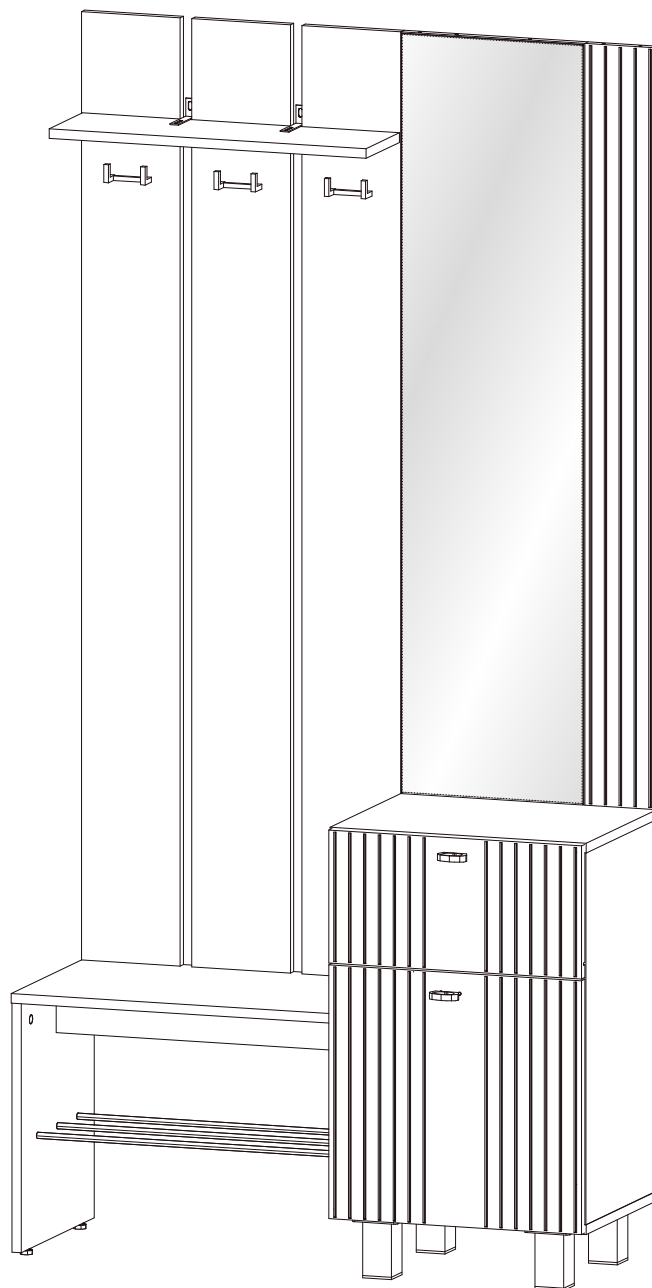
Глубина: 372 мм

Максимальная нагрузка

на ящик - 5 кг,

на вязку - 10 кг,

на полку из труб - 5 кг



Eurasian Conformity logo consisting of the letters 'Euras' in a stylized font.

Прихожая "Олива" ПР-04

Срок службы изделия - 5 лет
Срок гарантии - 24 месяца

Соответствует требованиям
ТР ТС 025/2012

Производитель:
ООО «Мебелони», Пензенская область, г. Пенза, ул. Рябова, стр. 7Д

МЕБЕЛОНИ
СЕМЬЯ
МБ

Дата изготовления _____

ОБЩИЕ ТЕХНИЧЕСКИЕ УКАЗАНИЯ

Настоятельно рекомендуем перед началом сборки внимательно ознакомиться с данной инструкцией, проверить наличие всех деталей и фурнитуры согласно комплектующим ведомостям, убедиться в их качестве (отсутствие царапин, сколов, вмятин и т.д.) т.к. претензии по количеству комплектующих и качеству изделия после сборки не принимаются.

Сборку советуем производить вдвоём на ровной поверхности, в качестве подкладочного материала рекомендуем использовать гофрокартон от упаковок.

Производитель оставляет за собой право вносить изменения, не нарушающие внешнего вида и габаритных размеров изделия (замена крепёжной фурнитуры, ножек, ручек и т. д. на аналоги).

Правила эксплуатации

Для длительного сохранения эксплуатационных и эстетических качеств мебели необходимо соблюдать следующие правила по уходу за мебелью во время ее эксплуатации.

- эксплуатировать мебель в сухом, проветриваемом помещении с температурой воздуха от +10 С до +40 С и влажностью воздуха не более 70%;
- в процессе эксплуатации мебели возможно ослабление крепежной фурнитуры - необходимо ее поправлять;
- при эксплуатации изделий имеющие декоративные решения в виде стекла или зеркал необходимо помнить, что эксплуатация стекла и зеркал с трещиной сопряжено с риском получения травм. Следует немедленно заменить стекло/зеркало при появлении трещин;
- не допускать скопления влаги на поверхностях изделия во избежание набухания щитов и отклейки кромок;
- беречь поверхности от механических повреждений, не допускать повреждения защитного слоя УФ-печати и воздействия высоких температур;
- протирать изделия влажной мягкой тканью (на УФ-печати применять микрофибру для зеркал), также возможно мыть с легким мыльным раствором с последующей протиркой насухо. Запрещено применение абразивных порошков и жестких металлических щеток.
- Запрещено использование агрессивных средств очистки, таких как растворители, бензин, обезжиривающие средства, содержащие кислоты, спирты и соли, моющие средства типа «Мистер Мускул», «Fairy» и т.д.

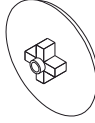
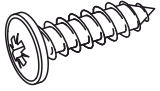
Гарантийные обязательства

Изготовитель гарантирует соответствие мебели требованиям ГОСТ 16371-2014, ТР ТС 025/2012 при соблюдении условий транспортировки, хранения, сборки (для мебели, поставляемой в разобранном виде), эксплуатации.

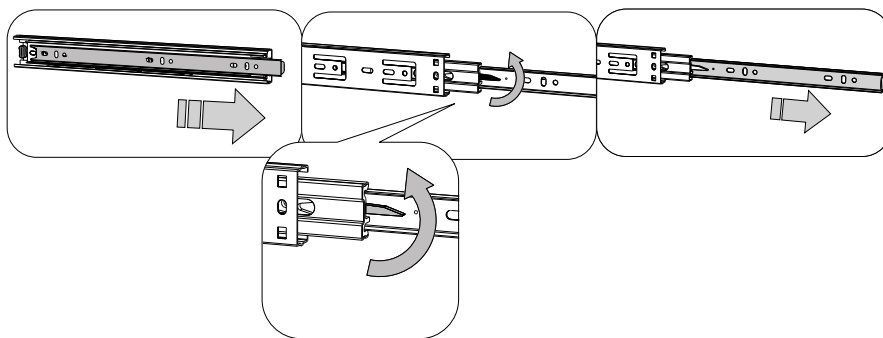
Срок службы изделия - 5 лет (при соблюдении условий эксплуатации мебели).

Гарантийный срок эксплуатации мебели - 24 месяца.

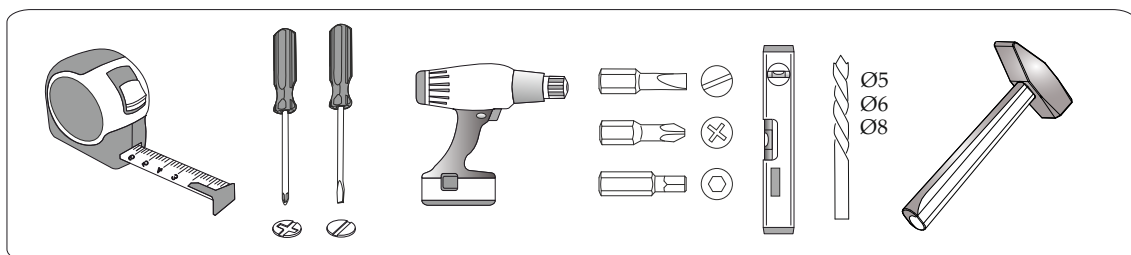
Фурнитура

<p>Гвоздь 2x20</p>  <p>25 шт. K</p>	<p>Евровинт 6x50</p>  <p>29 шт. A</p>	<p>Евроключ</p>  <p>1 шт. Z</p>	<p>Заглушка для евровинта</p>  <p>6 шт. B</p>	<p>Заглушка для эксцентрика</p>  <p>10 шт. E</p>	<p>Эксцентриковая стяжка</p>  <p>10 шт. C</p>
<p>Петля накладная (с доводчиком)</p>  <p>2 шт. N</p>	<p>Направляющие шариковые 300 мм</p>  <p>1 шт. O</p>	<p>Шуруп 4x16</p>  <p>52 шт. H</p>	<p>Шкант 8x30</p>  <p>6 шт. M</p>	<p>Уголок овербаланс</p>  <p>2 шт. U</p>	<p>Шуруп 4x16 с прессшайбой</p>  <p>4 шт. Y</p>
<p>Опора квадратная 100 мм</p>  <p>4 шт. F</p>	<p>Ручка</p>  <p>2 шт. R</p>	<p>Шуруп 4x30</p>  <p>6 шт. P</p>	<p>Заглушка технологическая Ф5</p>  <p>2 шт. W</p>	<p>Заглушка технологическая Ф8</p>  <p>6 шт. T</p>	<p>Стяжка межсекционная</p>  <p>1 шт. S</p>
<p>Крючок двойной</p>  <p>3 шт. X</p>	<p>Опора подпятник регулируемая</p>  <p>2 шт. Q</p>	<p>Пластина крепежная</p>  <p>4 шт. G</p>			

Перед установкой разобрать направляющие



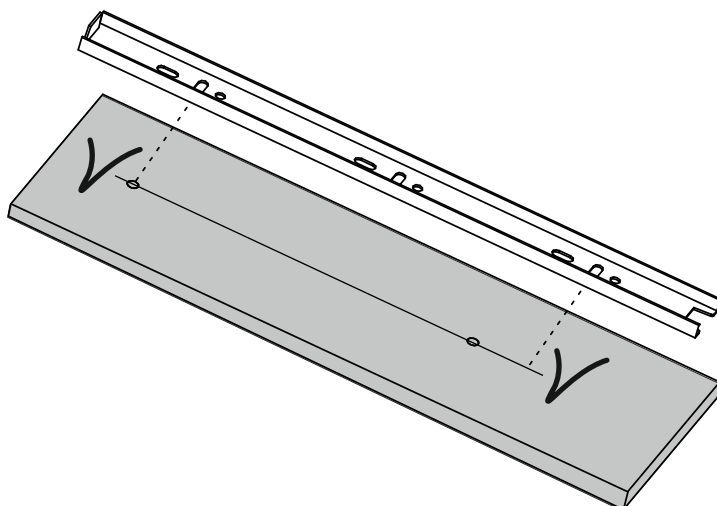
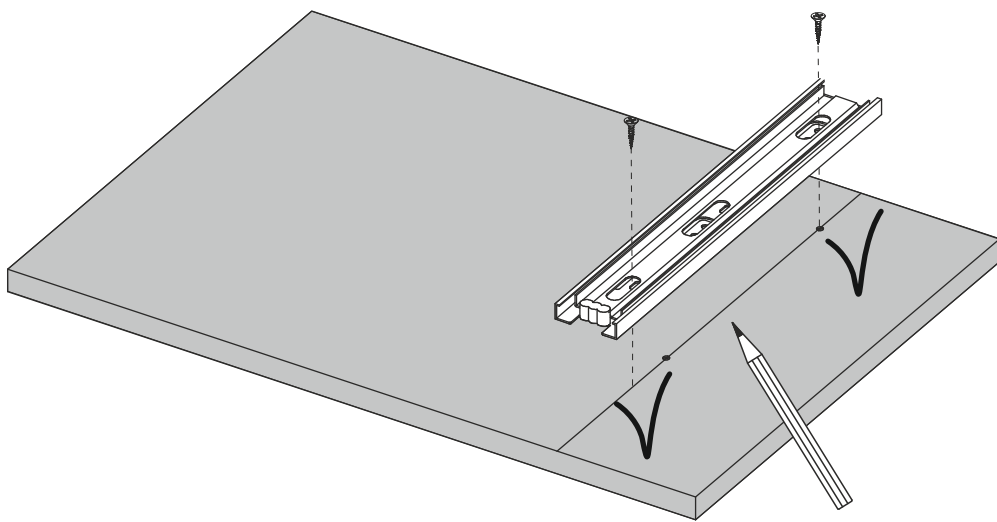
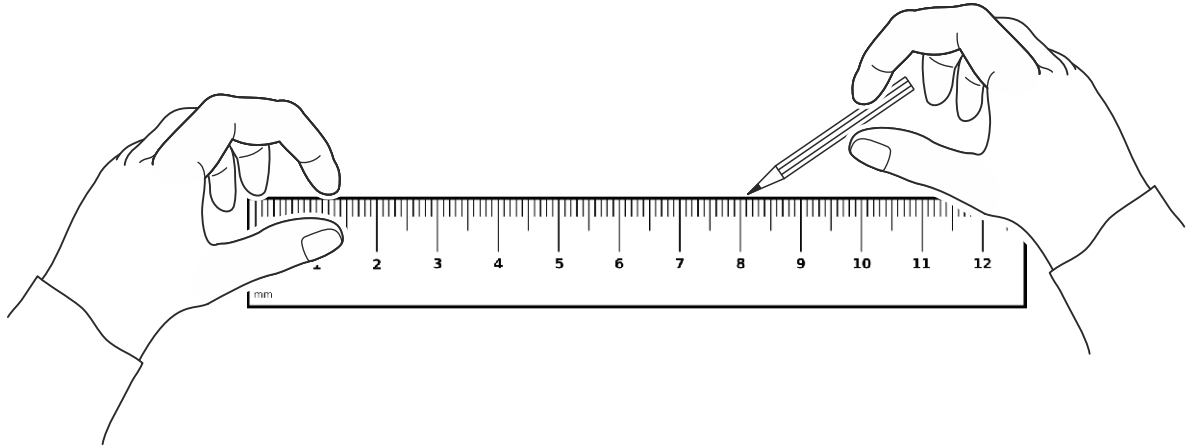
Инструменты



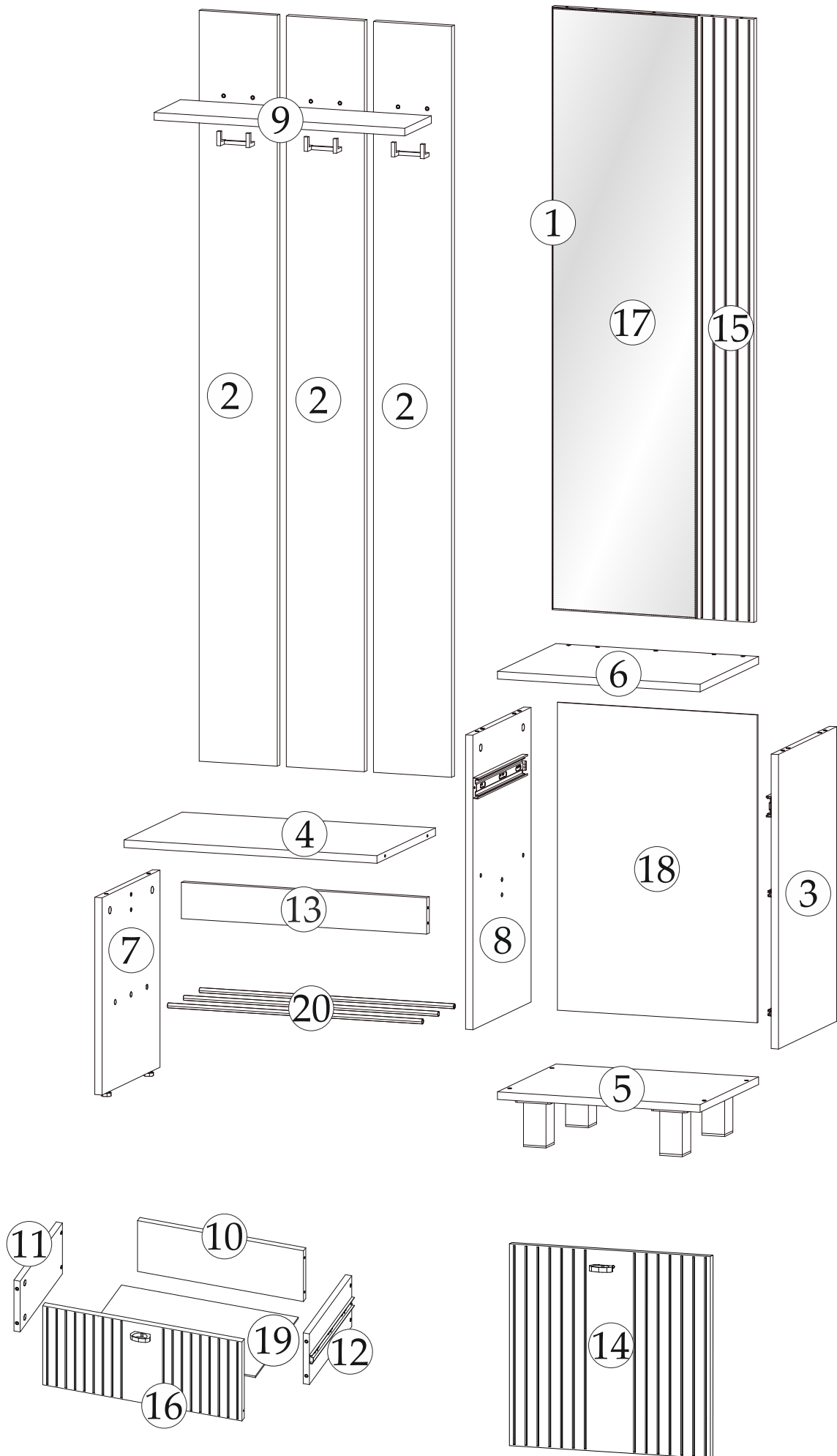
Качество мебели зависит от качества сборки.
Рекомендуем доверять сборку специалистам.

Внимание!

Если вторая наметка под направляющие на боковинах или боковинах ящиков не сходится с отверстиями на самой направляющей, то необходимо прочертить линию от одной наметки к другой и прикручивать направляющую, выровняв её по прочерченной линии.



ПОРЯДОК СБОРКИ



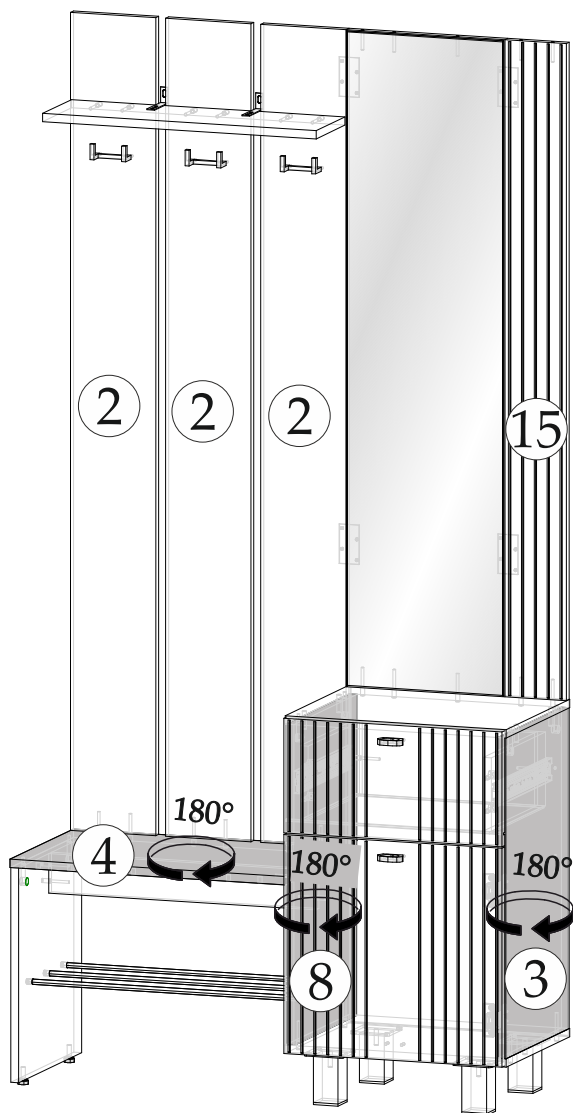
Спецификация материалов

Поз	Наименование детали	Длина, мм	Ширина, мм	Кол-во, шт	Упак
1	Щиток	1266	320	1	2
2	Панель	1576	172	3	2
3	Боковина	618	352	1	1
4	Вязка	557	352	1	1
5	Крышка нижняя	446	353	1	1
6	Крышка	446	353	1	1
7	Боковина	414	350	1	1
8	Перегородка	618	352	1	1
9	Вязка	552	160	1	1
10	Вязка ящика	354	142	1	1
11	Боковина ящика левая	300	142	1	2
12	Боковина ящика правая	300	142	1	2
13	Вязка	540	76	1	1
14	Створка	422	440	1	1
15	Панель	1266	124	1	2
16	Фасад	221	440	1	1
17	Зеркало	1263	317	1	2
18	ЛДВП	646	440	1	1
19	ЛДВП	382	304	1	1
20	Труба хром. D 10 мм	560		3	1

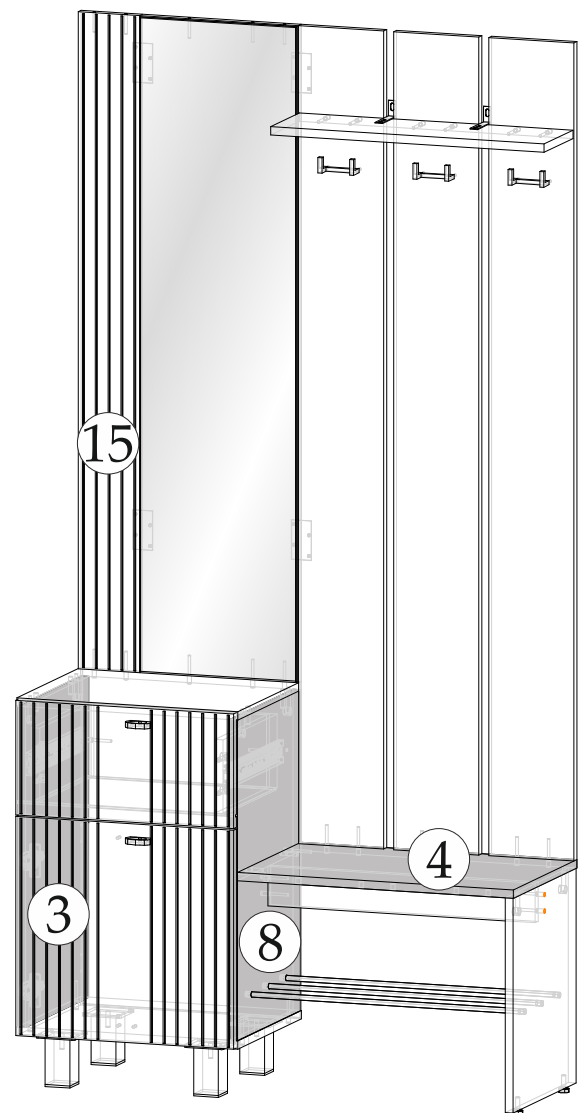
ВНИМАНИЕ!!! Данное изделие выпускается в универсальном исполнении с возможностью сборки как на левую, так и на правую стороны.

Для сборки на другую сторону необходимо:

- развернуть боковину №3 и перегородку №8 на 180 градусов (отверстия в данных деталях просверлены симметрично для универсальности сборки), установить направляющие и ответные части петель (бабочки), собрать корпус тумбы (см. п. 4.1 и 5.1),
- вязку №4 развернуть на 180 градусов, досверлить отверстия под панели №2 (см. п. 17.1 и 18.1),
- панель №15 возможно установить как слева, так и справа от зеркала.

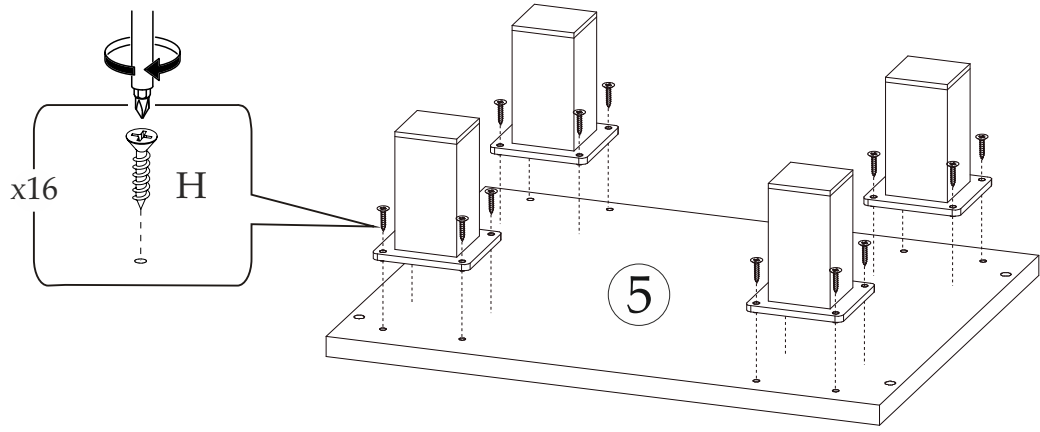


Исполнение 1

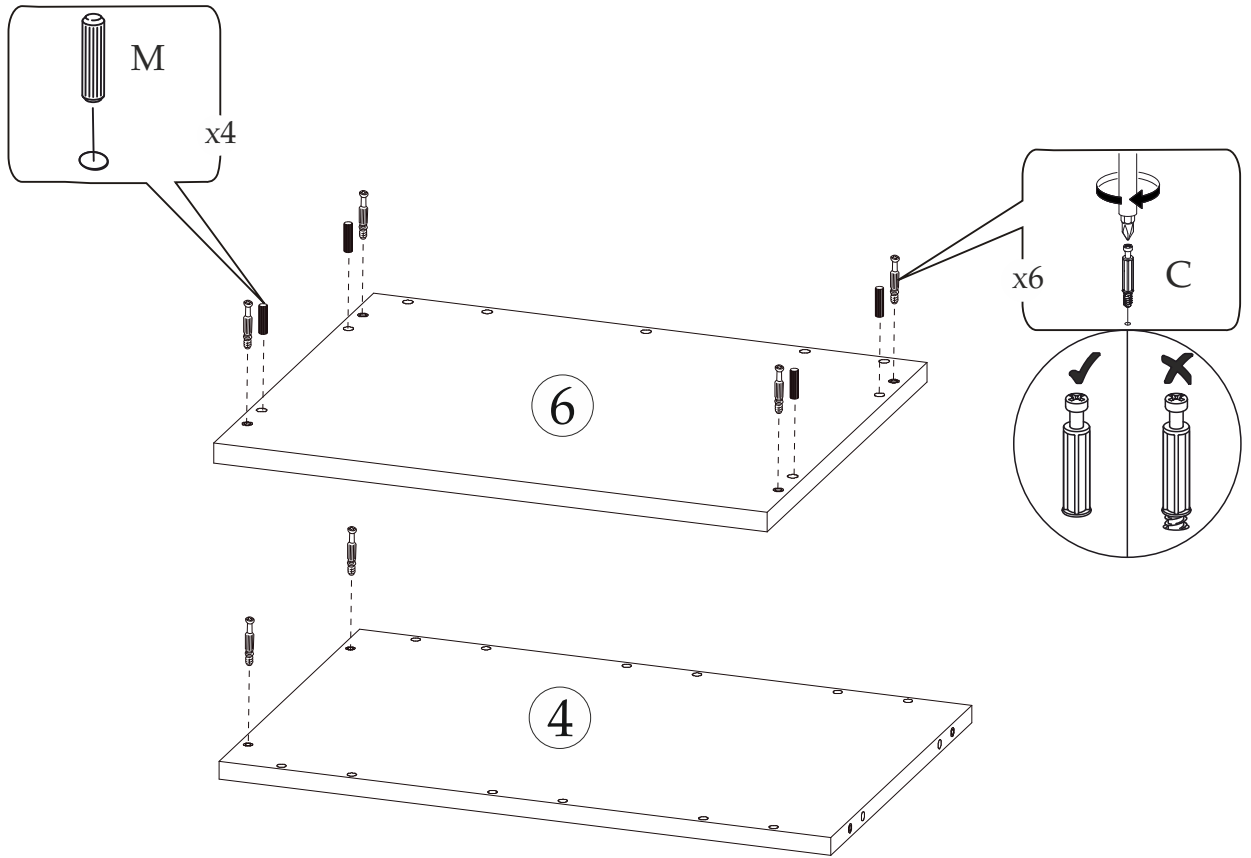


Исполнение 2

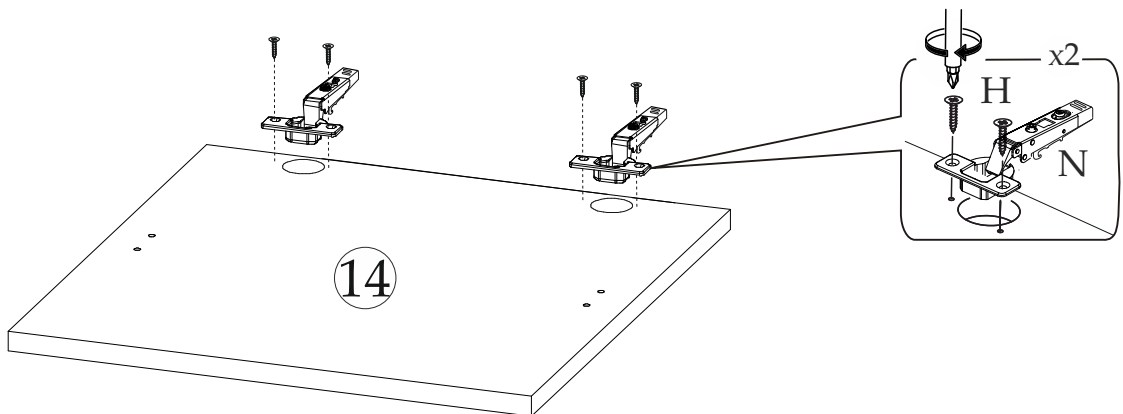
1



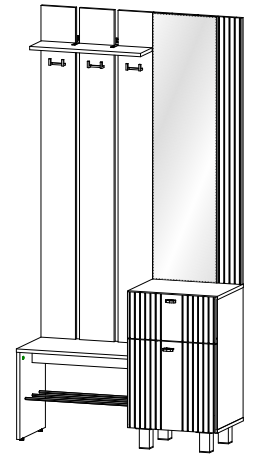
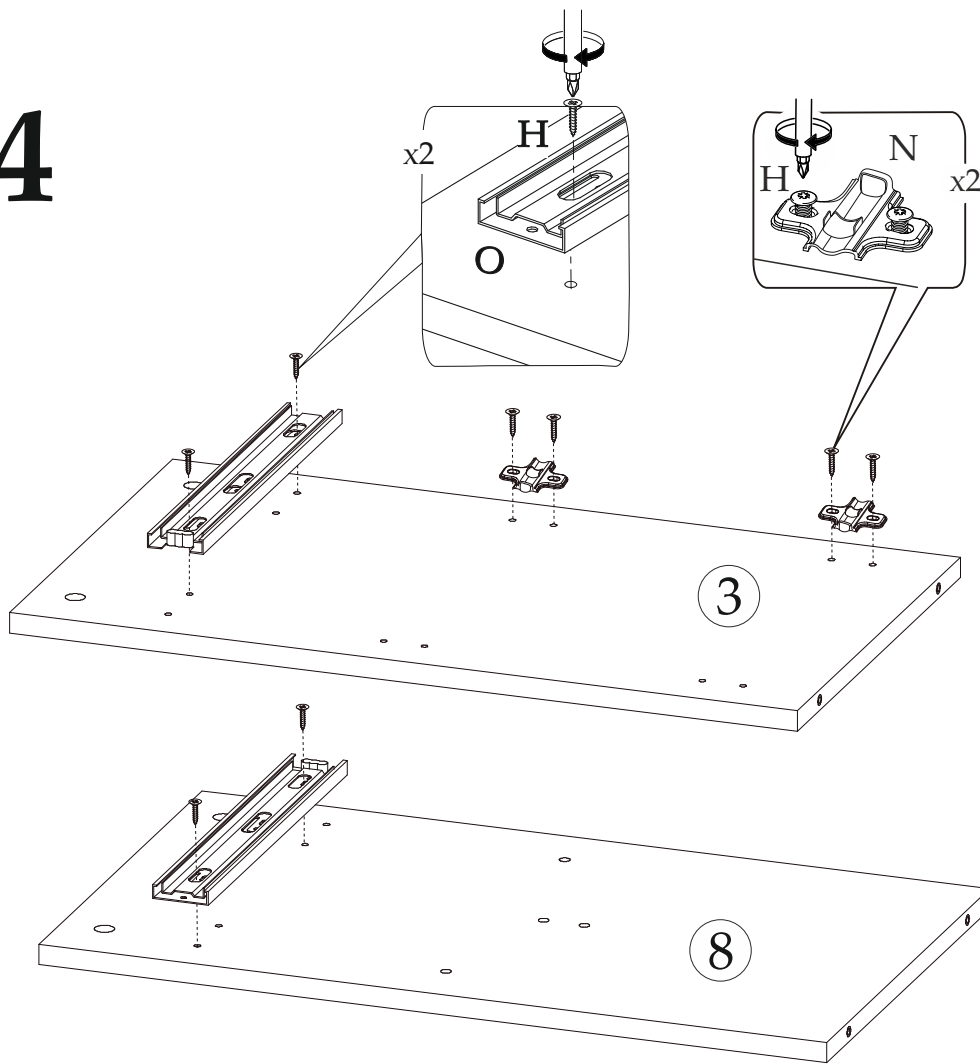
2



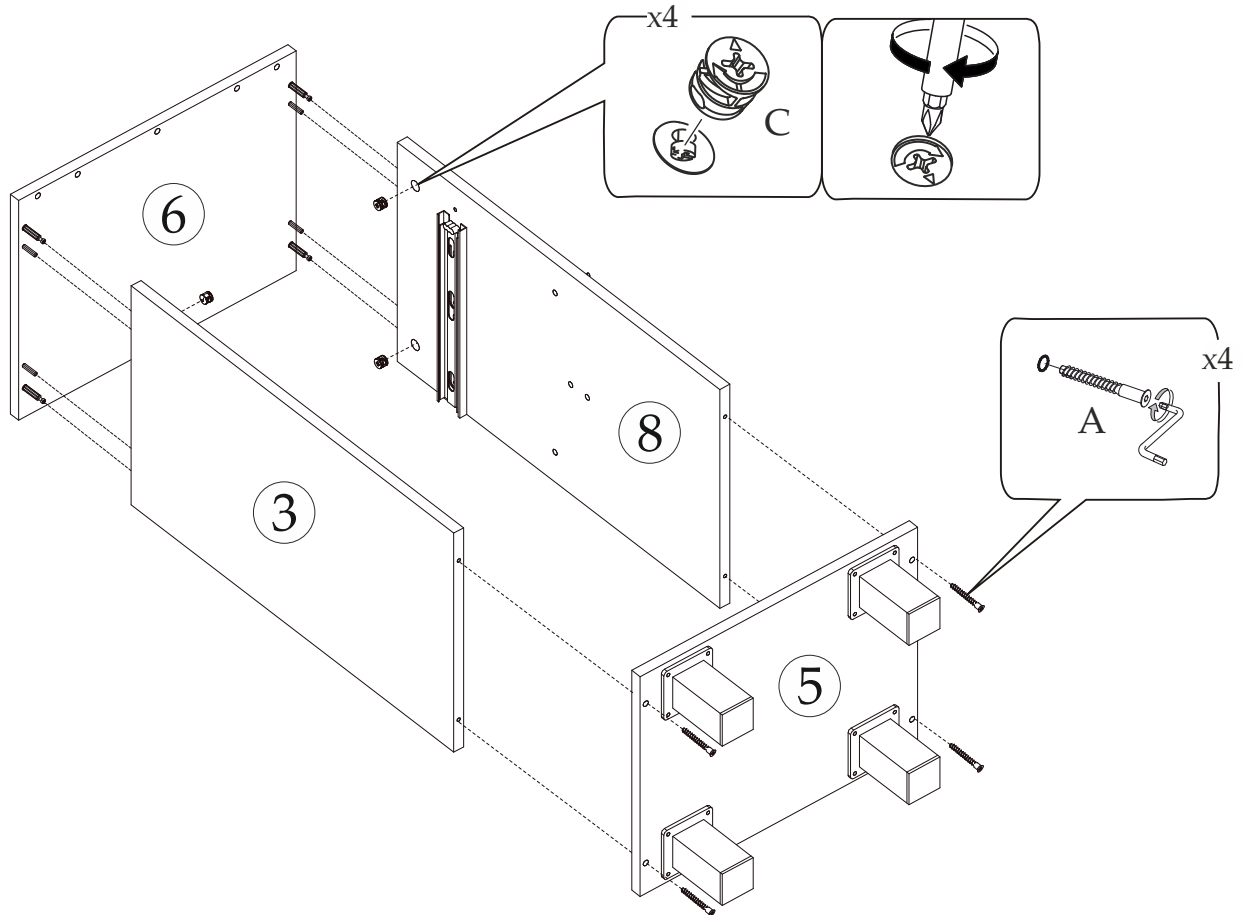
3



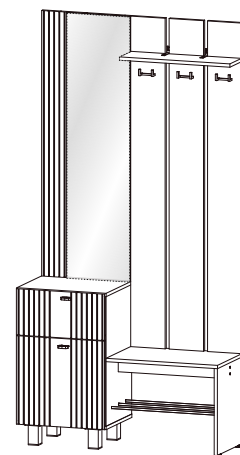
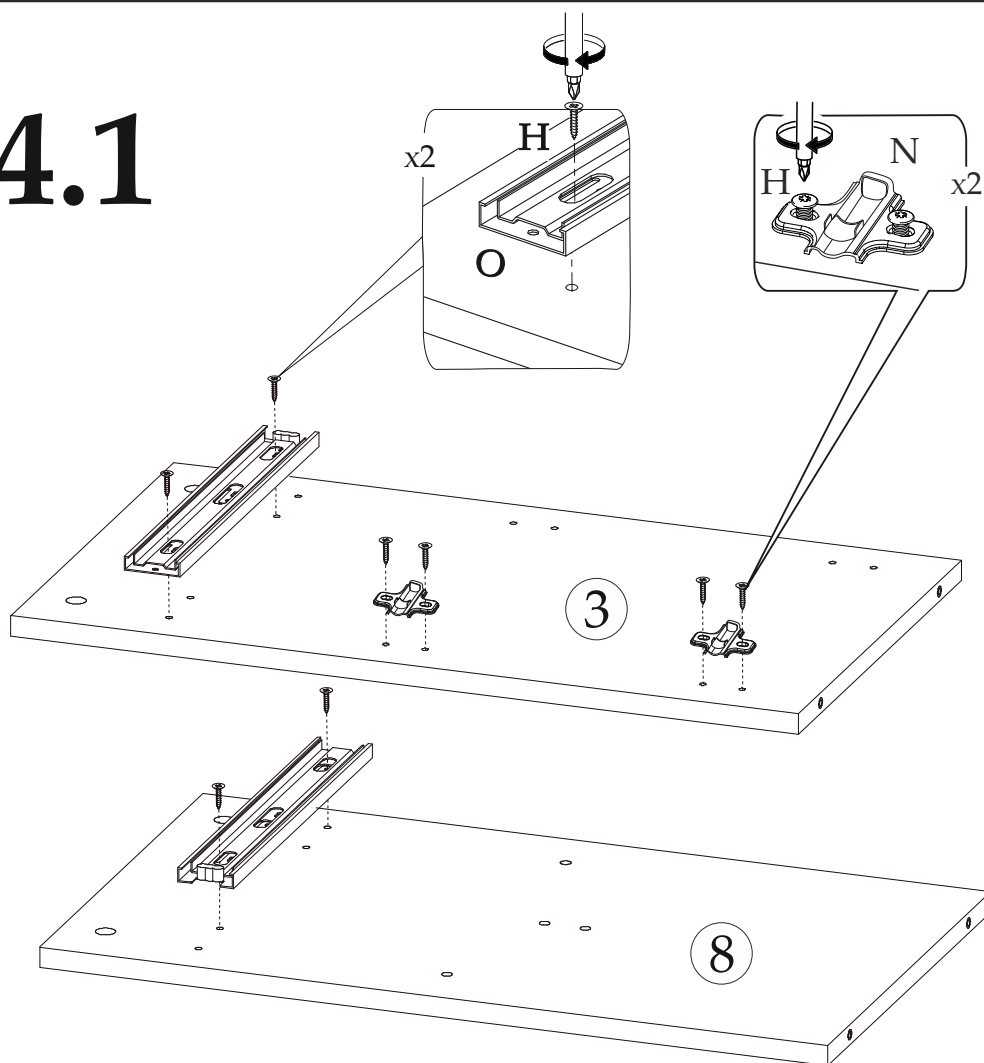
4



5

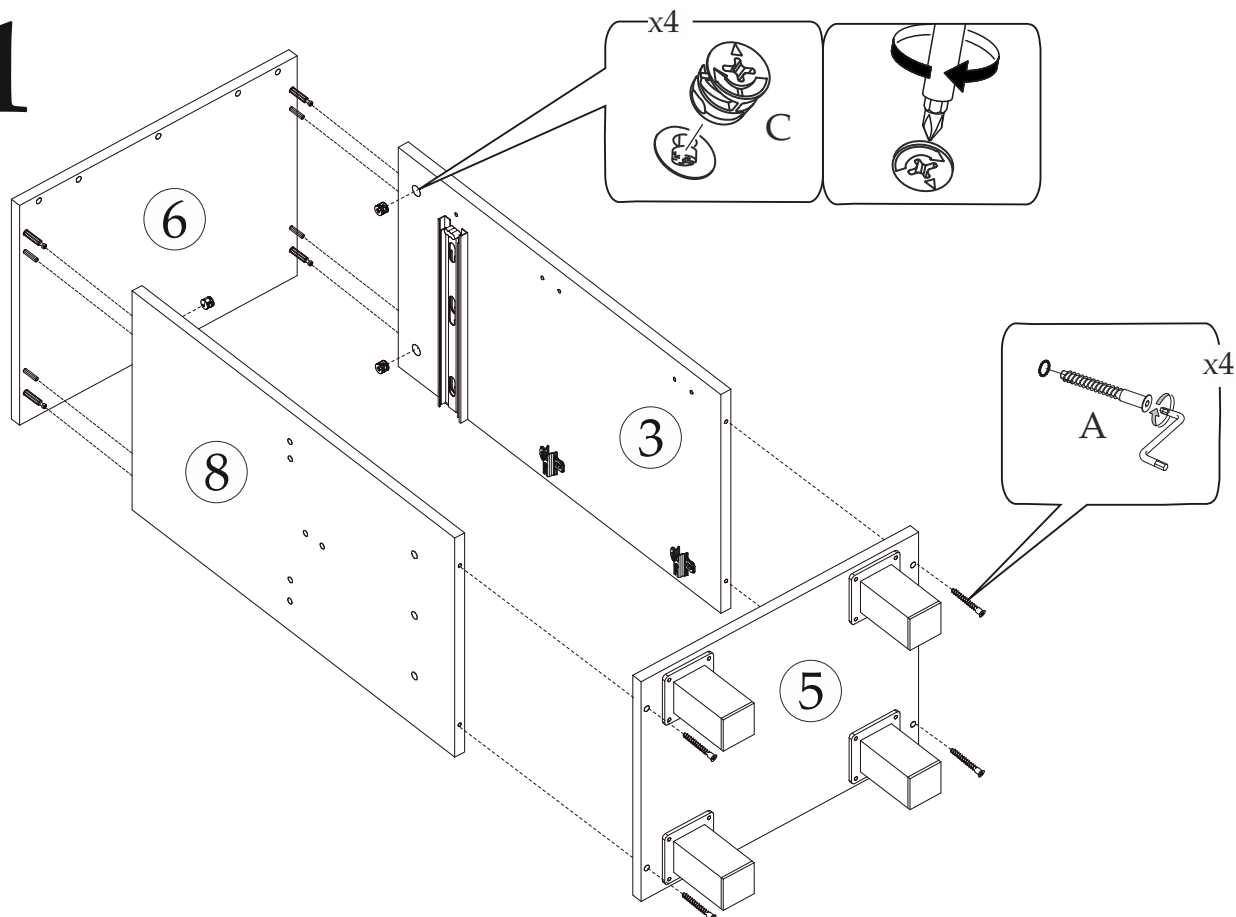


4.1

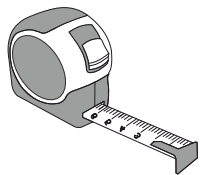


Исполнение 2

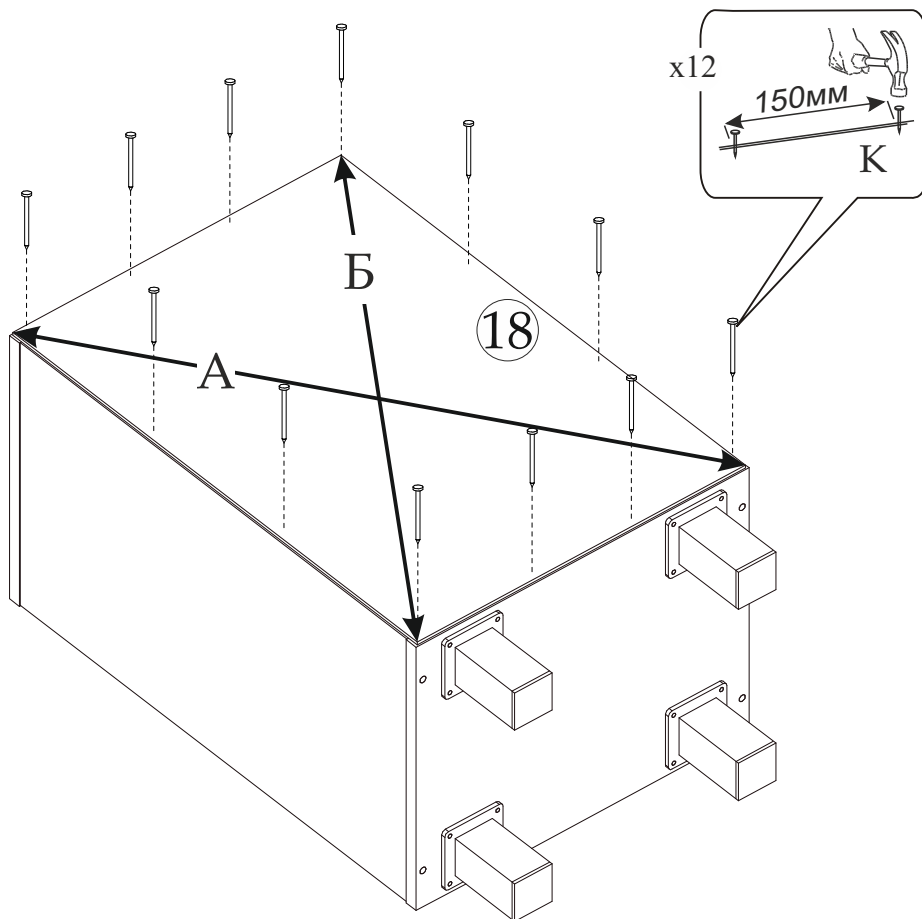
5.1



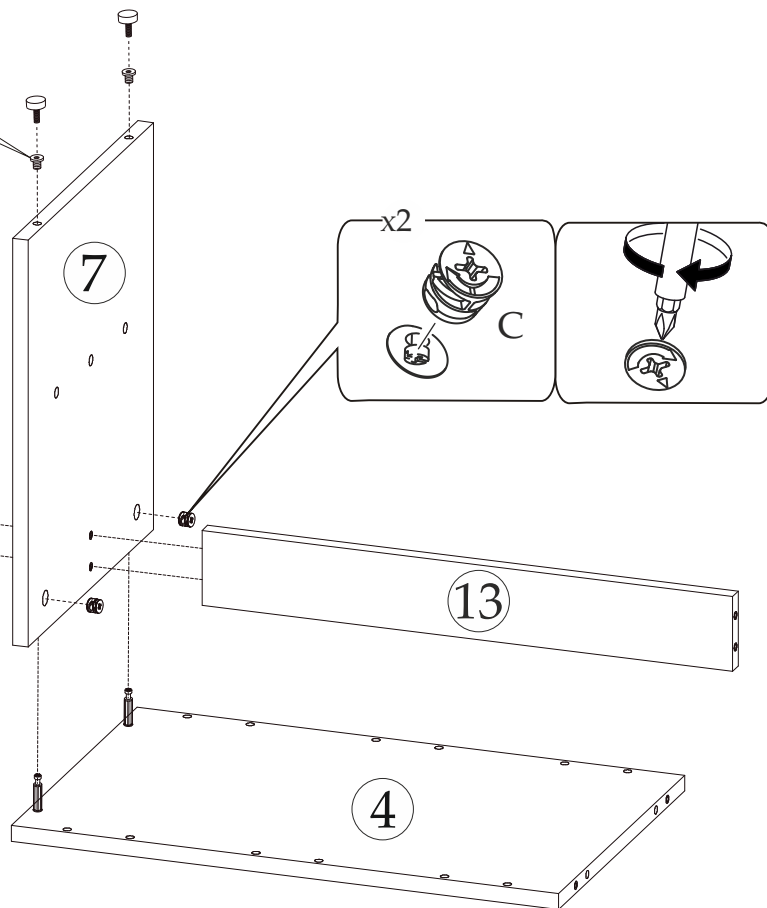
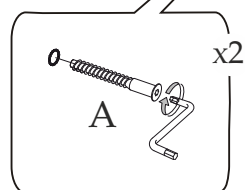
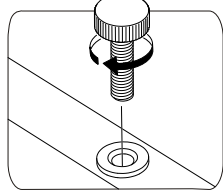
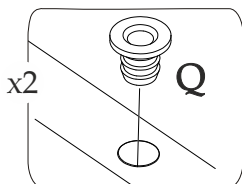
6



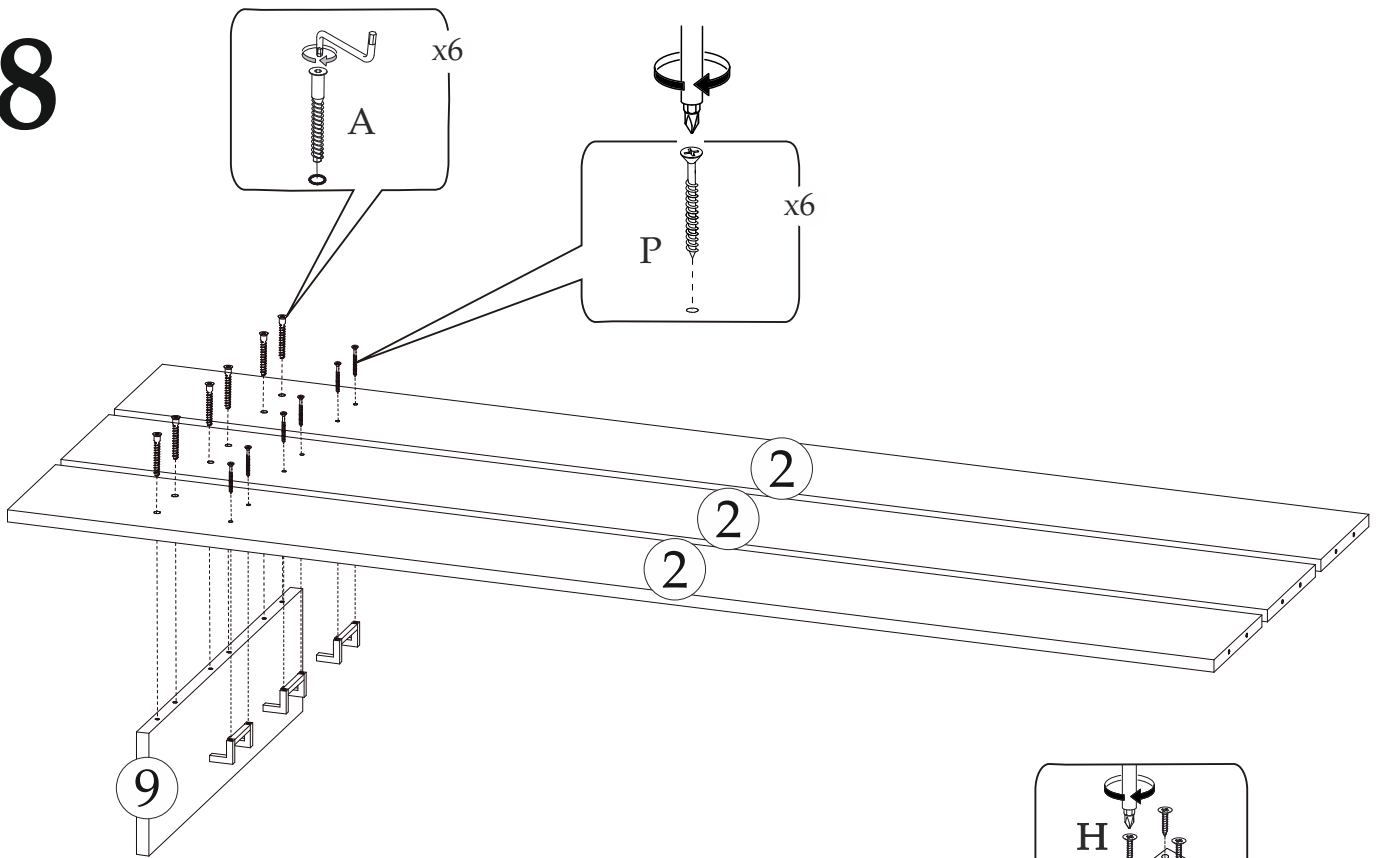
A=Б



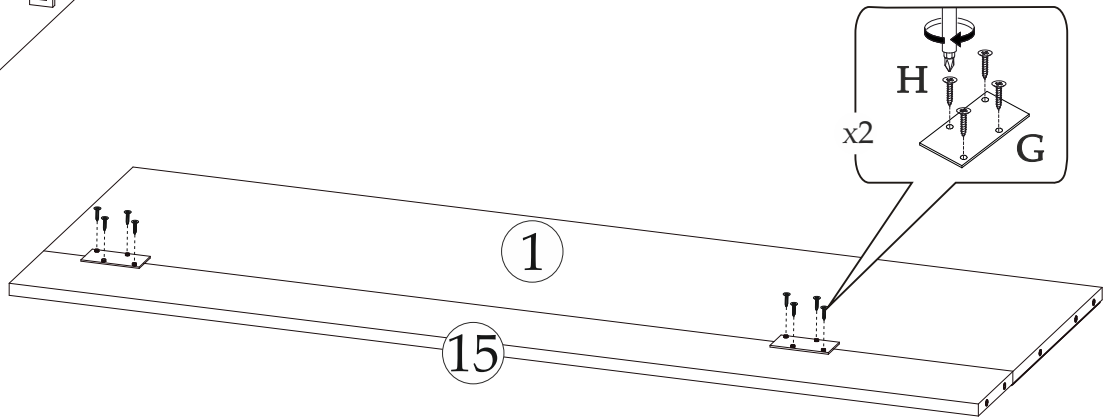
7



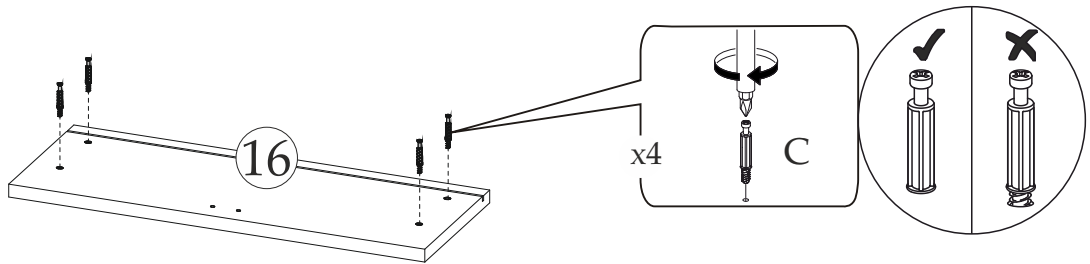
8



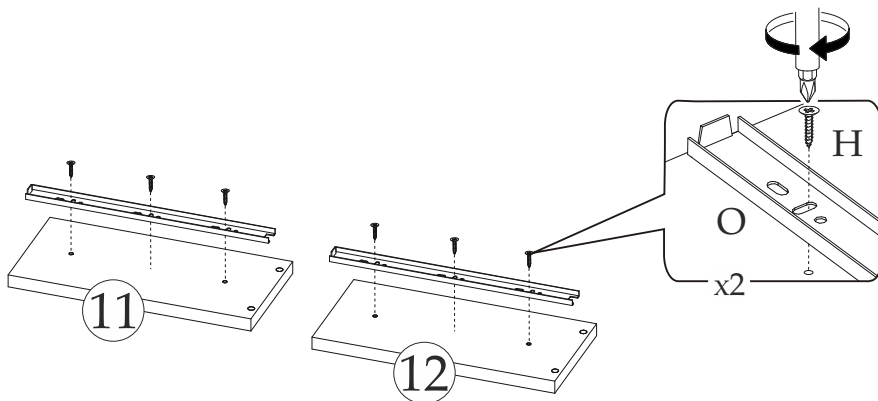
9



10

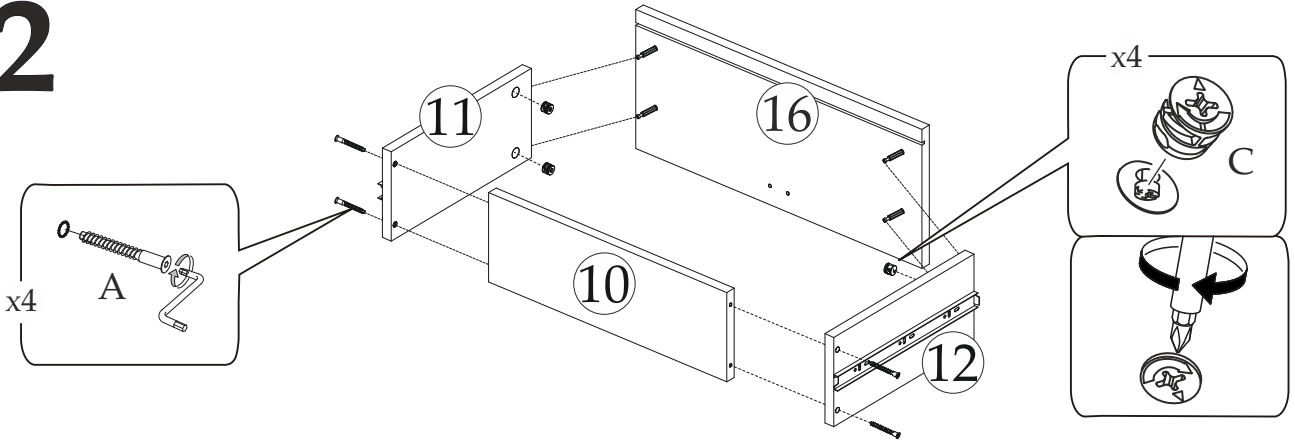


11

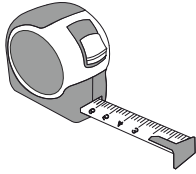


12

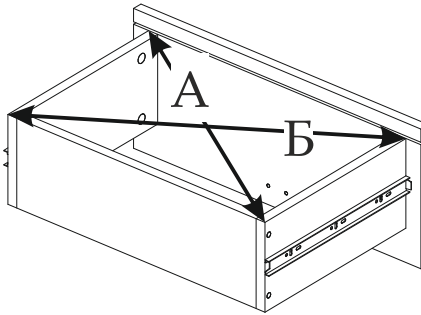
12



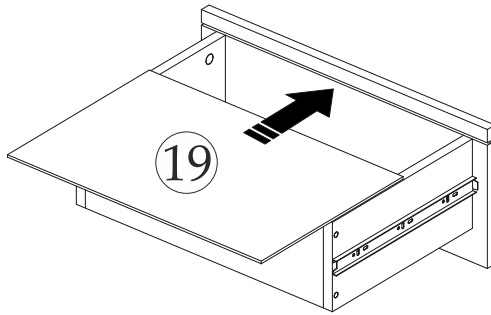
13



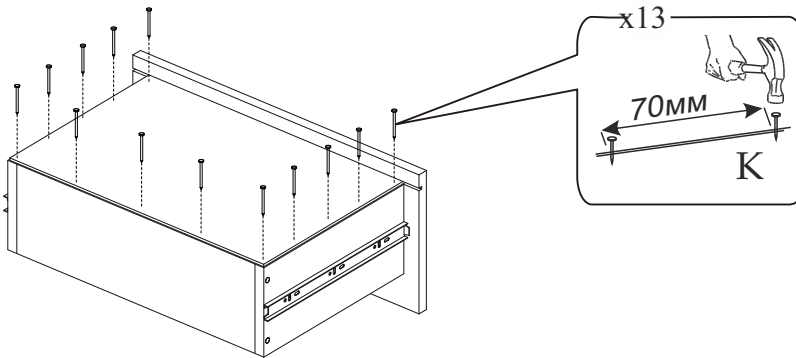
A=B



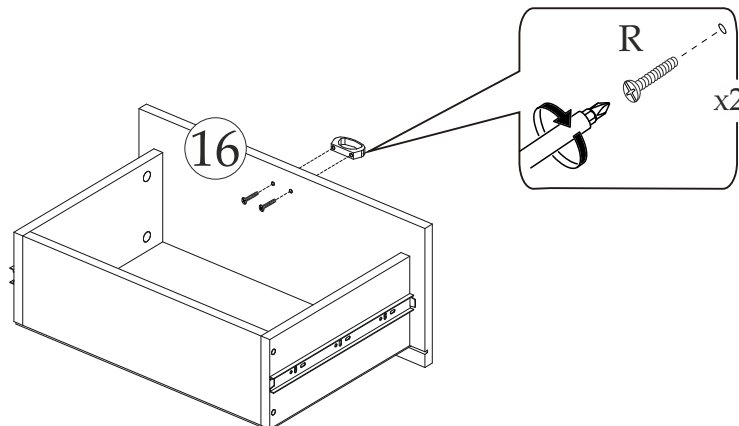
14



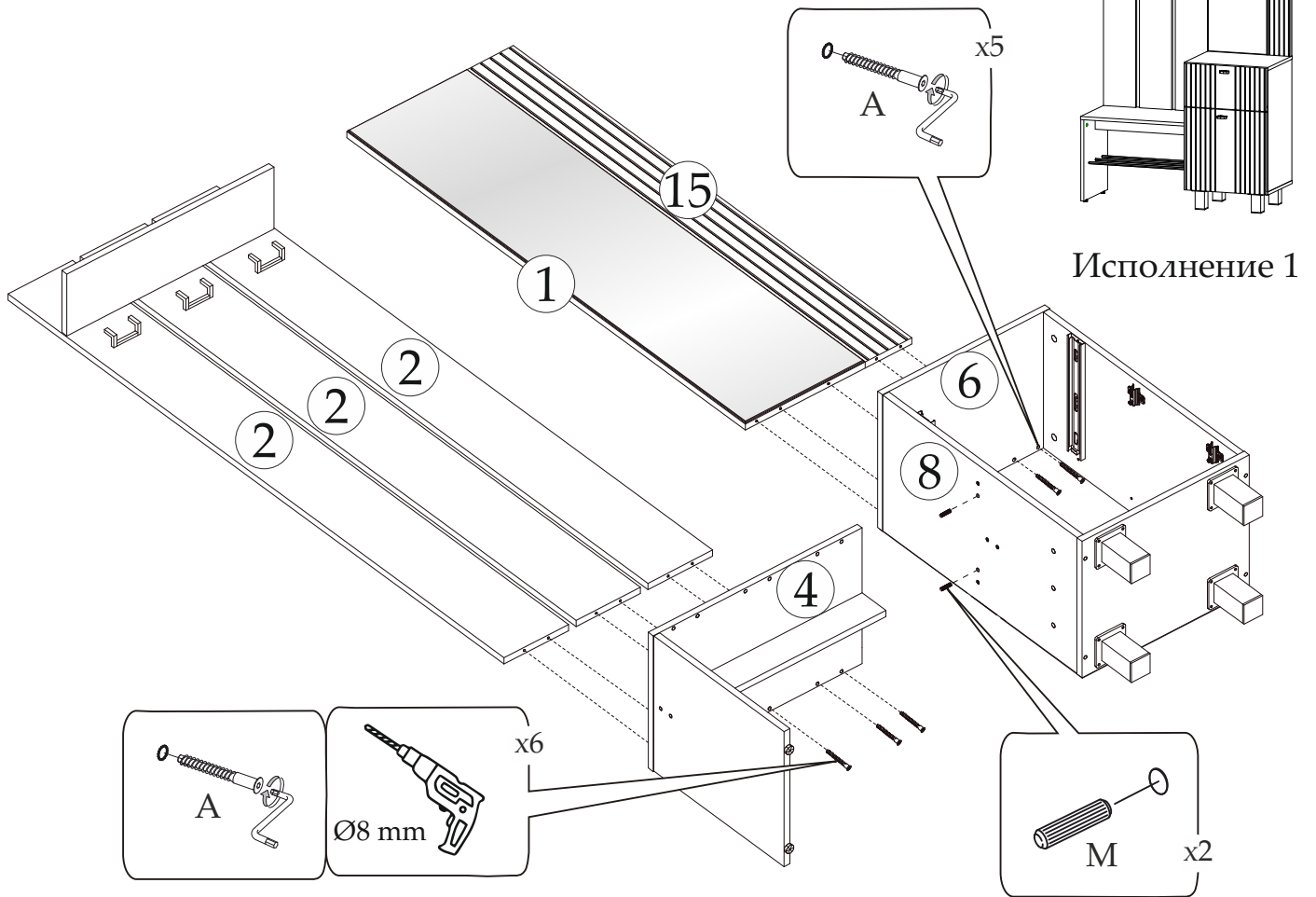
15



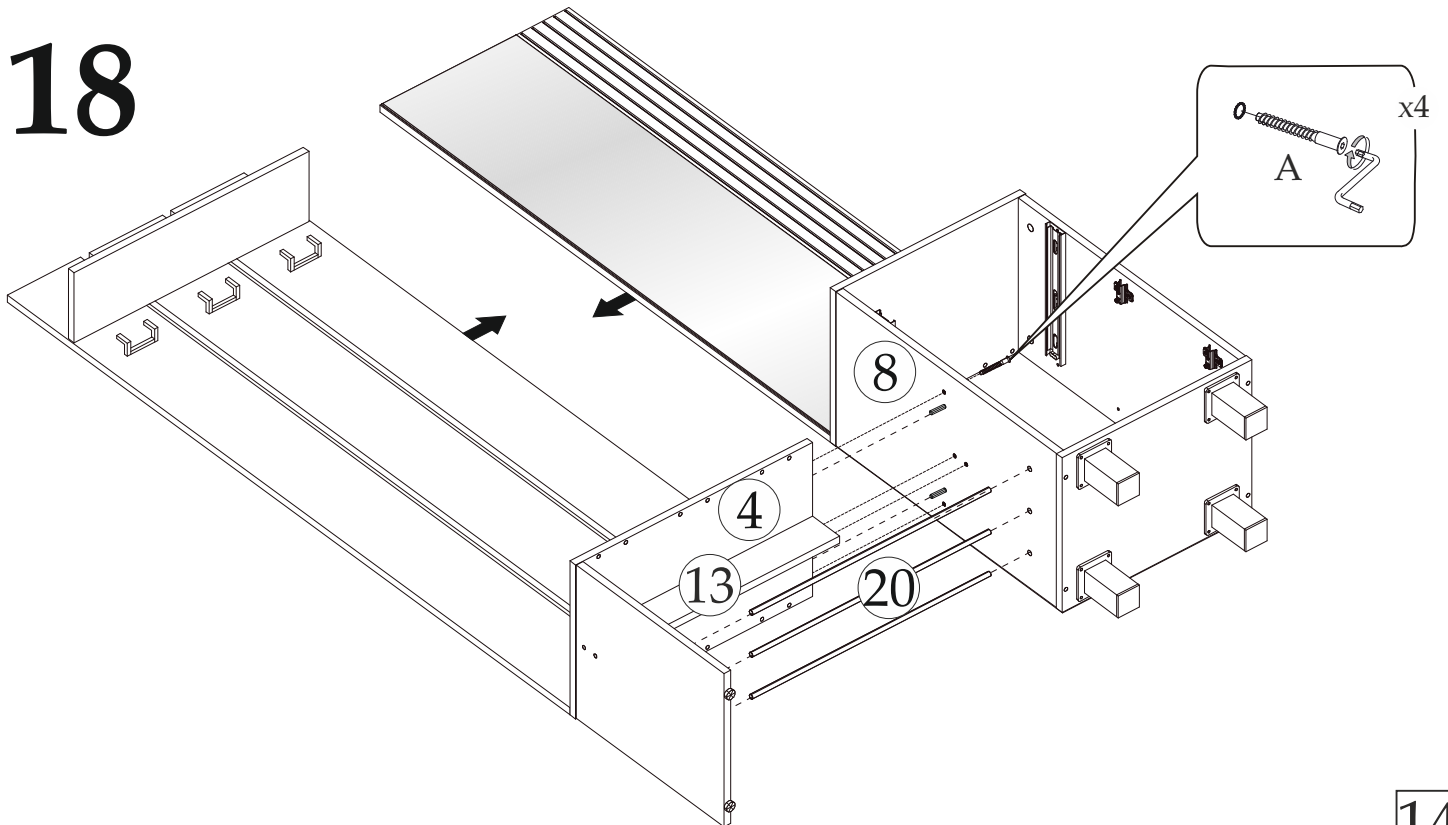
16



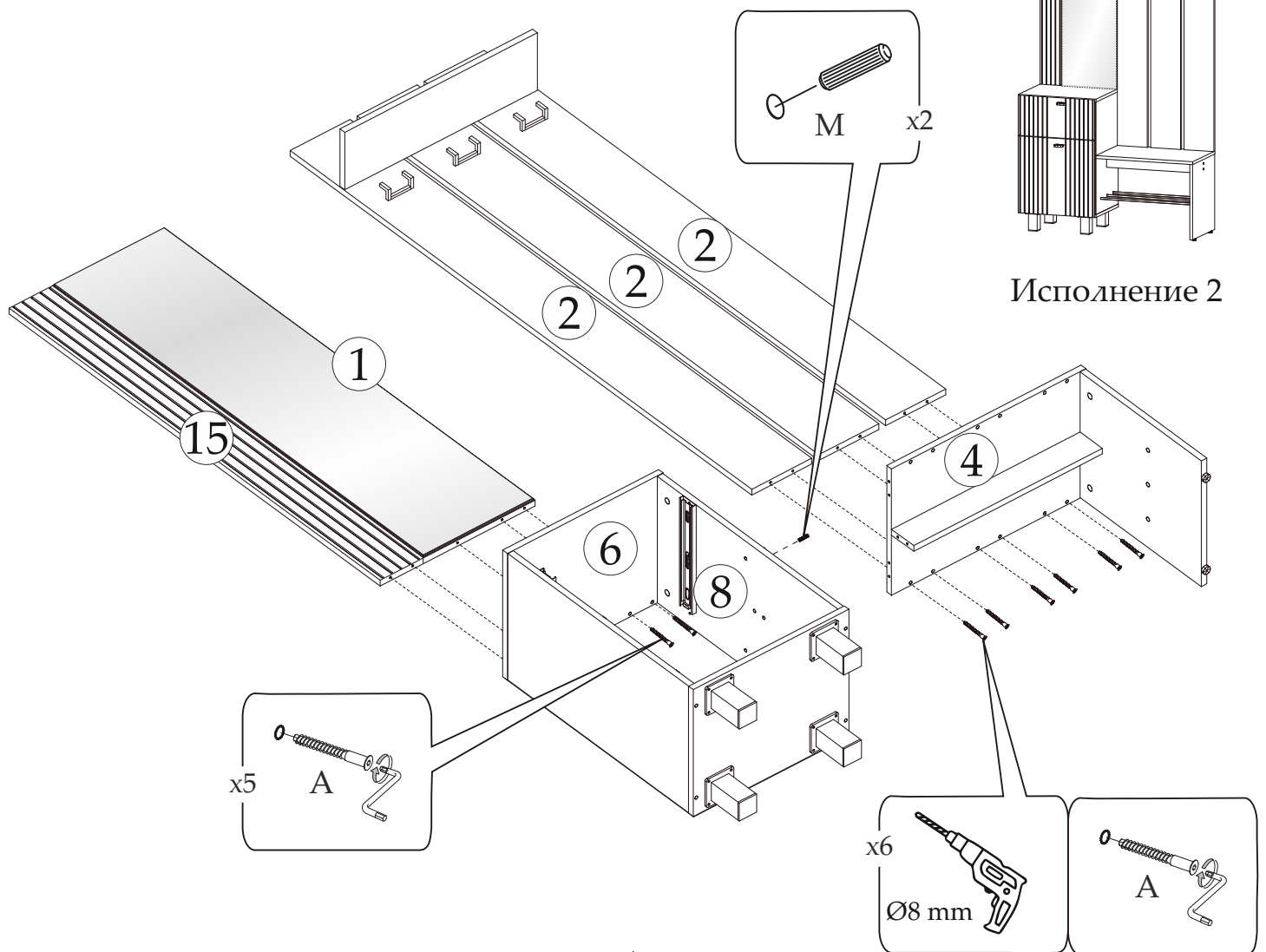
17



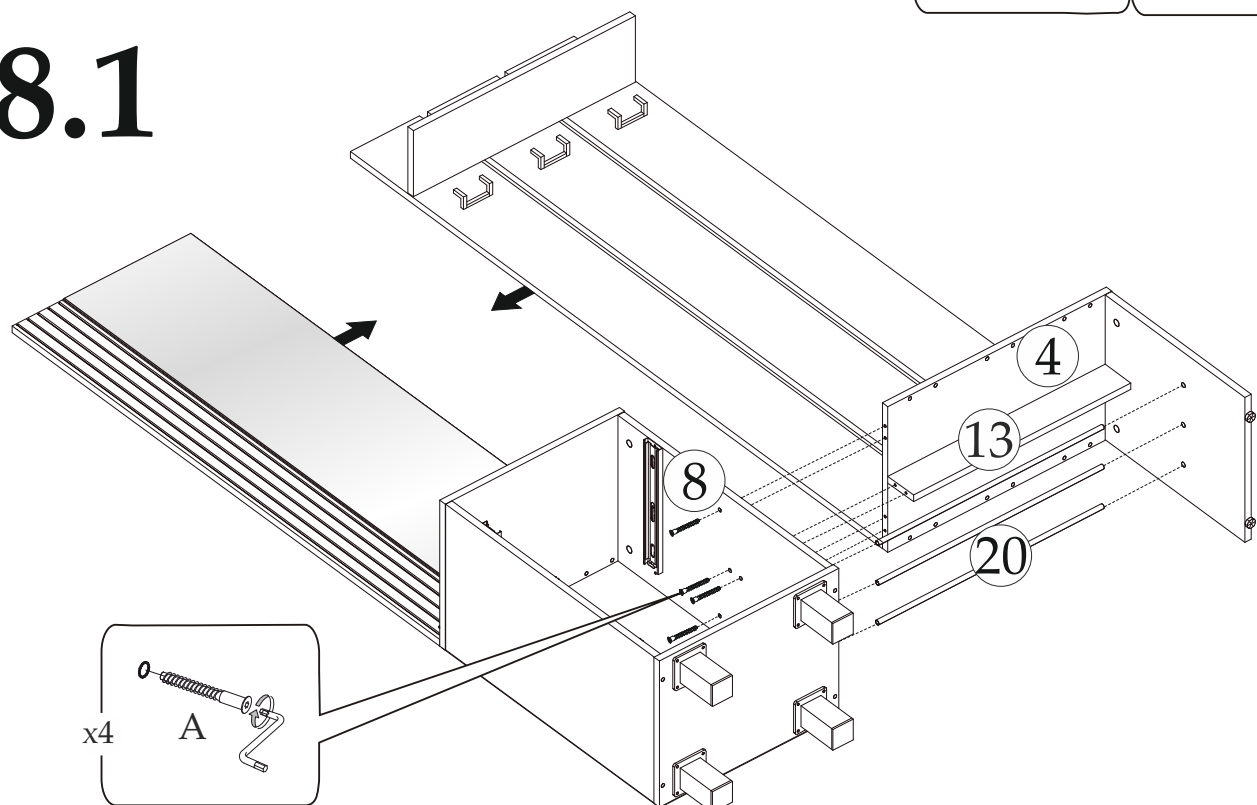
18



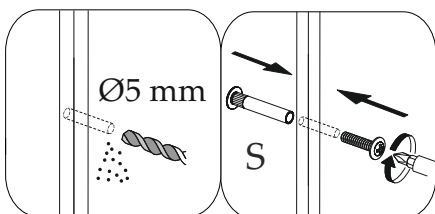
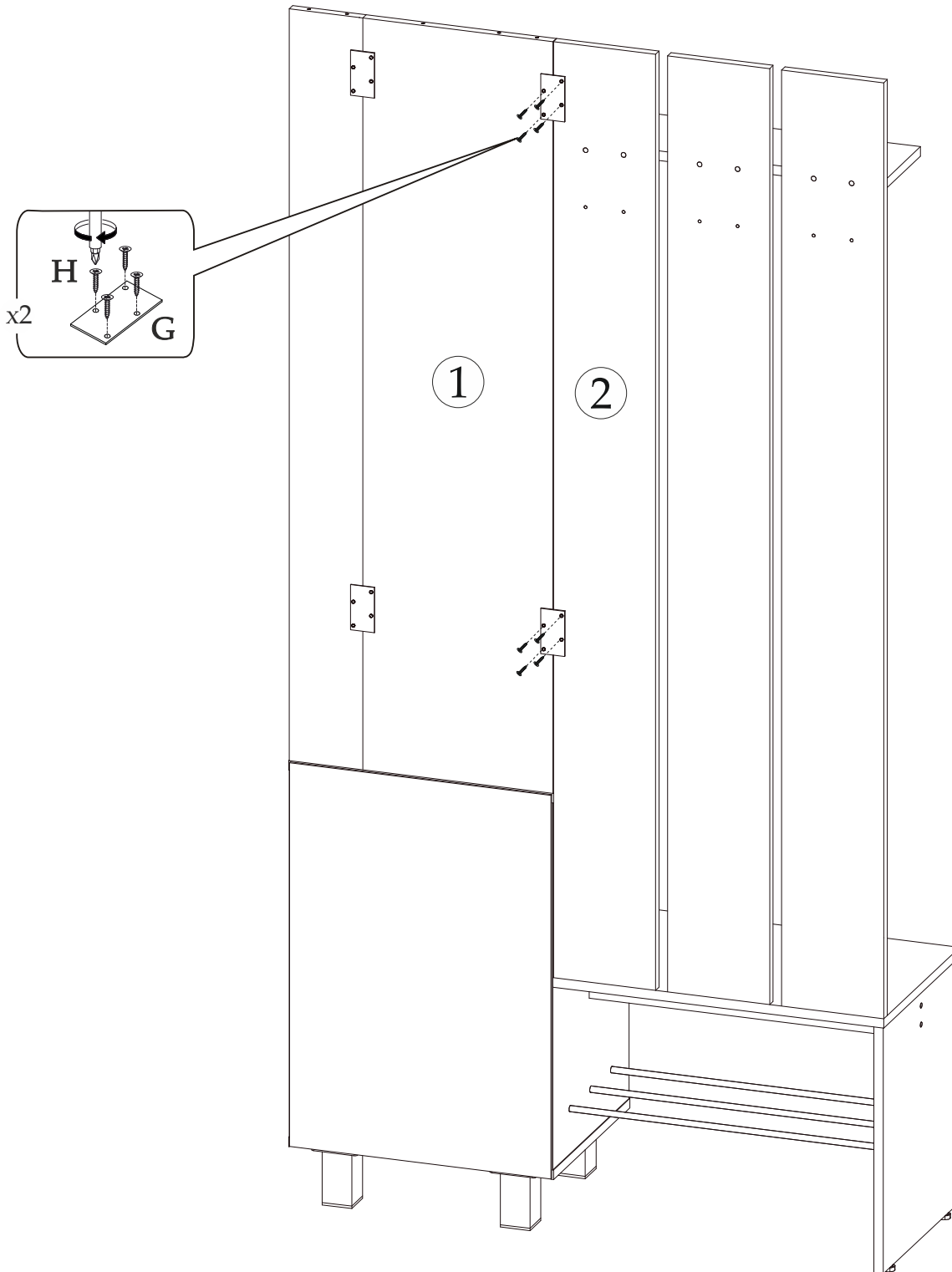
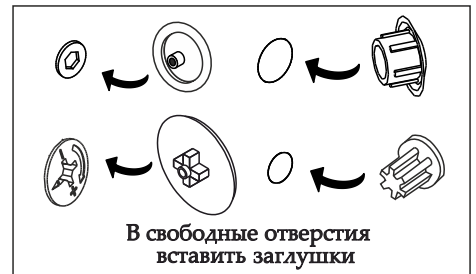
17.1



18.1



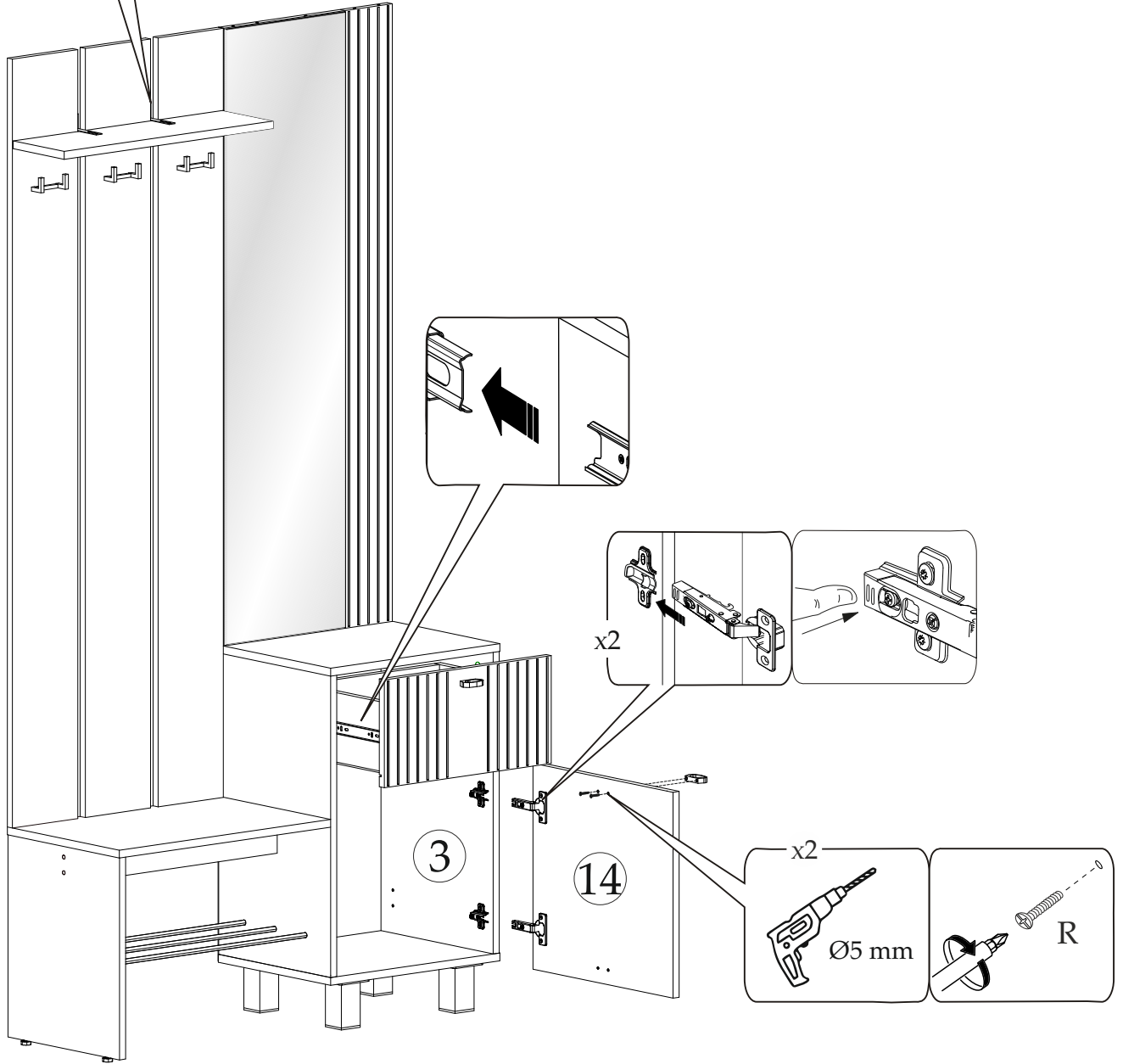
19



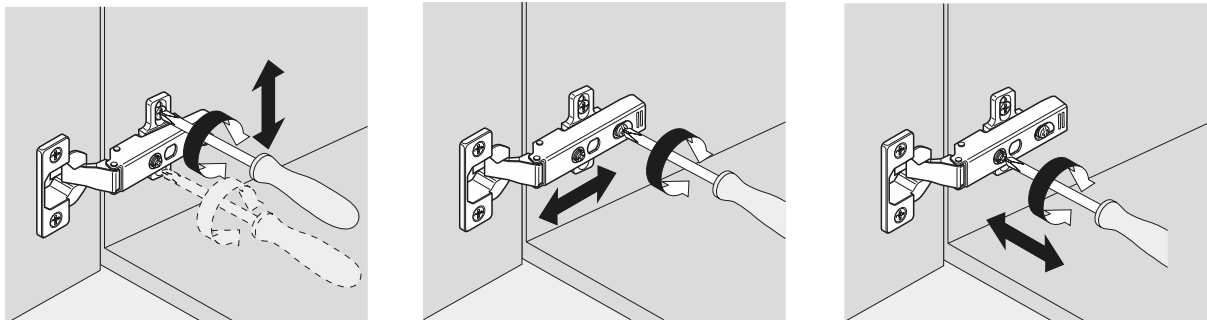
При наличии рядом стоящего модуля рекомендуем выровнять и скрепить их между собой межсекционной стяжкой, это придаст дополнительную жесткость всей конструкции. Предварительно необходимо просверлить отверстия $\text{Ø}5$ мм.

20

Рекомендуем закрепить мебель к стене!



Регулировка створок



Уважаемый покупатель!

Выражаем Вам искреннюю благодарность за выбор нашей мебели!