

ИНСТРУКЦИЯ ПО СБОРКЕ

Шкаф 3-х створчатый "Багира" ШК-08

Габаритные размеры

Ширина: 1502 мм

Высота: 2384 мм

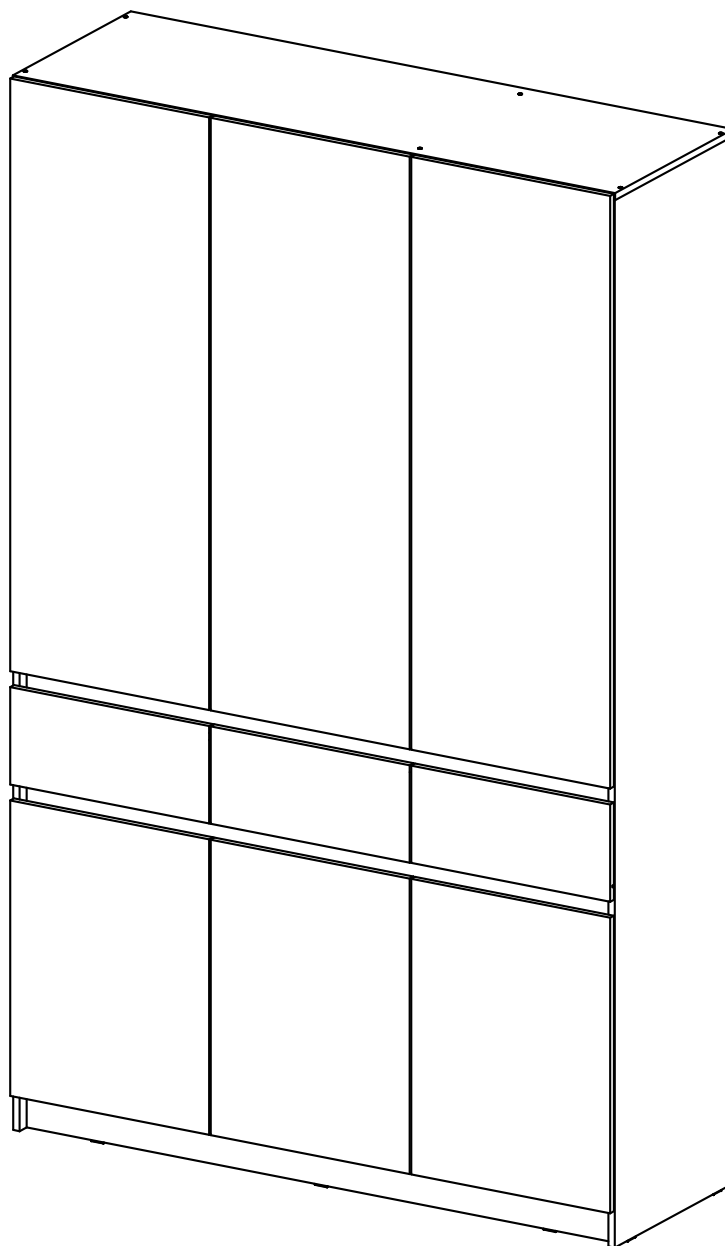
Глубина: 510 мм

Максимальная нагрузка

на полку - 10 кг

на штангу - 5 кг

на ящик - 5 кг



Шкаф 3-х створчатый «Багира» ШК-08

Срок службы изделия - 5 лет
Срок гарантии - 24 месяца

Соответствует требованиям
ТР ТС 025/2012

Производитель в соответствии с буквой
ООО «Мебелони», Пензенская область, г. Пенза, ул. Рябова, стр. 7Д

Дата изготовления _____

МЕБЕЛОНИ
СЕМЬЯ
МБ

ОБЩИЕ ТЕХНИЧЕСКИЕ УКАЗАНИЯ

Настоятельно рекомендуем перед началом сборки внимательно ознакомиться с данной инструкцией, проверить наличие всех деталей и фурнитуры согласно комплектовочным ведомостям, убедиться в их качестве (отсутствие царапин, сколов, вмятин и т.д.) т.к. претензии по количеству комплектующих и качеству изделия после сборки не принимаются.

Сборку советуем производить вдвоём на ровной поверхности, в качестве подкладочного материала рекомендуем использовать гофрокартон от упаковок.

Производитель оставляет за собой право вносить изменения, не нарушающие внешнего вида и габаритных размеров изделия (замена крепёжной фурнитуры, ножек, ручек и т. д. на аналоги).

Правила эксплуатации

Для длительного сохранения эксплуатационных и эстетических качеств мебели необходимо соблюдать следующие правила по уходу за мебелью во время ее эксплуатации.

- эксплуатировать мебель в сухом, проветриваемом помещении с температурой воздуха от +10 С до +40 С и влажностью воздуха не более 70%;
- в процессе эксплуатации мебели возможно ослабление крепежной фурнитуры - необходимо ее поправлять;
- при эксплуатации изделий имеющие декоративные решения в виде стекла или зеркал необходимо помнить, что эксплуатация стекла и зеркал с трещиной сопряжено с риском получения травм. Следует немедленно заменить стекло/зеркало при появлении трещин;
- не допускать скопления влаги на поверхностях изделия во избежание набухания щитов и отклейки кромок;
- беречь поверхности от механических повреждений, не допускать повреждения защитного слоя УФ-печати и воздействия высоких температур;
- протирать изделия влажной мягкой тканью (на УФ-печати применять микрофибру для зеркал), также возможно мыть с легким мыльным раствором с последующей протиркой насухо. Запрещено применение абразивных порошков и жестких металлических щеток.
- Запрещено использование агрессивных средств очистки, таких как растворители, бензин, обезжиривающие средства, содержащие кислоты, спирты и соли, моющие средства типа «Мистер Мускул», «Fairy» и т.д.

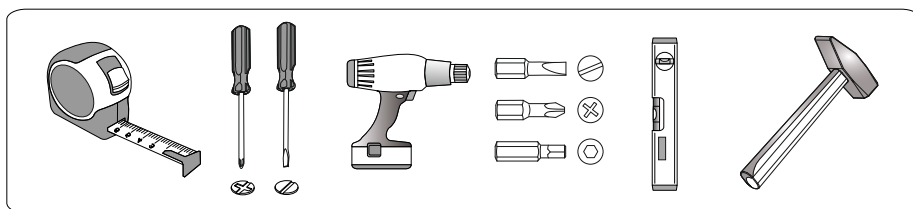
Гарантийные обязательства

Изготовитель гарантирует соответствие мебели требованиям ГОСТ 16371-2014, ТР ТС 025/2012 при соблюдении условий транспортировки, хранения, сборки (для мебели, поставляемой в разобранном виде), эксплуатации.

Срок службы изделия - 5 лет (при соблюдении условий эксплуатации мебели).

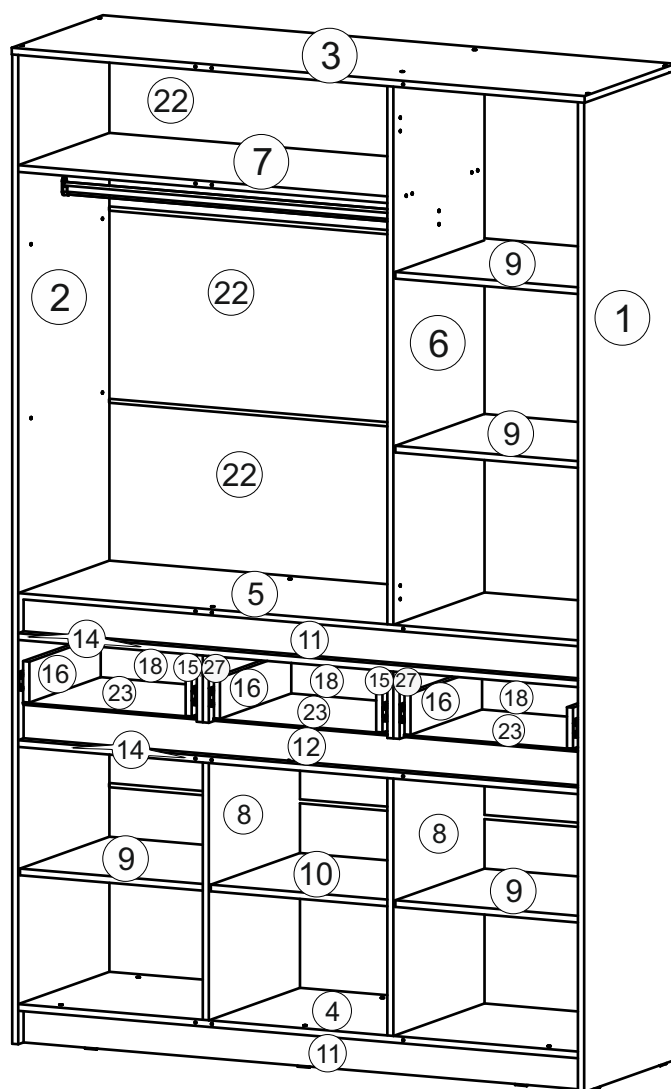
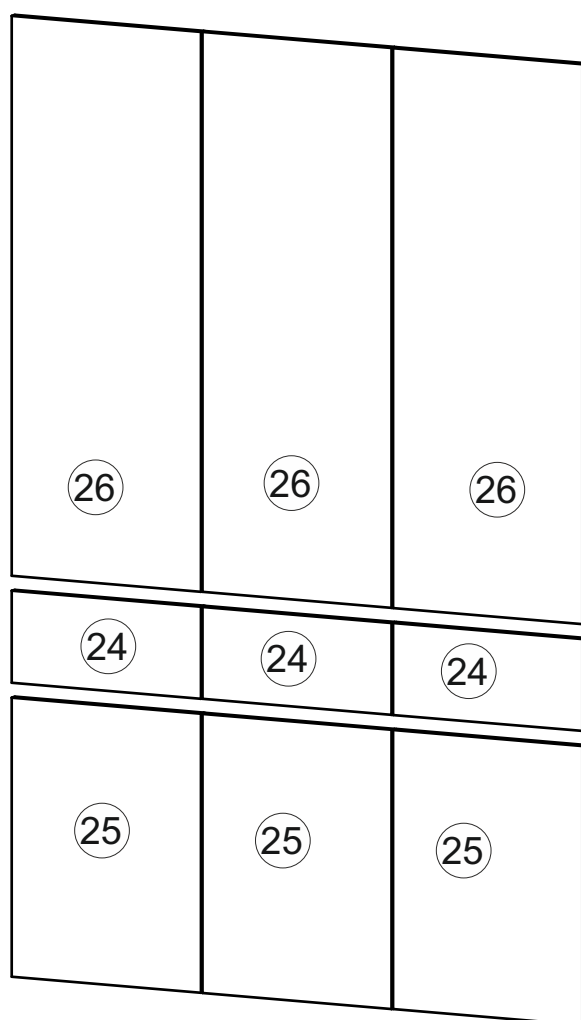
Гарантийный срок эксплуатации мебели - 24 месяца.

Инструменты

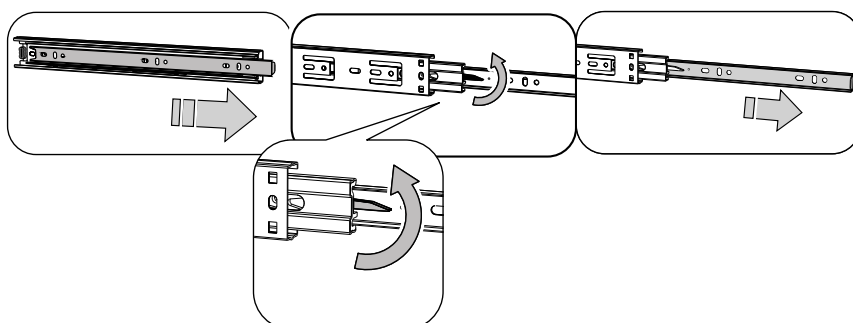


Поз.	Наименование	Кол-во	Длина	Ширина	Упаковка
1	Боковина	1	2368	490	1
2	Боковина	1	2368	490	1
3	Крышка	1	1502	490	2
4	Вязка	1	1468	490	2
5	Вязка	1	1468	490	2
6	Перегородка	1	1288	490	2
7	Вязка	1	968	490	1
8	Перегородка	2	616	490	1
9	Полка	4	484	480	3
10	Полка	1	468	480	1
11	Цолколь	4	1468	80	2
12	Планка	2	1468	80	2
13	Планка	2	1468	74	2
14	Планка	2	1468	74	2
15	Перегородка	2	160	490	1
16	Боковина ящика	3	400	98	1
17	Боковина ящика	3	400	98	1
18	Вязка ящика	3	410	98	1
22	ЛДВП	5	1496	459	2
23	ЛДВП	3	404	483	2
24	Фасад	3	220	496	3
25	Створка	3	668	496	3
26	Створка	3	1340	496	3
27	Перегородка	2	160	490	1
	Труба овальная(16мм)	1	964		2
	Брус соединительный	4	968		2


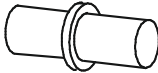
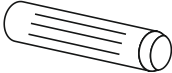
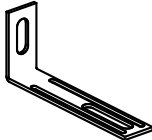
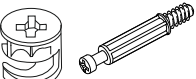

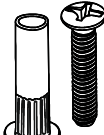

ПОРЯДОК СБОРКИ



Перед началом сборки разобрать направляющие

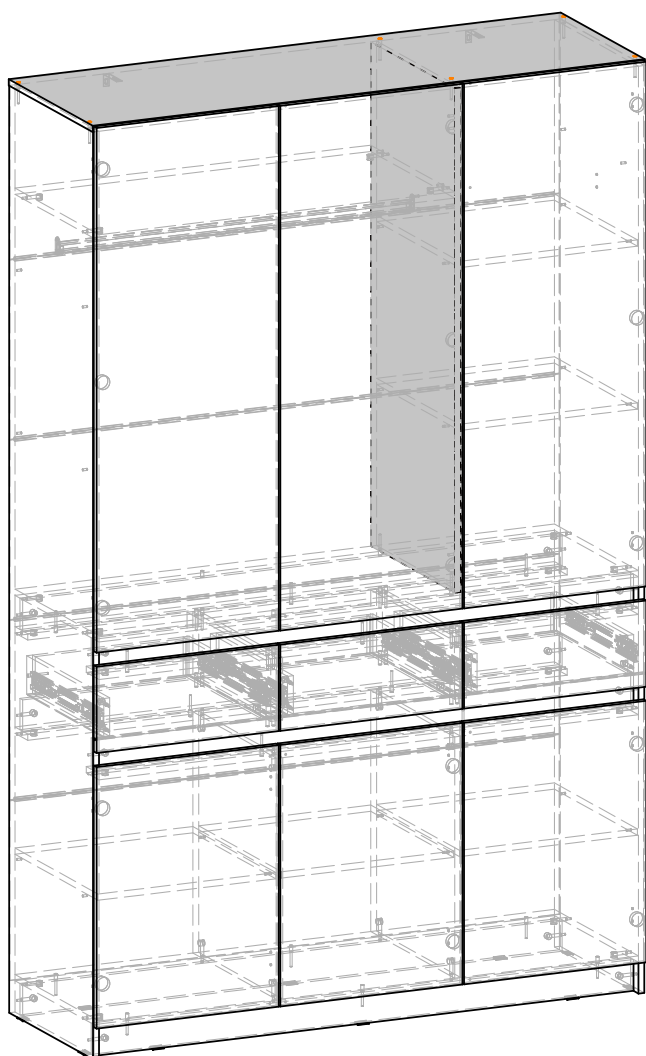


Фурнитура

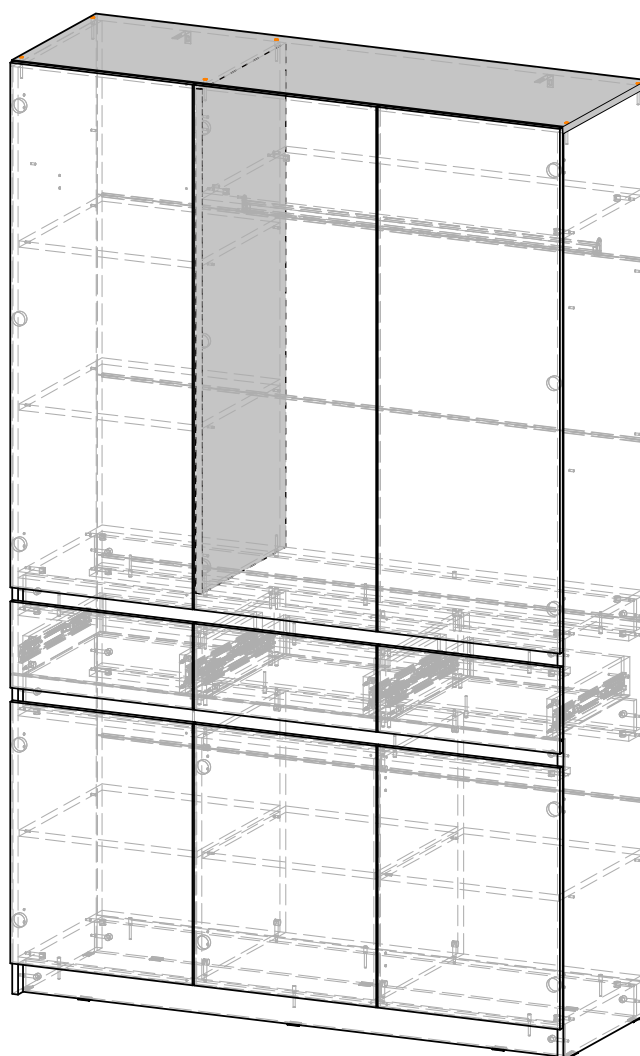
<p>Гвоздь 2x20</p>  <p>140 шт. A</p>	<p>Евровинт 6x50</p>  <p>38 шт. B</p>	<p>Евроключ</p>  <p>1 шт. C</p>	<p>Заглушка для еврвинта</p>  <p>12 шт. D</p>	<p>Полкодержатель (хром)</p>  <p>20 шт. E</p>	<p>Шкант 8x30</p>  <p>8 шт. M</p>
<p>Подпятник</p>  <p>10 шт. G</p>	<p>Саморез с пресс-шайбой 4x16</p>  <p>4 шт. H</p>	<p>Петля 4-х шарнирная накладная</p>  <p>6 шт. J</p>	<p>Шуруп 4x16</p>  <p>102 шт. K</p>	<p>Уголок овербаланс</p>  <p>2 шт. L</p>	<p>Фланец для овальной трубы</p>  <p>2 шт. S</p>
<p>Заглушка для эксцентрика</p>  <p>16 шт. O</p>	<p>Эксцентриковая стяжка</p>  <p>52 шт. P</p>	<p>Футорка для шурупа 4x16</p>  <p>6 шт. Q</p>	<p>Силиконовая накладка</p>  <p>15 шт. R</p>	<p>Межсекционная стяжка</p>  <p>2 шт. T</p>	<p>Труба овальная 16мм</p>  <p>964 D</p>
<p>Направляющая шариковая 400мм</p>  <p>3 компл. X</p>	<p>Заглушка технологическая Ф5</p>  <p>18 шт. S</p>	<p>Заглушка технологическая Ф8</p>  <p>2 шт. S</p>	<p>Петля 4-х шарнирная накладная довод.</p>  <p>9 шт. Z</p>		

ВНИМАНИЕ!!! Данное изделие выпускается в универсальном исполнении с возможностью сборки как на левую, так и на правую стороны.

Деталь № 6 имеет идентичную сверловку, благодаря этому деталь №6 в зависимости от стороны сборки можно переставлять на нужную сторону.

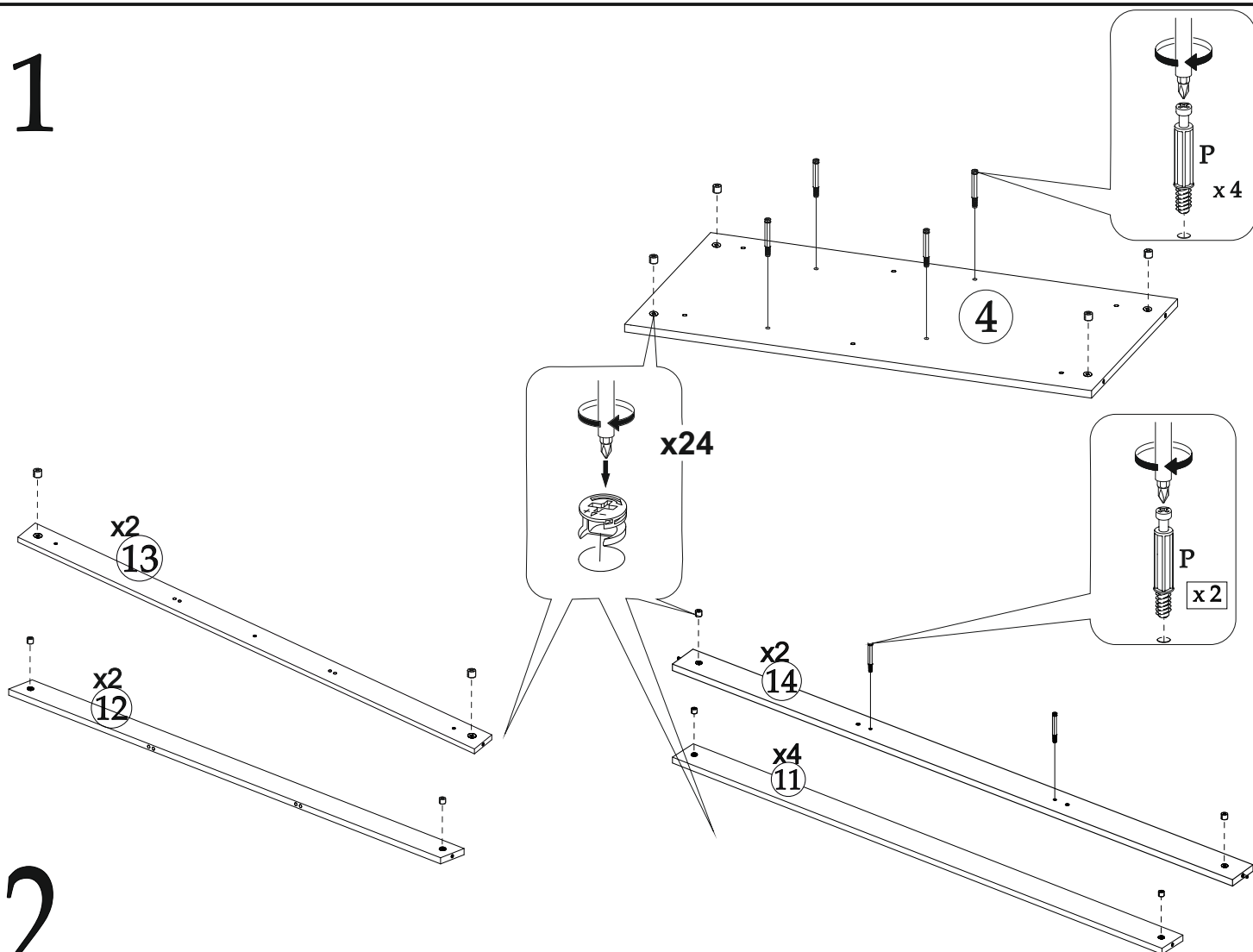


Правосторонняя сборка

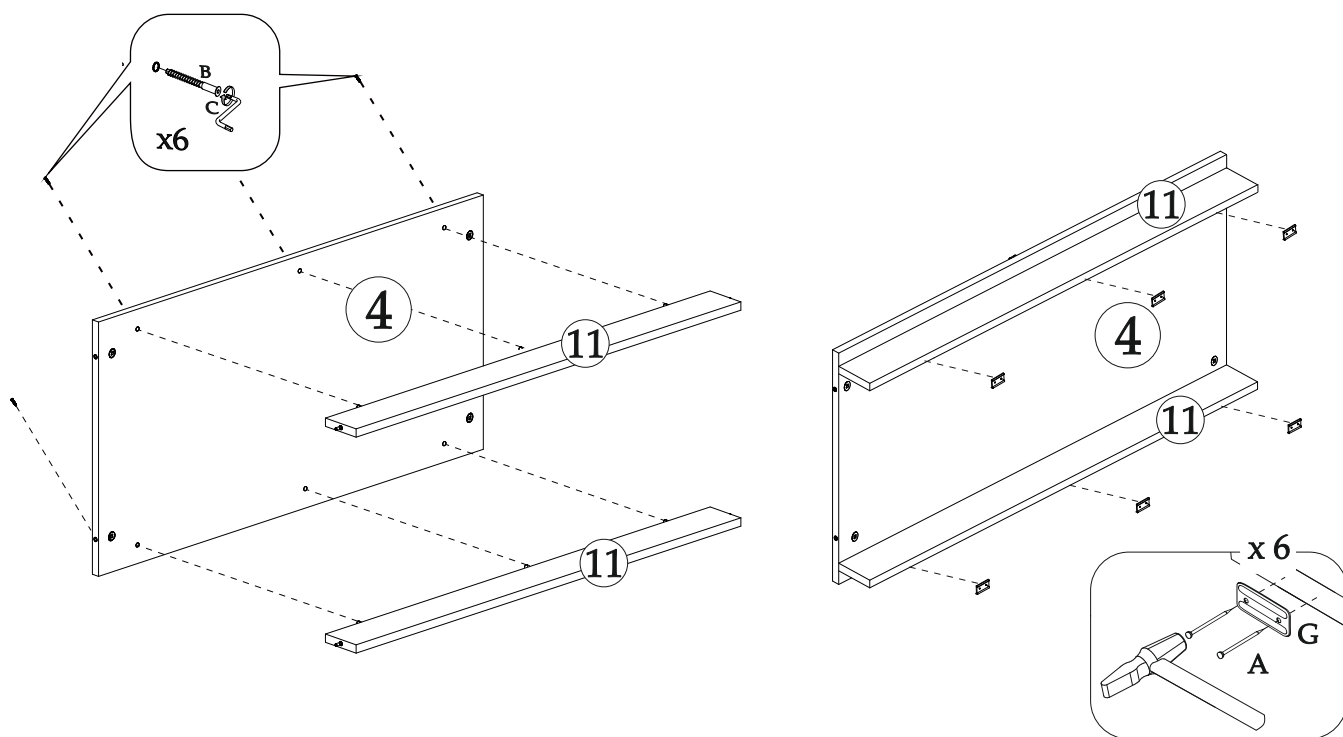


Левосторонняя сборка

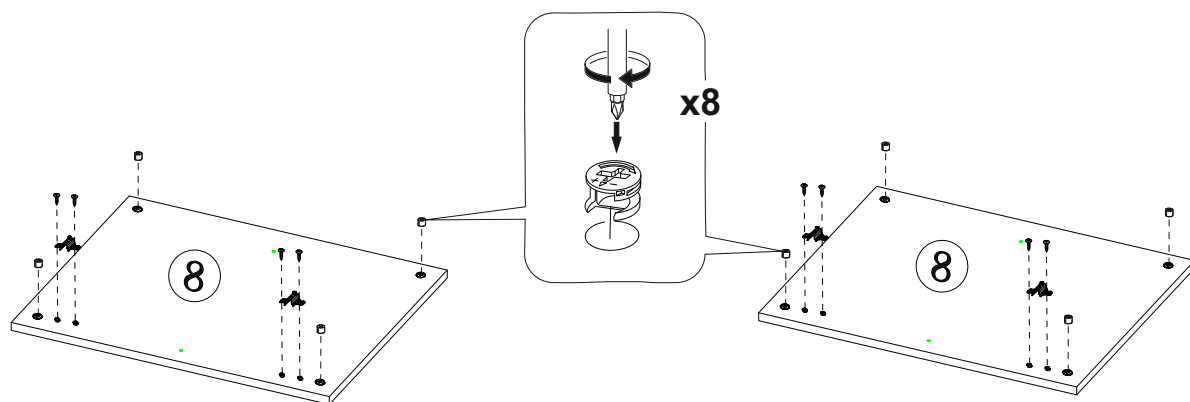
1



2



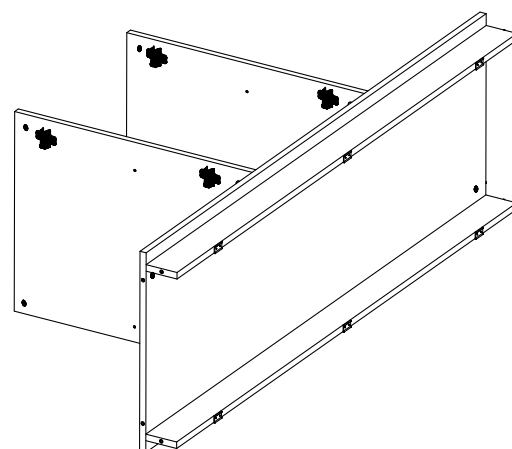
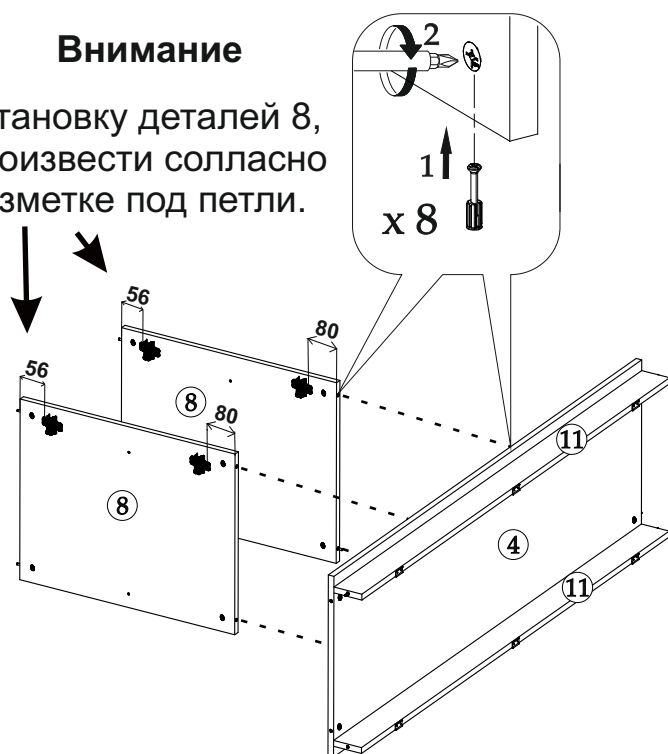
3



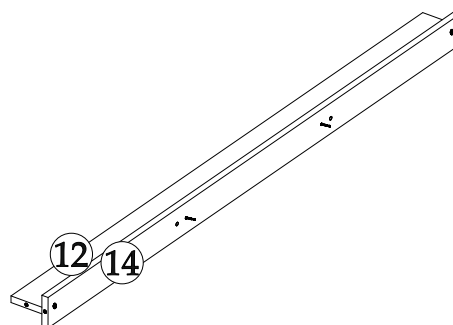
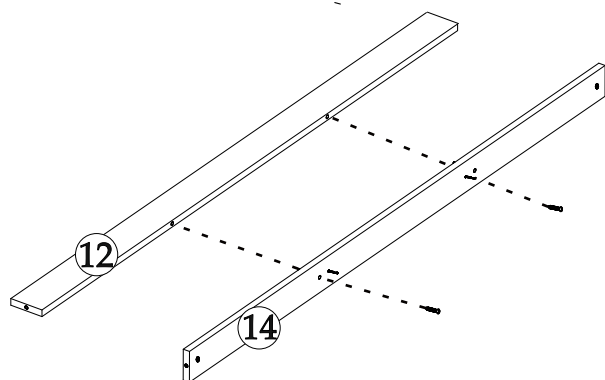
4

Внимание

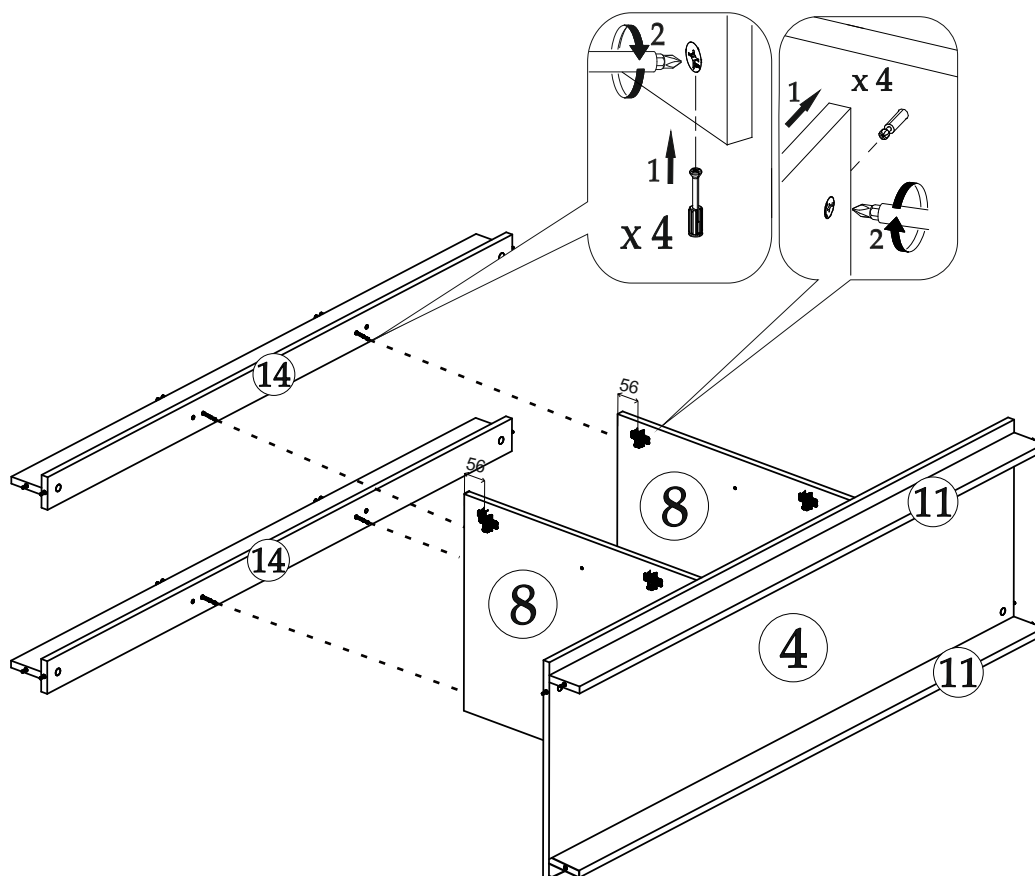
установку деталей 8,
произвести согласно
разметке под петли.



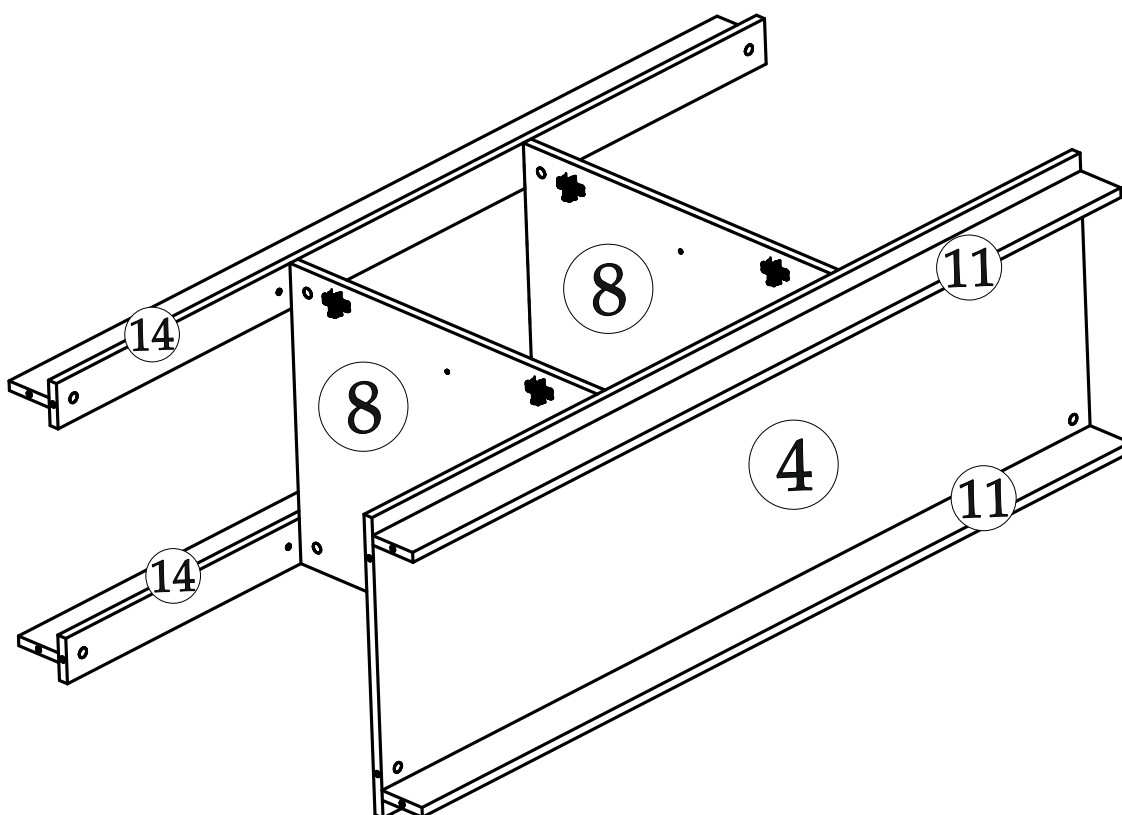
5



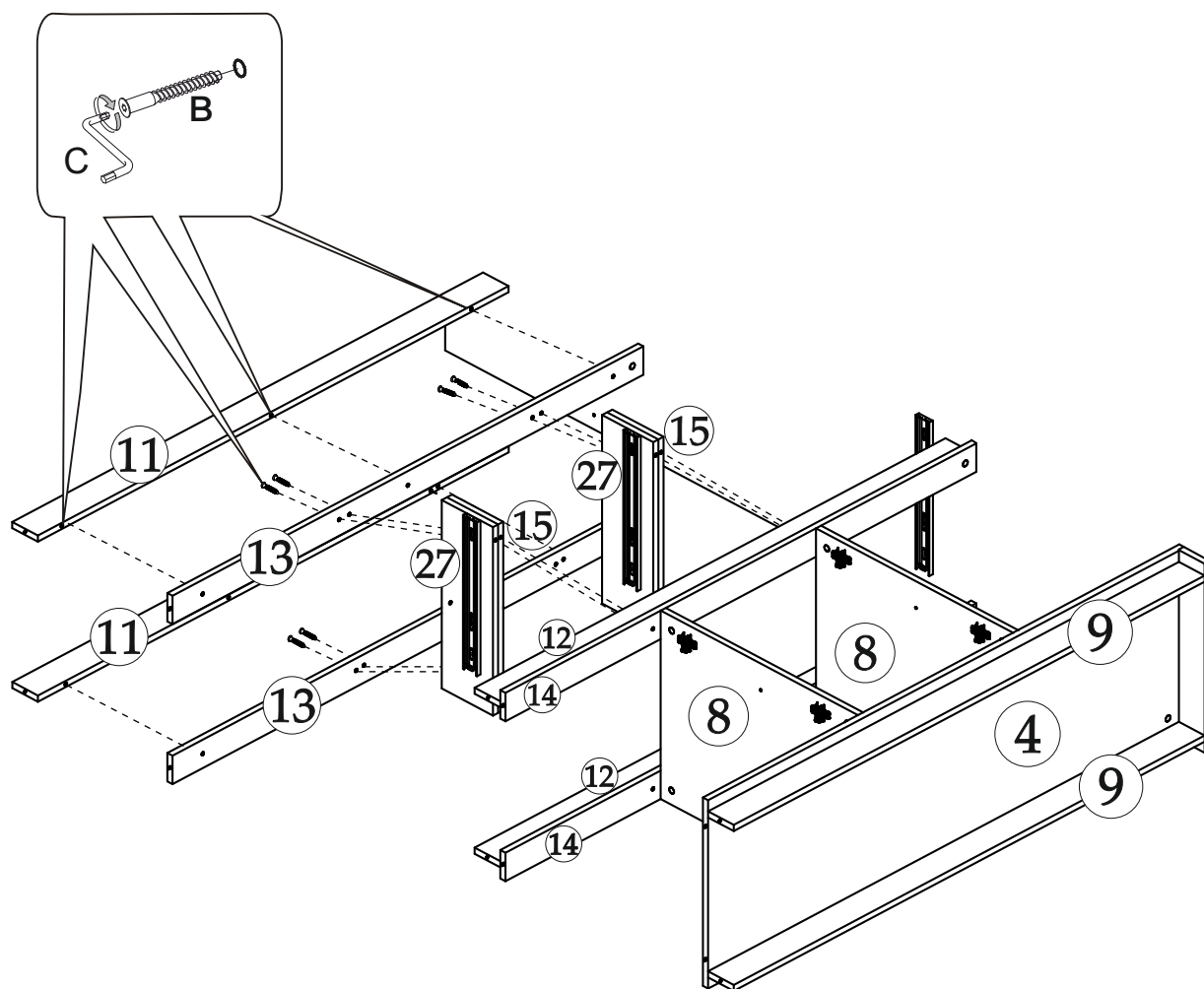
6



7

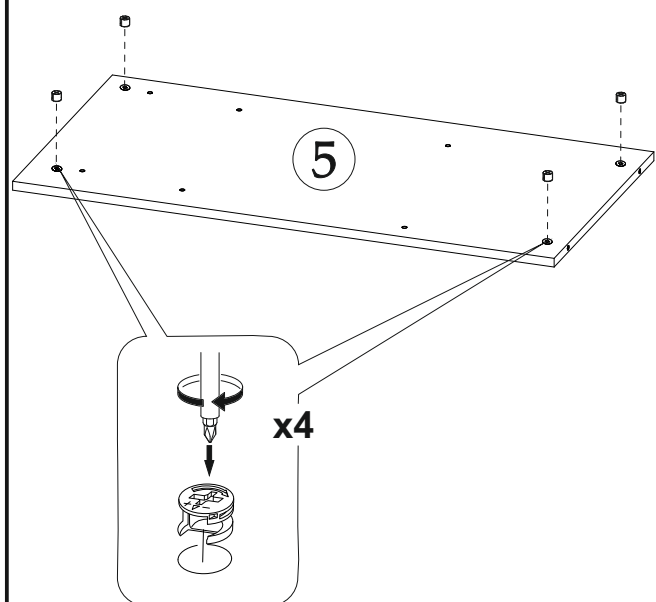


8

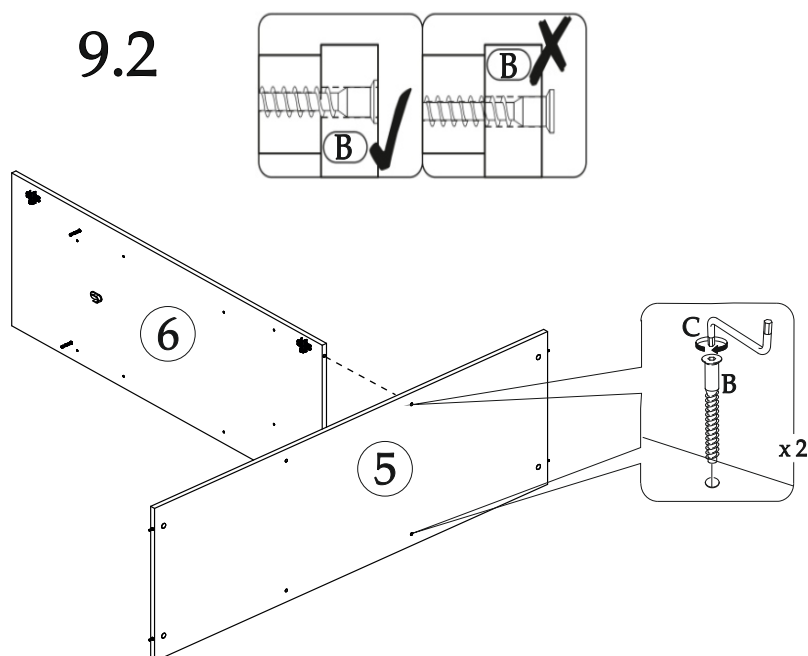


9

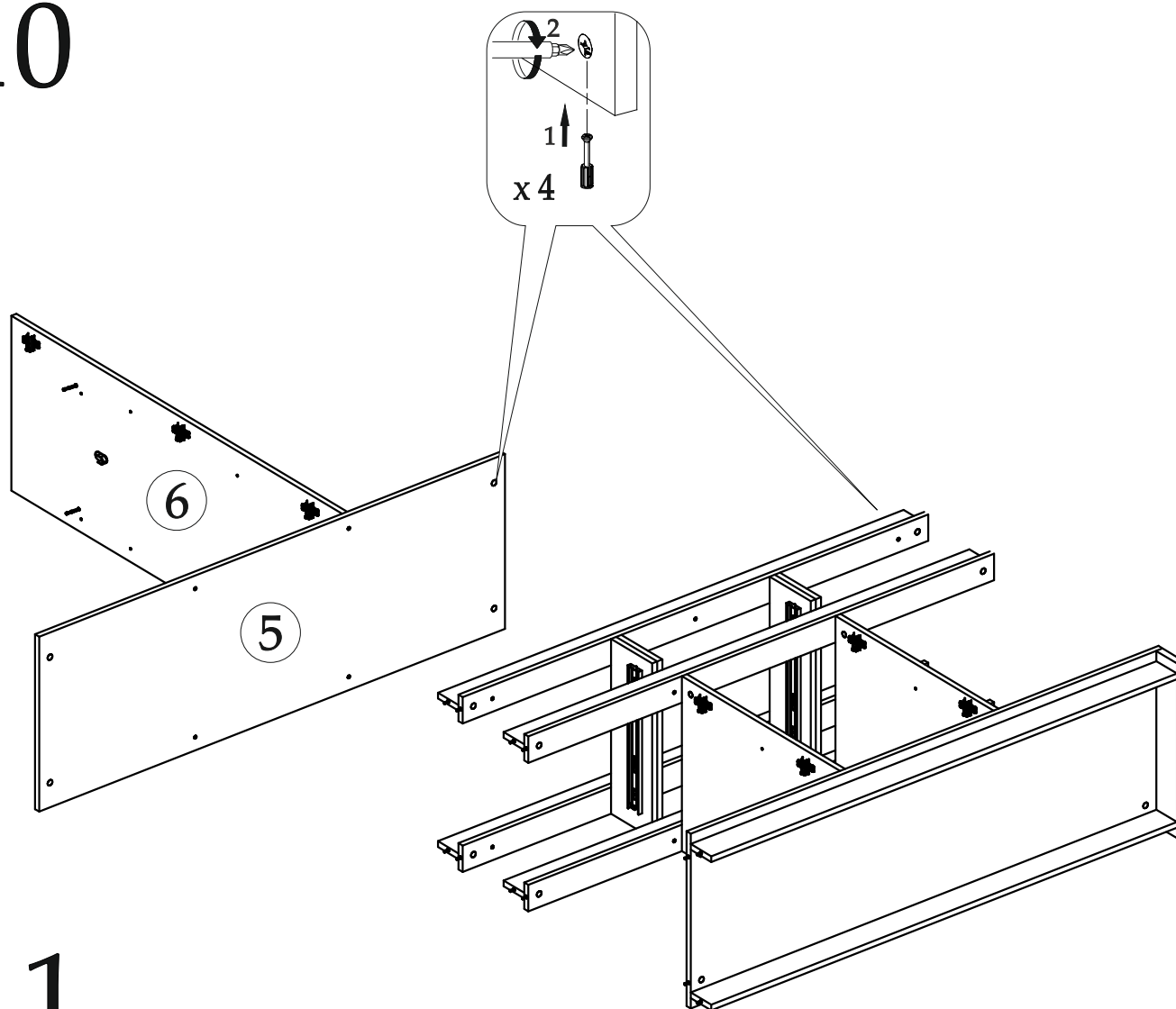
9.1



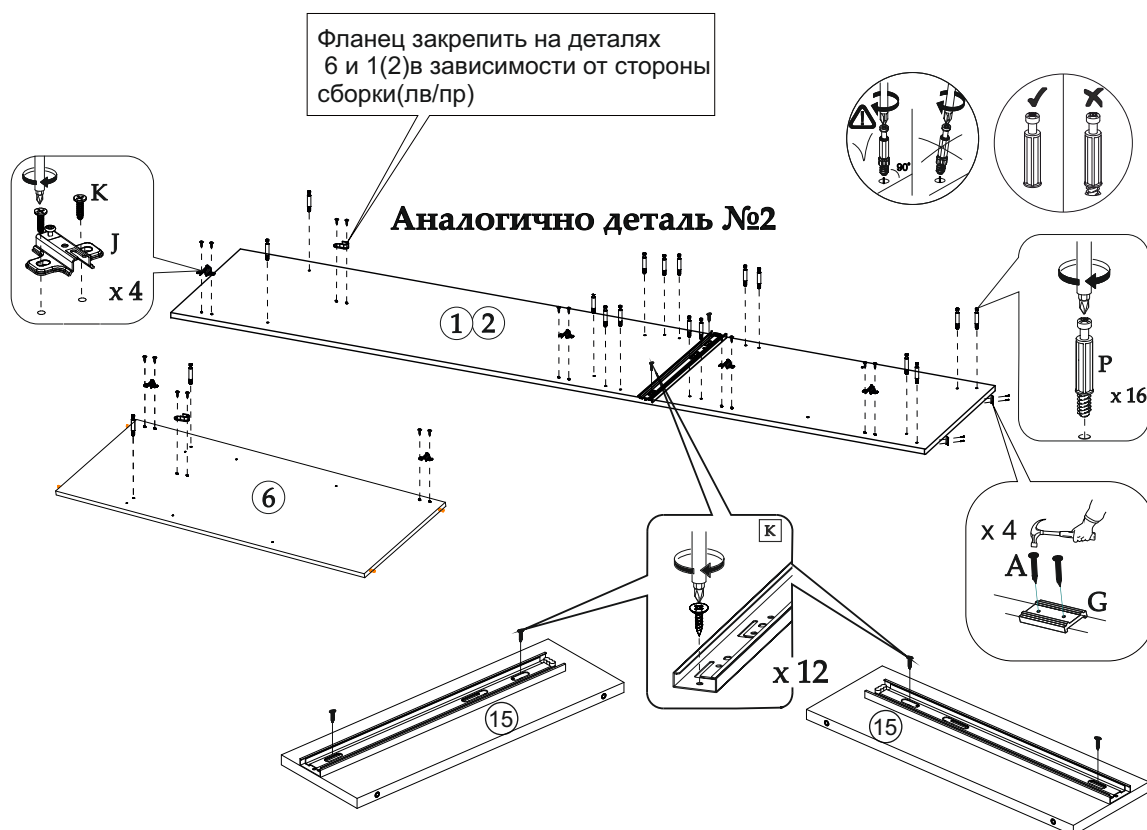
9.2



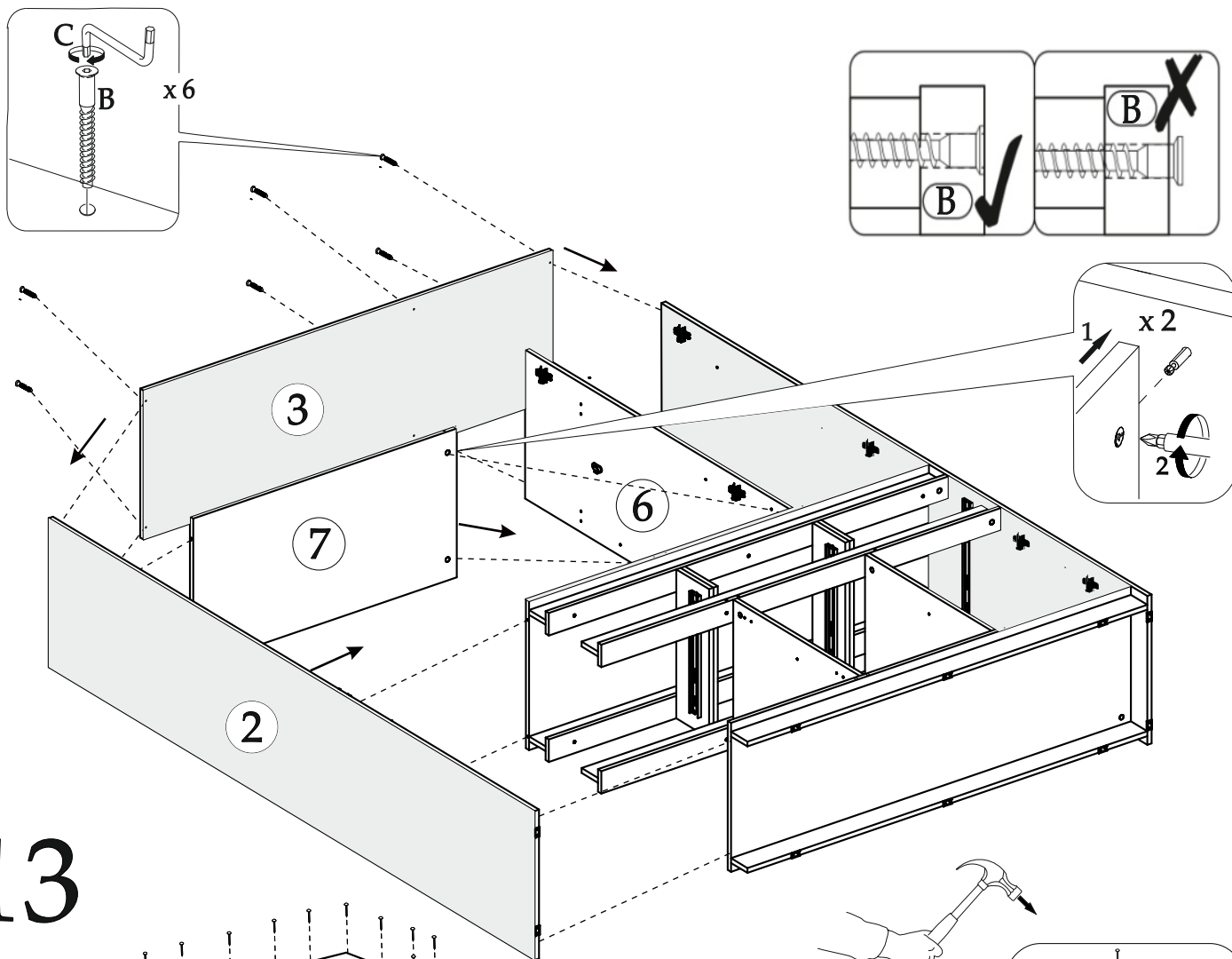
10



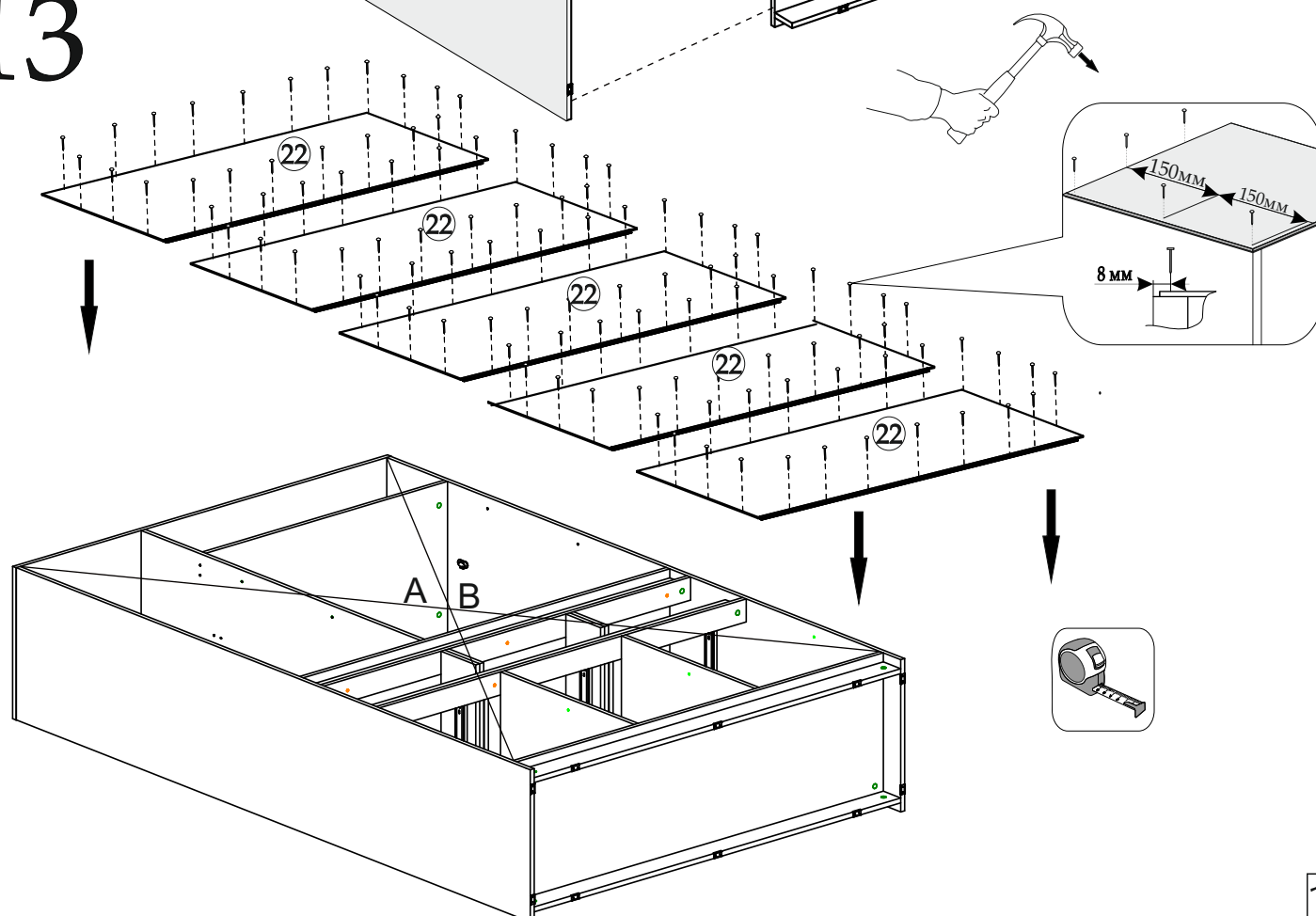
11



12



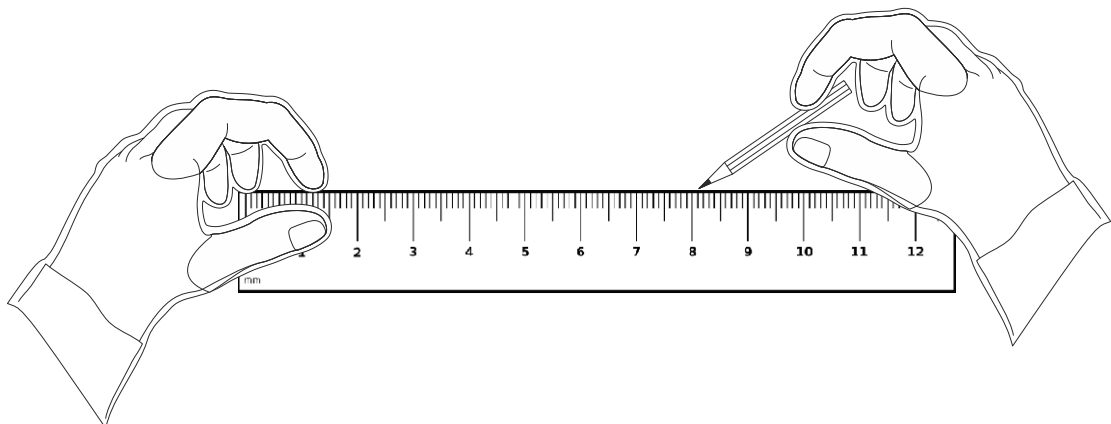
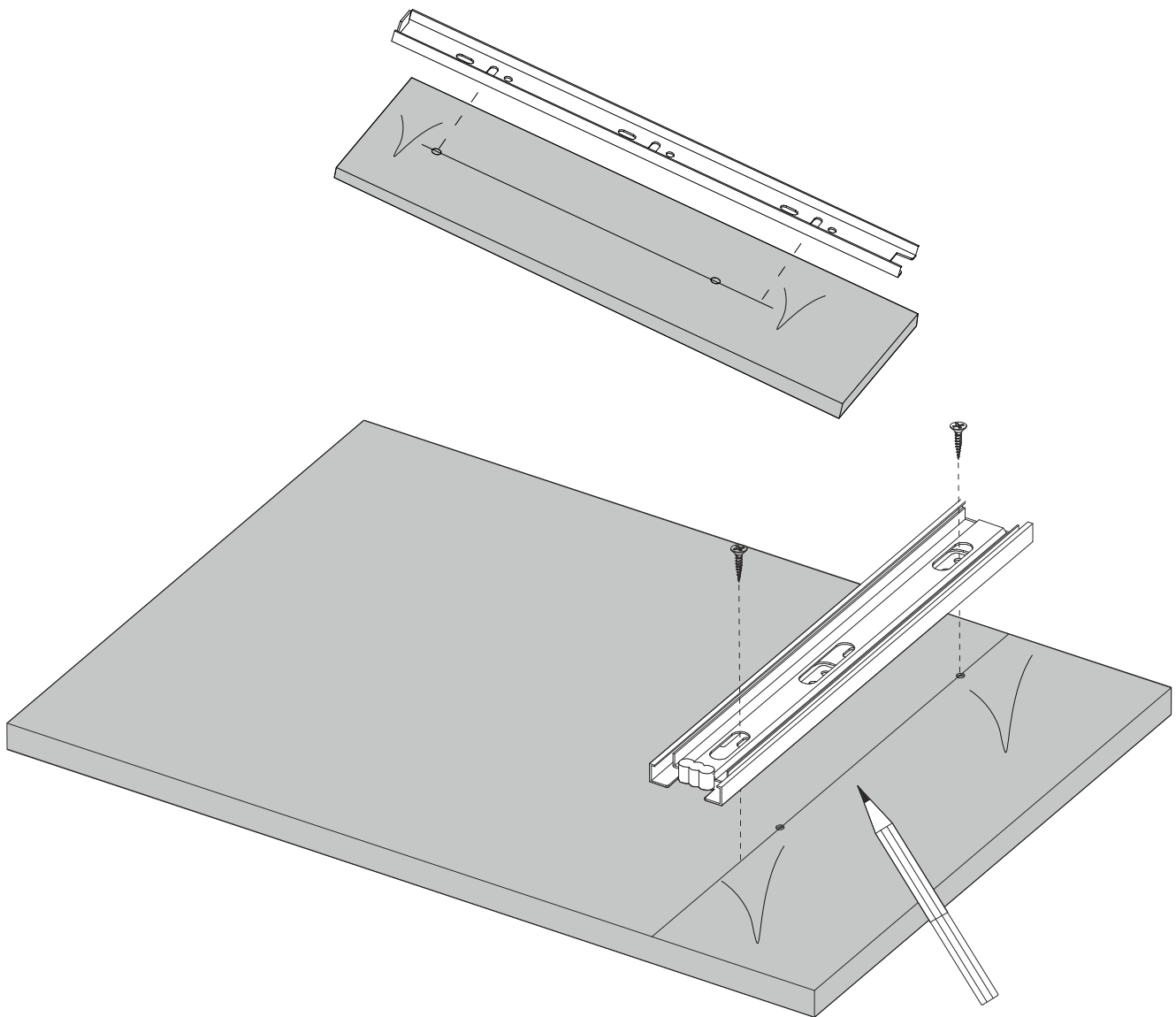
13

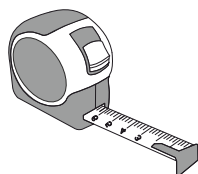
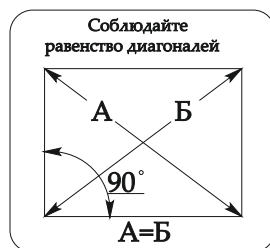
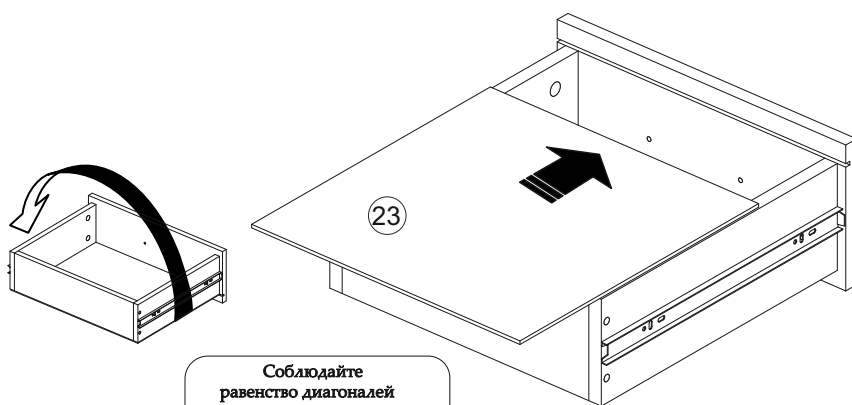
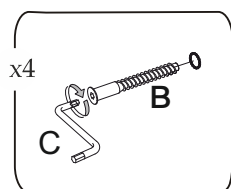
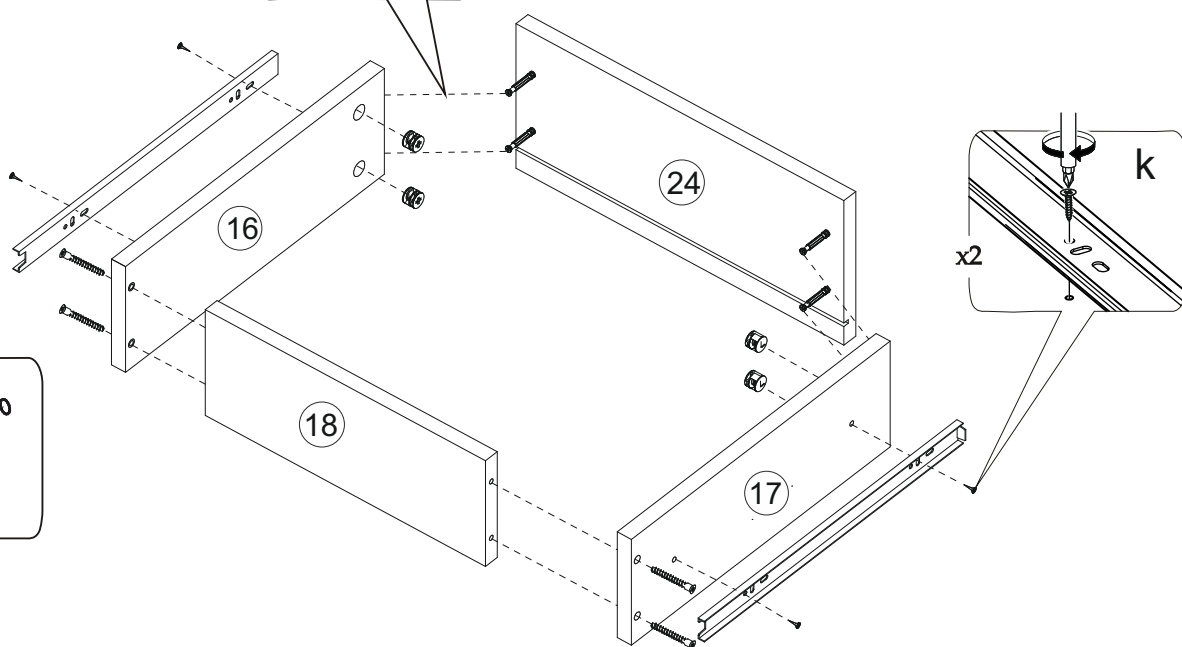
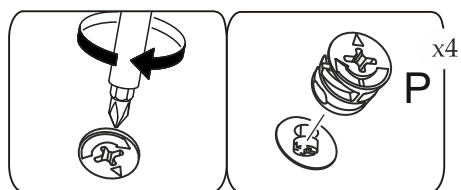
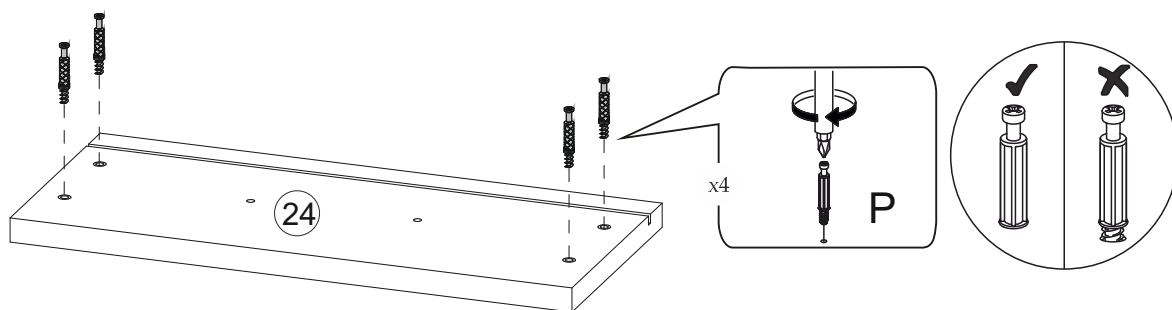


12

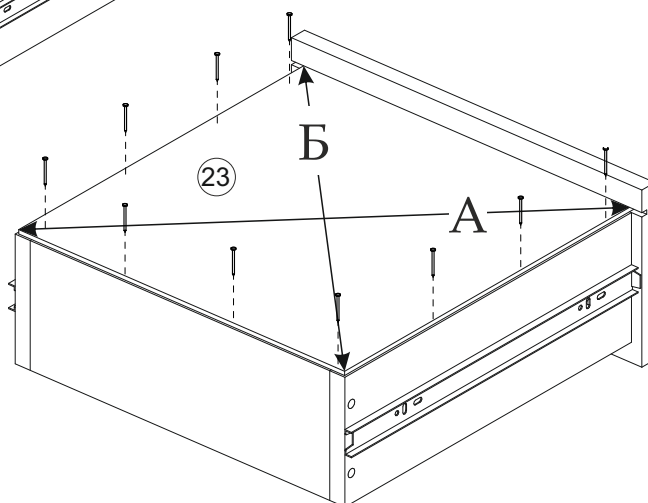
Внимание!

Если вторая наметка под направляющие на боковинах или боковинах ящиков не сходится с отверстиями на самой направляющей, то необходимо прочертить линию от одной наметки к другой и прикручивать направляющую, выравнивая её по прочерченной линии.

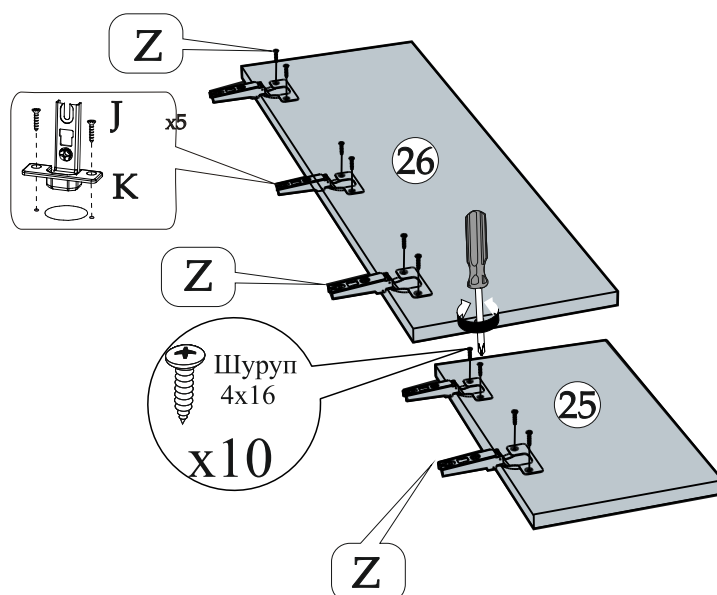




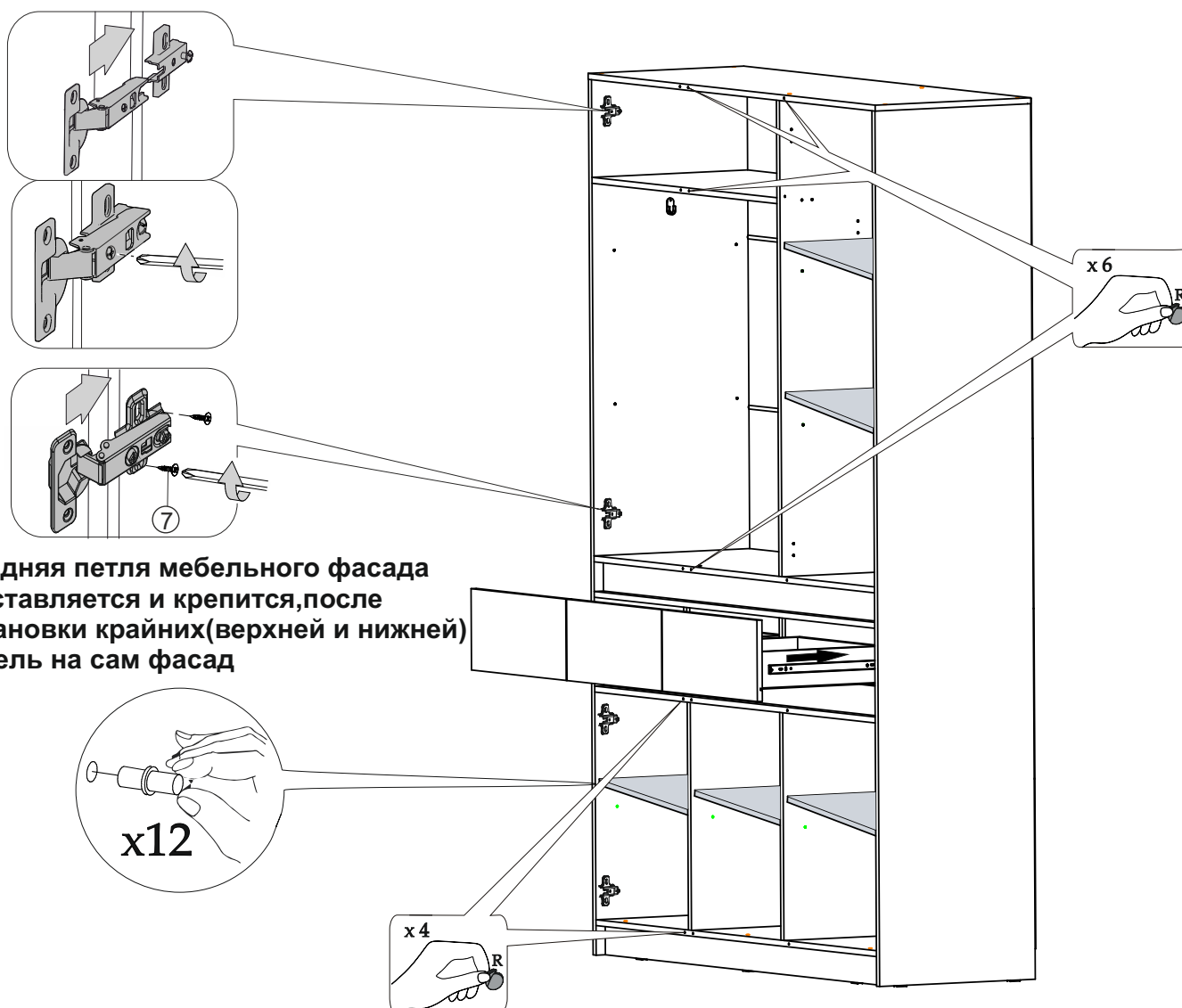
$A=B$



Порядок установки петель

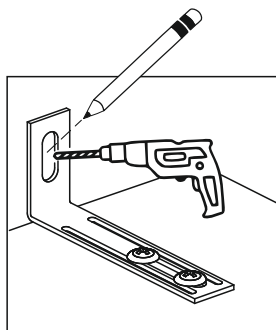
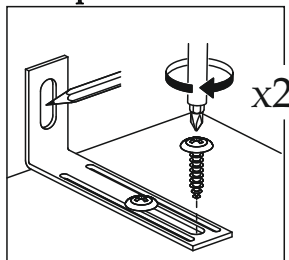
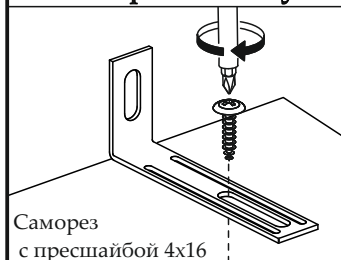


Внимание! Накладные петли с доводчиком (Z) устанавливаются по краям деталей №26,25.



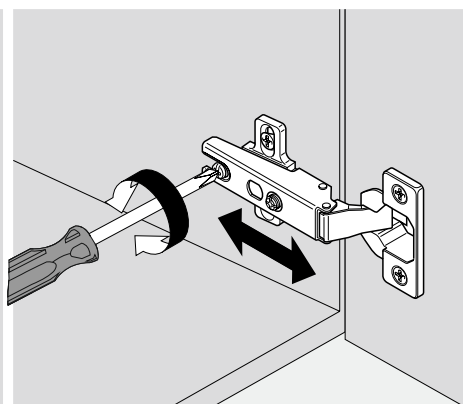
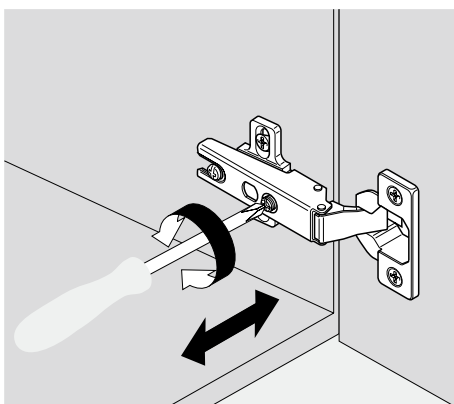
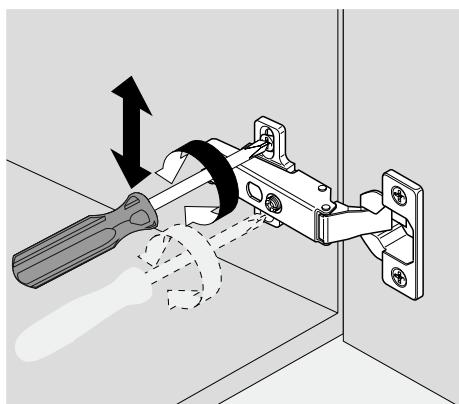
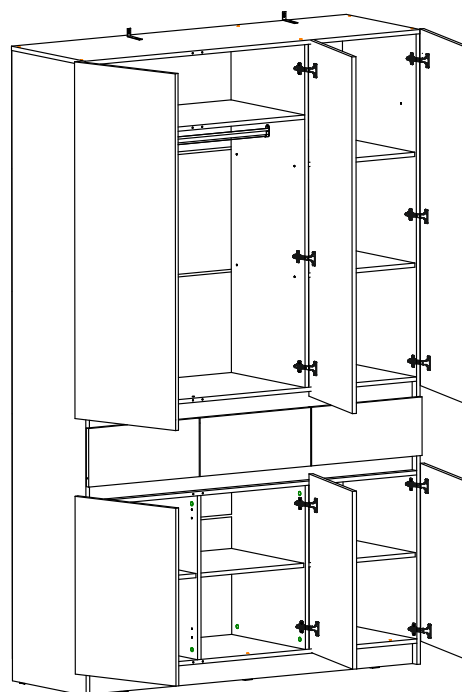
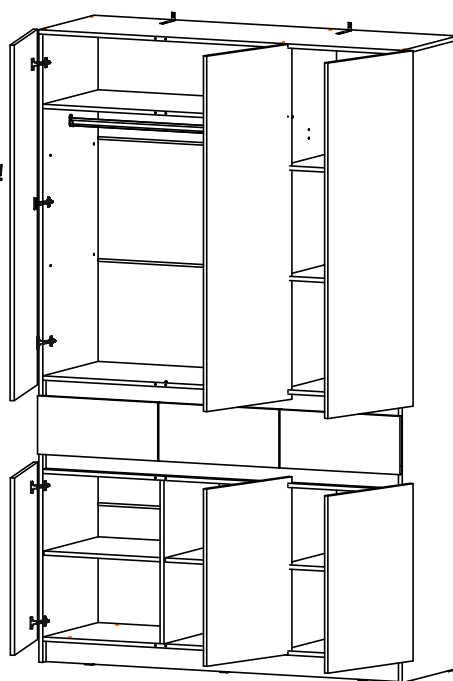
ВНИМАНИЕ! Комплект крепежа к стене не входит в состав изделия, т.к. зависит от вида Ваших стен. Для выбора подходящих крепежных средств обратитесь в местный специализированный магазин. Во избежании падения шкафа, обязательно с помощью овербаланса закрепить его к стене .

Схема крепления уголка Овербаланс



ВНИМАНИЕ!!!

Не тяните за открытые створки Не вставляйте на открытые ящики!



Уважаемый покупатель!

Выражаем Вам искреннюю благодарность за выбор нашей мебели!