

Код производителя указан на упаковке в соответствии с буквой:

А - МК БТС, Пензенская область, г. Пенза, ул. Рябова, стр. 9, помещ. 10, литера А

Б - ООО «Мебелони», Пензенская область, г. Пенза, ул. Рябова, стр. 7Д

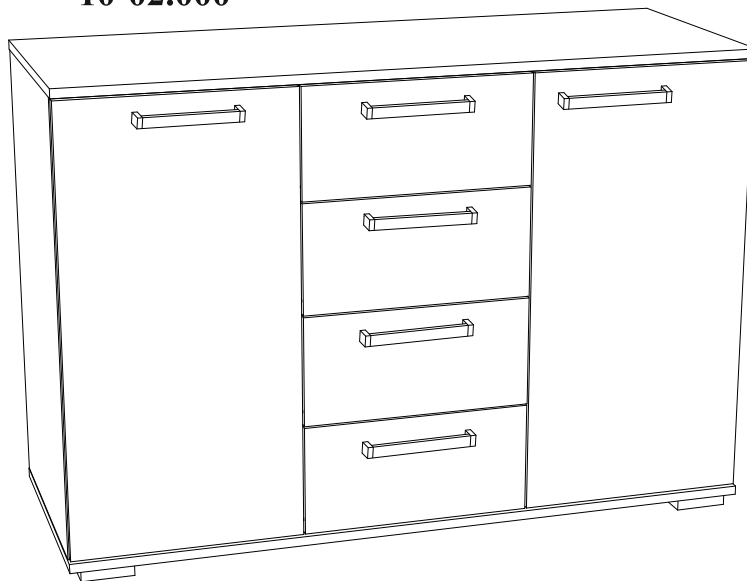
## Инструкция по сборке и эксплуатации мебели Комод «Стандарт 2 NEW» 10-02.000

Габаритные размеры

Ширина: 1200

Высота: 828

Глубина: 460



### ОБЩИЕ ТЕХНИЧЕСКИЕ УКАЗАНИЯ

Настоятельно рекомендуем перед началом сборки внимательно ознакомиться с данной инструкцией, проверить наличие всех деталей и фурнитуры согласно комплекточным ведомостям, убедиться в их качестве (отсутствие царапин, сколов, вмятин и т.д.) т.к. претензии по количеству комплектующих и качеству изделия после сборки не принимаются

Сборку советуем производить вдвоём на ровной поверхности, в качестве подкладочного материала рекомендуем использовать гофрокартон от упаковок.

Производитель оставляет за собой право вносить изменения не нарушающих внешнего вида и габаритных размеров изделия (замена крепёжной фурнитуры, ножек, ручек и т. д. на аналоги).

### Правила эксплуатации

Для длительного сохранения эксплуатационных и эстетических качеств мебели необходимо соблюдать следующие правила по уходу за мебелью во время ее эксплуатации:

- эксплуатировать мебель в сухом, проветриваемом помещении с температурой воздуха от +10 С до +40 С и относительной влажностью воздуха не более 70%
- в процессе эксплуатации мебели возможно ослабление крепёжной фурнитуры - необходимо ее поправлять
- при эксплуатации изделий имеющие декоративные решения в виде стекла или зеркал необходимо помнить, что эксплуатация стекла и зеркал с трещиной сопряжено с риском получения травм. Следует немедленно заменить стекло/зеркало при появлении трещин.
- не допускать скопления влаги на поверхностях изделия во избежание набухания щитов и отклейки кромок
- беречь поверхности от механических повреждений, не ставить на поверхность горячие предметы
- при чистке использовать влажную ткань с применением специальных средств по уходу за мебелью с последующей протиркой поверхностей насухо
- не допускайте попадания на поверхность веществ, таких как растворители, бензин, обезжиривающие средства и др.

### Гарантийные обязательства

- Изготовитель гарантирует соответствие мебели требованиям ГОСТ 16371-2014, ТР ТС 025/2012, при соблюдении условий транспортировки, хранения, сборки (для мебели, поставляемой в разобранном виде), эксплуатации.
- Срок службы изделия - 5 лет (при соблюдении условий эксплуатации мебели).
- Гарантийный срок эксплуатации мебели - 24 месяца.

**EAC**

Комод «Стандарт 2 NEW»

10-02.000

Срок службы изделия - 5 лет

Срок гарантии - 24 месяца

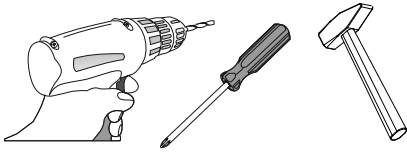
Соответствует требованиям  
ТР ТС 025/2012

Производитель в соответствии с буквой  
А - МК БТС, Пензенская область, г. Пенза, ул. Рябова, стр. 9, помещ. 10, литера А  
Б - ООО «Мебелони», Пензенская область, г. Пенза, ул. Рябова, стр. 7Д

Дата изготовления \_\_\_\_\_

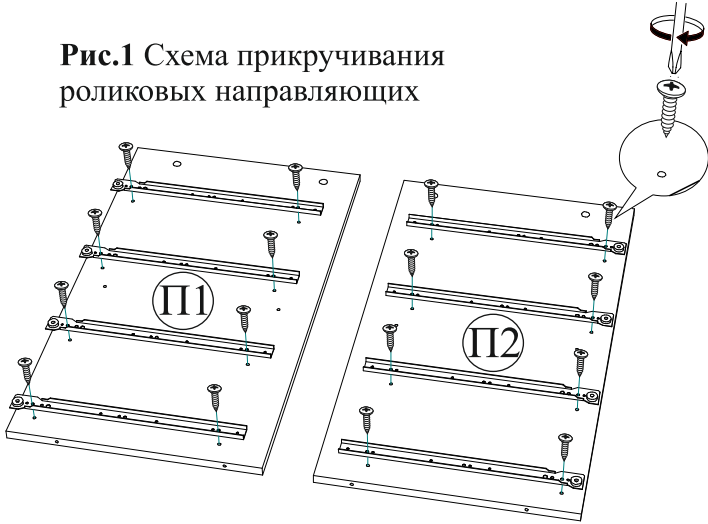
**Качество мебели зависит от качества сборки.  
Рекомендуем доверить сборку специалистам.**

Необходимый инструмент для сборки.  
Рекомендуем сборку производить вдвоем.

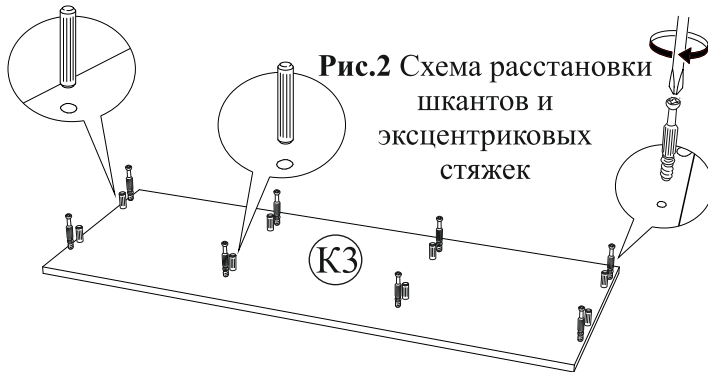


Направляющая роликовая 400 мм. 4 кмп.	Ручка №7 6 шт.	Евроключ 1 шт.	Евровинт 6x50 16 шт.	Эксцентриковая стяжка 24 кмп.
Шуруп для ручки 4x35. 12 шт.	Шуруп 4x16 74 шт.	Шуруп 4x16 8 шт.	Шкант 8x30 8 шт.	Гвозди 2x20 100 шт.
Заглушка для эксцентрика 24 шт.	Заглушка d8 технологическая 5 шт.	Петля 4-х шарнирная накладная 4 шт.	Полкодержатель 8 шт.	Краб для гвоздя 16 шт.
			Навес мебельный 2 шт.	Опора прямоугольная 20 мм. 5 шт.

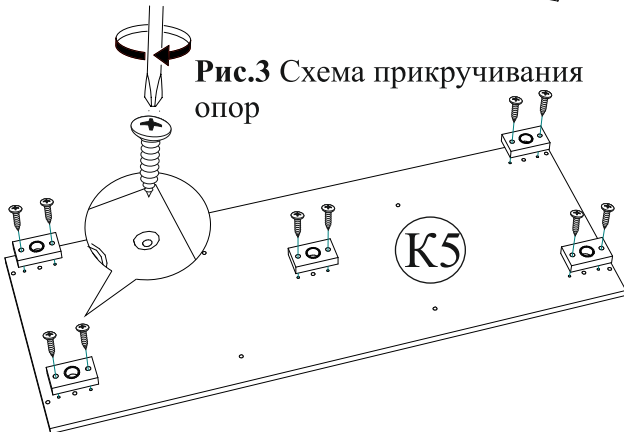
**Рис.1** Схема прикручивания роликовых направляющих



**Рис.2** Схема расстановки шкантов и эксцентриковых стяжек

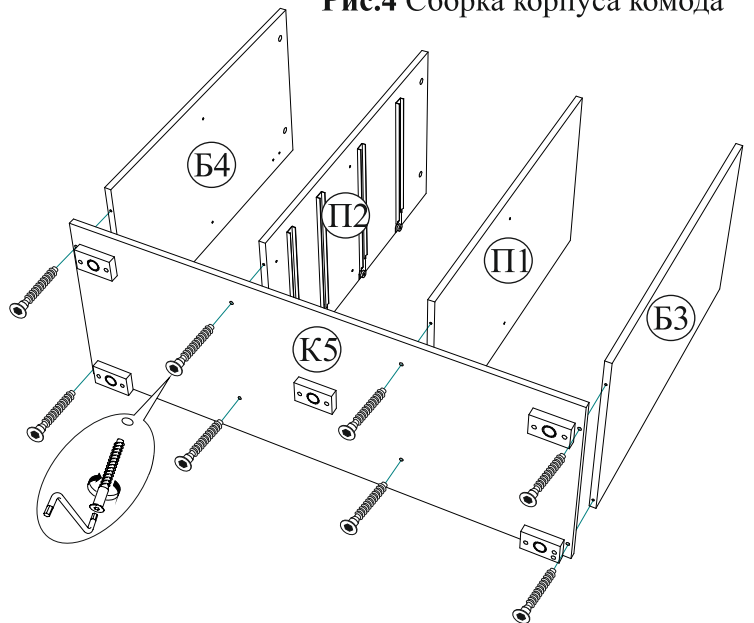


**Рис.3** Схема прикручивания опор



**Рис.4** Сборка корпуса комода

Комплектовочная ведомость					
Поз.	Наименование	Длина	Ширина	Кол-во	№ уп-ки
К3	Крышка верхняя	1200	460	1	1
К5	Крышка нижняя	1200	460	1	1
Б3	Боковина левая	776	440	1	2
Б4	Боковина правая	776	440	1	2
П1	Перегородка левая	776	440	1	2
П2	Перегородка правая	776	440	1	2
Пл2	Полка	375	424	2	1
Бя	Боковина ящика	400	98	8	1
Вяз3	Вязка ящика	327	98	4	1
С1	Створка	769	396	2	1
Ф5	Фасад	190	396	4	1
Л1	ЛДВП	804	397	3	1
Л5	ЛДВП ящика	355	405	4	1



## Уважаемый покупатель!

Убедительная просьба сохранять упаковку до полной сборки изделия!

В случае обнаружения брака/дефекта обязательно сфотографировать выявленный дефект и этикетку на упаковке. На фотографии должно быть четко видно: наименование изделия, дату изготовления и номер бригады. Претензии по качеству без фотографии этикетки не принимаются.

<b>EAC</b>	Производитель в соответствии с буквой: А - ООО «МК БТС», г. Пенза, ул. Карпинского, д.вд. 99, офис 3 Б - ООО «Мебелони», Пензенская область, г. Пенза, ул. Рабова, стр. 7Д	Дата изготовления <b>01.01.2021</b>	Бригада 1
<b>Милан ЦС-04</b> СЕКЦИЯ ЦЕНТРАЛЬНАЯ венге/белый глянец		Крышки Срок службы 5 лет. Гарантия 24 мес.	
Цвет:	2504BQF10JE16AU 36803-01 00264243 11 0002	<b>3/4</b>	

Рис.5 Сборка корпуса комода

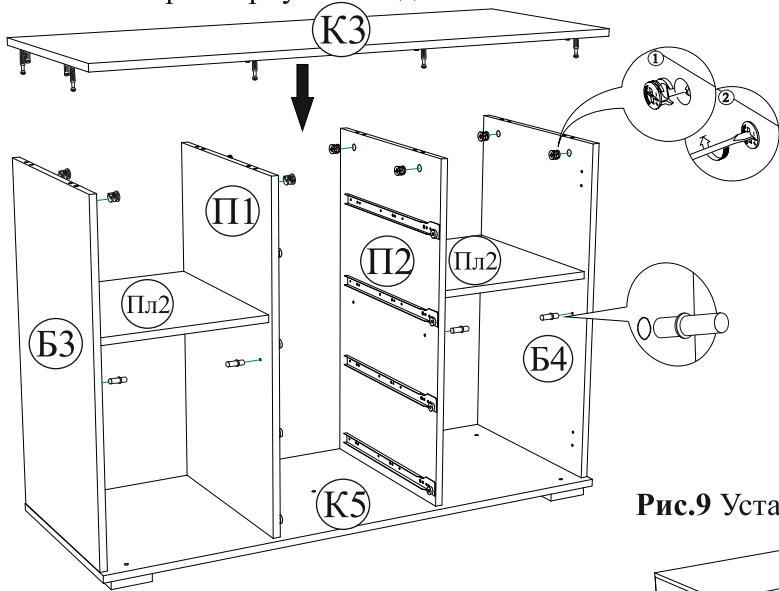


Рис.6 Схема прибития ЛДВП

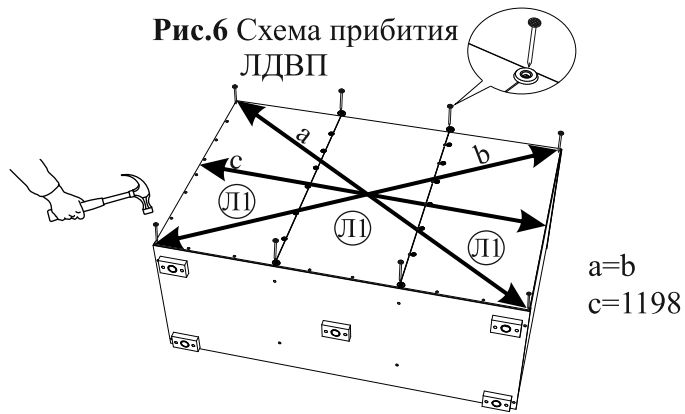


Рис.7 Регулировка опор

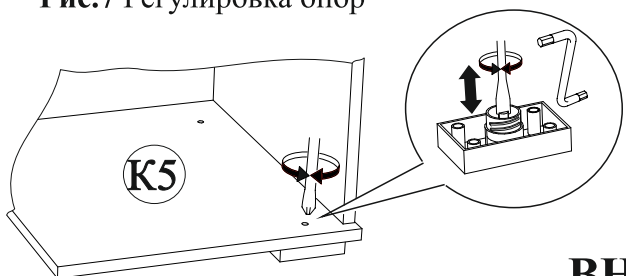
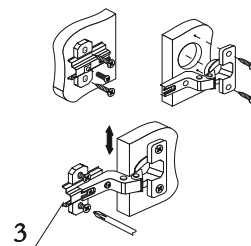
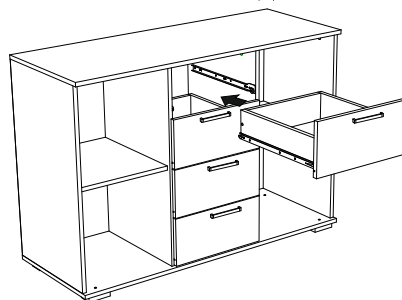


Рис.9 Установка выдвижных ящиков

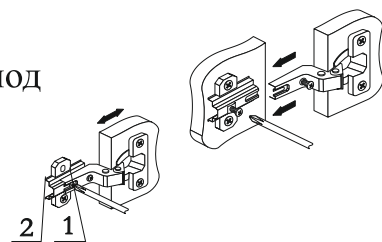
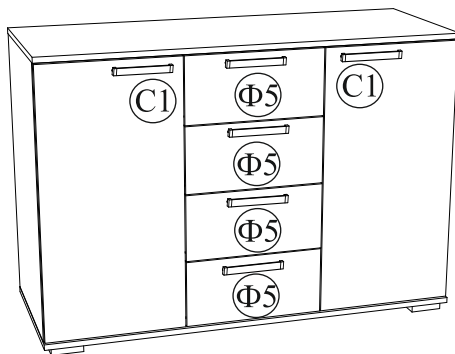


Регулировка створки по высоте

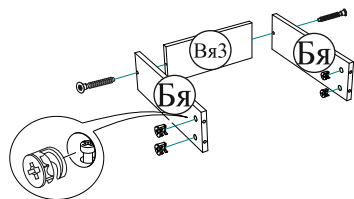
### ВНИМАНИЕ!!!

Боковины ящика закрошены с одной стороны, поэтому отверстия под стяжку направлены в одну сторону.

Рис.8 Порядок сборки выдвижного ящика

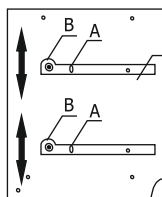


Регулировка створки по ширине



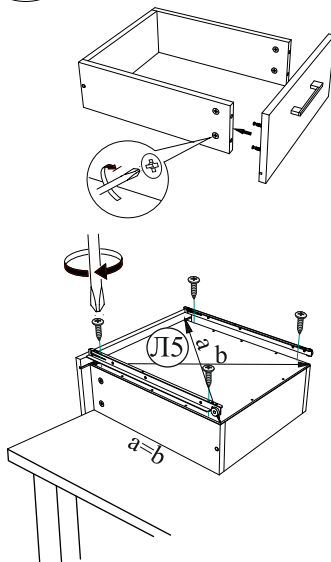
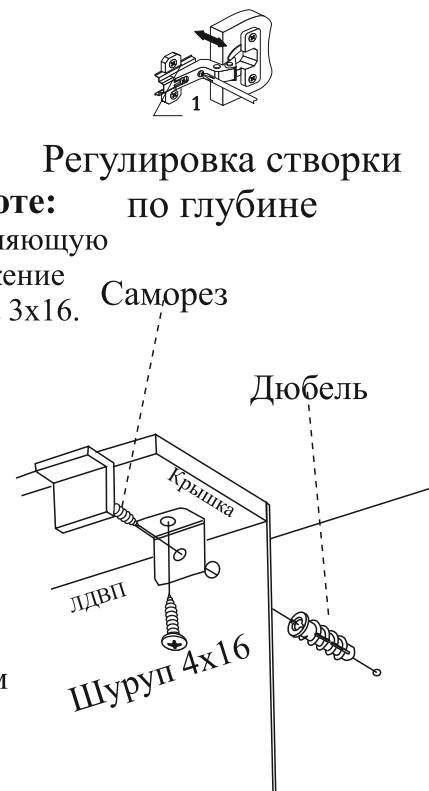
Регулировка створки по глубине

Регулировка направляющих по высоте: отверстие в точке А позволяет подогнать направляющую по высоте. Затем необходимо закрепить положение направляющей в точке В, при помощи шурупа 3x16.



Саморез

Дюбель



Во избежание недоразумений и для укрепления устойчивости советуем прикручивать комод к стене/панели с помощью навесов и саморезов/дюбель - шурупов.