

Код производителя указан на упаковке в соответствии с буквой:

А - МК БТС, Пензенская область, г. Пенза, ул. Рябова, стр. 9, помещ. 10, литера А

Б - ООО «Мебелони», Пензенская область, г. Пенза, ул. Рябова, стр. 7Д

## Инструкция по сборке и эксплуатации мебели Комод «Стандарт 4 NEW» 10-04.000

Габаритные размеры

Ширина: 1200

Высота: 828

Глубина: 460



### ОБЩИЕ ТЕХНИЧЕСКИЕ УКАЗАНИЯ

Настоятельно рекомендуем перед началом сборки внимательно ознакомиться с данной инструкцией, проверить наличие всех деталей и фурнитуры согласно комплекточным ведомостям, убедиться в их качестве (отсутствие царапин, сколов, вмятин и т.д.) т.к. претензии по количеству комплектующих и качеству изделия после сборки не принимаются

Сборку советуем производить вдвоём на ровной поверхности, в качестве подкладочного материала рекомендуем использовать гофрокартон от упаковок.

Производитель оставляет за собой право вносить изменения не нарушающих внешнего вида и габаритных размеров изделия (замена крепёжной фурнитуры, ножек, ручек и т. д. на аналоги).

### Правила эксплуатации

Для длительного сохранения эксплуатационных и эстетических качеств мебели необходимо соблюдать следующие правила по уходу за мебелью во время ее эксплуатации:

- эксплуатировать мебель в сухом, проветриваемом помещении с температурой воздуха от +10 С до +40 С и относительной влажностью воздуха не более 70%
- в процессе эксплуатации мебели возможно ослабление крепежной фурнитуры - необходимо ее поправлять
- при эксплуатации изделий имеющие декоративные решения в виде стекла или зеркал необходимо помнить, что эксплуатация стекла и зеркал с трещиной сопряжено с риском получения травм. Следует немедленно заменить стекло/зеркало при появлении трещин.
- не допускать скопления влаги на поверхностях изделия во избежание набухания щитов и отклейки кромок
- беречь поверхности от механических повреждений, не ставить на поверхность горячие предметы
- при чистке использовать влажную ткань с применением специальных средств по уходу за мебелью с последующей протиркой поверхностей насухо
- не допускайте попадания на поверхность веществ, таких как растворители, бензин, обезжиривающие средства и др.

### Гарантийные обязательства

- Изготовитель гарантирует соответствие мебели требованиям ГОСТ 16371-2014, ТР ТС 025/2012, при соблюдении условий транспортировки, хранения, сборки (для мебели, поставляемой в разобранном виде), эксплуатации.
- Срок службы изделия - 5 лет (при соблюдении условий эксплуатации мебели).
- Гарантийный срок эксплуатации мебели - 24 месяца.

**EAC**

Комод «Стандарт 4 NEW»

10-04.000

Срок службы изделия - 5 лет

Срок гарантии - 24 месяца

Соответствует требованиям  
ТР ТС 025/2012

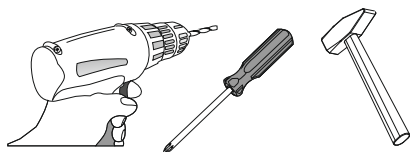
Производитель в соответствии с буквой






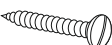



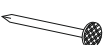

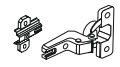
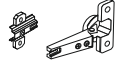
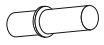


А - МК БТС, Пензенская область, г. Пенза, ул. Рябова, стр. 9, помещ. 10, литера А  
Б - ООО «Мебелони», Пензенская область, г. Пенза, ул. Рябова, стр. 7Д

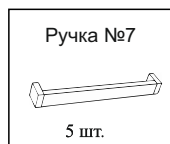
Дата изготовления \_\_\_\_\_

**Качество мебели зависит от качества сборки.  
Рекомендуем доверить сборку специалистам.**

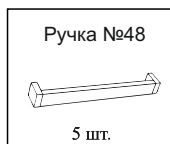
Необходимый инструмент для сборки.  
Рекомендуем сборку производить вдвоем.



Направляющая роликовая 400 мм.  1 кмп.	Навес мебельный  2 шт.	Еврокюльч  1 шт.	Евровинт 6x50  8 шт.	Эксцентриковая стяжка  10 кмп.
Шуруп для ручки 4x30  10 шт.	Шуруп 4x16  42 шт.	Заглушка d8 технологическая  5 шт.	Шкант 8x30  6 шт.	Гвозди 2x20  64 шт.
Заглушка для Эксцентрика  10 шт.	Петля 4-х шарнирная полунакладная  2 шт.	Петля 4-х шарнирная накладная  4 шт.	Полкодержатель  8 шт.	Краб для гвоздя  8 шт.
				Опора прямоугольная 20 мм.  5 шт.



Для варианта исполнения Венге/лоредо



Для варианта исполнения Дуб крафт белый

Поз.	Наименование	Длина	Ширина	Кол-во	№ уп-ки
К3	Крышка верхняя	1200	460	1	1
К6	Крышка нижняя	1200	460	1	1
Б3	Боковина левая	776	440	1	1
Б6	Боковина правая	776	440	1	1
П4	Перегородка	776	440	1	1
Пл1	Полка	775	440	1	1
Пл2	Полка	375	424	1	1
Бя	Боковина ящика	400	98	2	1
Вя2	Вязка ящика	718	98	1	1
С1	Створка	769	396	1	1
С2	Створка	575	396	2	1
Ф2	Фасад	190	796	1	1
Л1	ЛДВП	804	397	3	1
Л2	ЛДВП ящика	746	405	1	1
Бр.	Брус соединительный	776	мм.	1	1

## Уважаемый покупатель!

Убедительная просьба сохранять упаковку до полной сборки изделия!

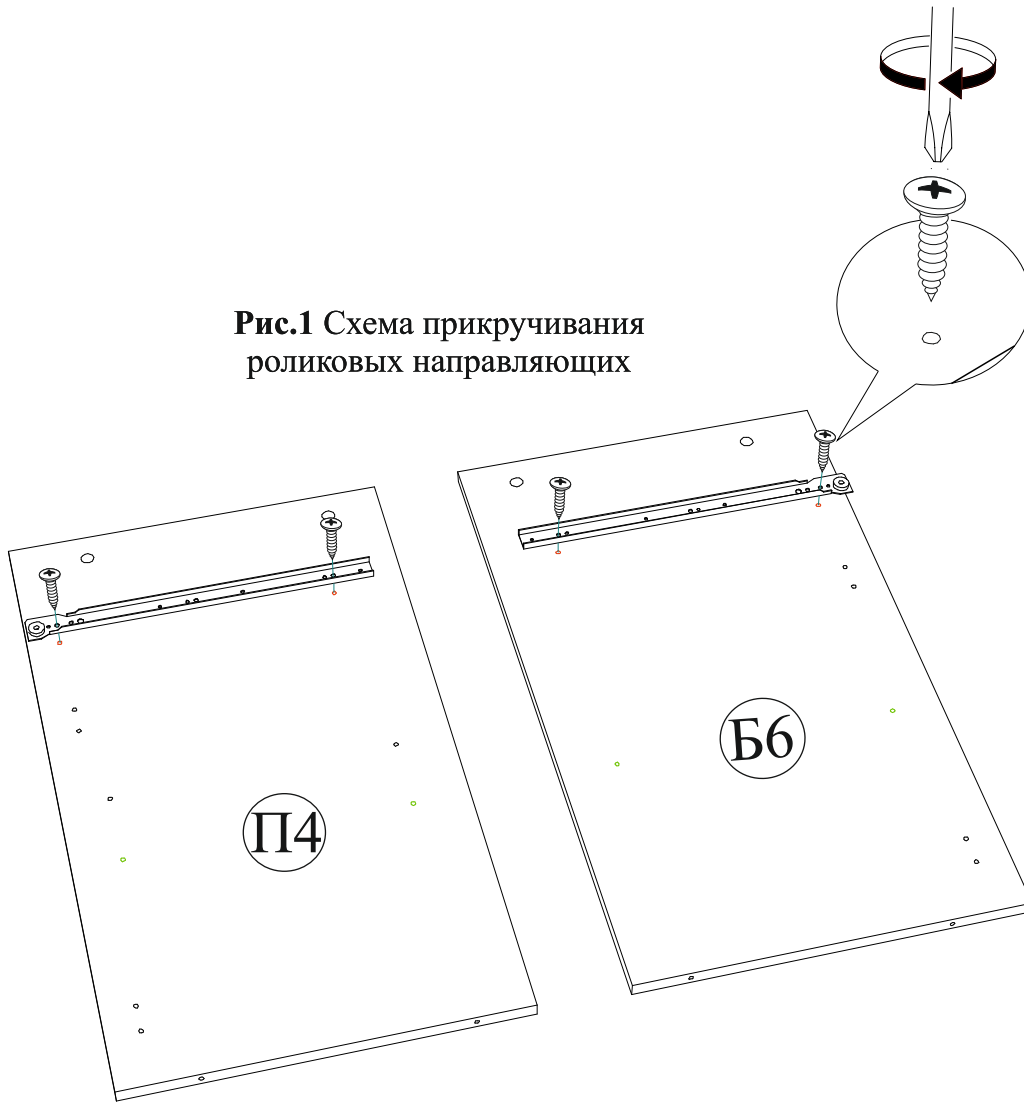
В случае обнаружения брака/дефекта обязательно сфотографировать выявленный дефект и этикетку на упаковке.

На фотографии должно быть четко видно: наименование изделия, дату изготовления и номер бригады.

Претензии по качеству без фотографии этикетки не принимаются.

<b>EAC</b>	Производитель в соответствии с буквой А - ООО «МК БТС», г. Пенза, ул. Каринского, длд.99, офис 3 Б - ООО «Мебелони», Пензенская область, г. Пенза, ул. Рабова, стр. 7Д	Дата изготовления <b>01.01.2021</b>	<b>Бригада 1</b>
<b>Милан ЦС-04</b> <b>СЕКЦИЯ ЦЕНТРАЛЬНАЯ</b> <b>венге/белый глянец</b>		<b>Крышки</b> срок службы 5 лет. Гарантия 24 мес.	
Цвет:	 2504BQF10JE16AU 36803-01 00264243 11 0002		<b>3/4</b>

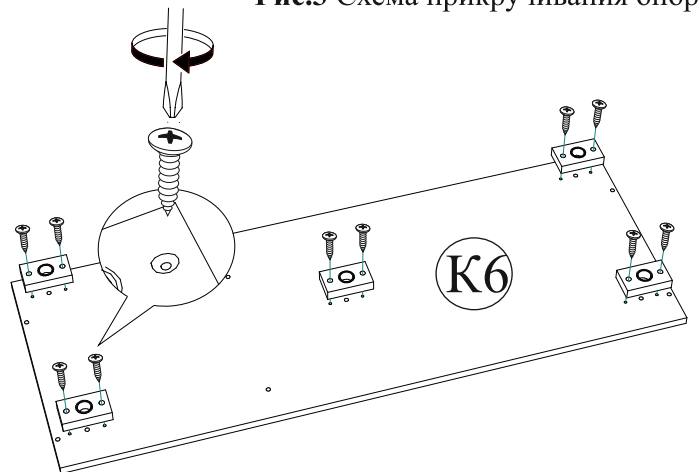
**Рис.1** Схема прикручивания роликовых направляющих



**Рис.2** Схема расстановки шкантов и эксцентриковых стяжек



**Рис.3** Схема прикручивания опор



## Уважаемый покупатель!

Убедительная просьба сохранять упаковку до полной сборки изделия!

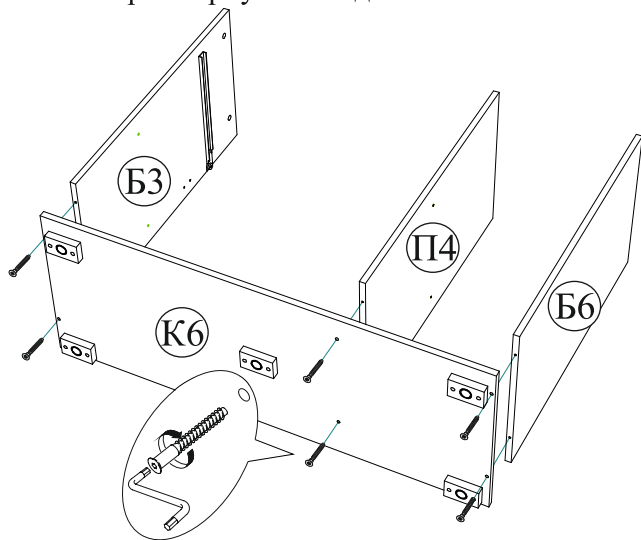
В случае обнаружения брака/дефекта обязательно сфотографировать выявленный дефект и этикетку на упаковке.

На фотографии должно быть четко видно: наименование изделия, дату изготовления и номер бригады.

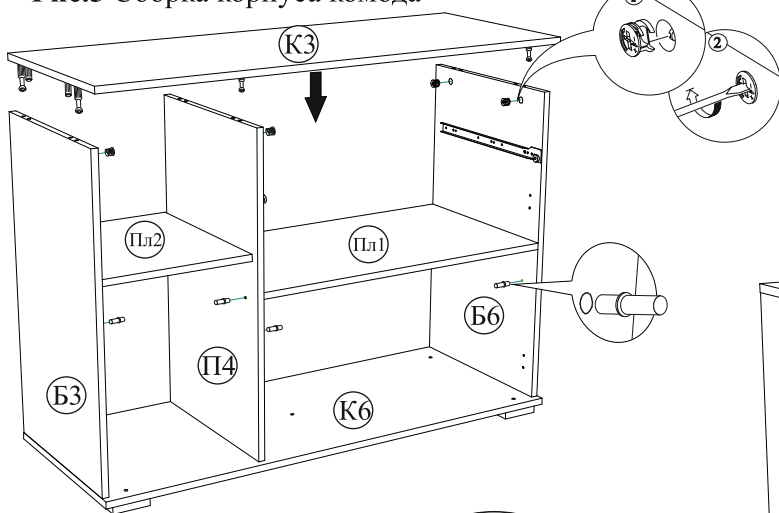
Претензии по качеству без фотографии этикетки не принимаются.

<b>EAC</b>	Производитель в соответствии с буквой А - ООО «МК БТС», г. Пенза, ул. Карпинского, длд.99, офис 3 Б - ООО «Мебелюно», Пензенская область, г. Пенза, ул. Рабова, стр. 7Д	Дата изготовления <b>01.01.2021</b>	<b>Бригада 1</b>
<b>Милан ЦС-04</b> <b>СЕКЦИЯ ЦЕНТРАЛЬНАЯ</b> <b>венге/белый глянец</b>		<b>Крышки</b>	
Цвет:	 2504BQF10JE16AU 36803-01 00264243 11 0002	<b>3/4</b> рок службы 5 лет.1 гарантия 24 мес.	

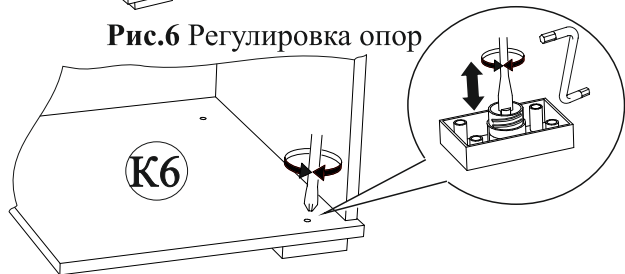
**Рис.4 Сборка корпуса комода**



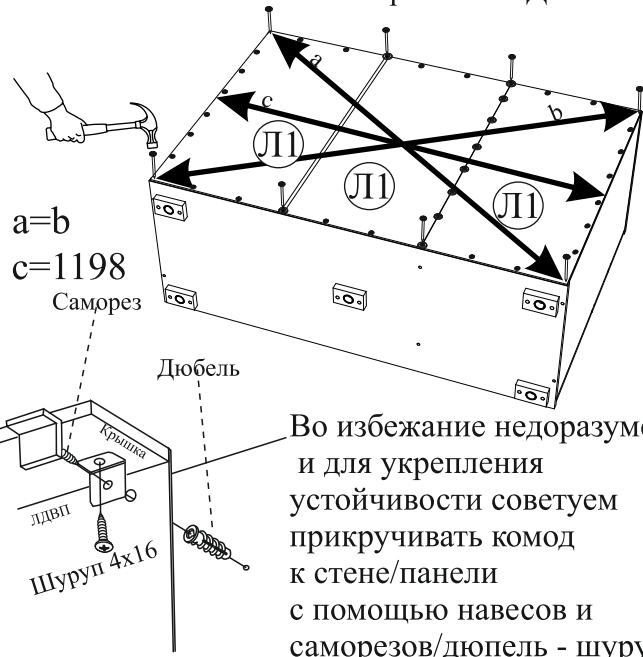
**Рис.5 Сборка корпуса комода**



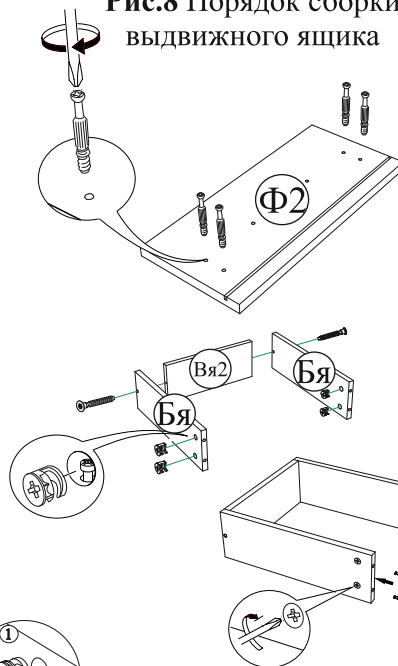
**Рис.6 Регулировка опор**



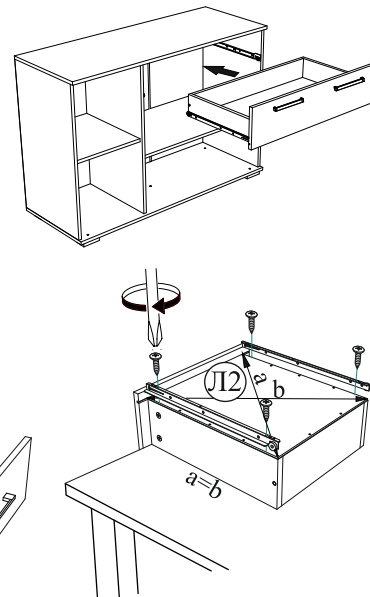
**Рис.7 Прибивка ЛДВП**



**Рис.8 Порядок сборки выдвижного ящика**

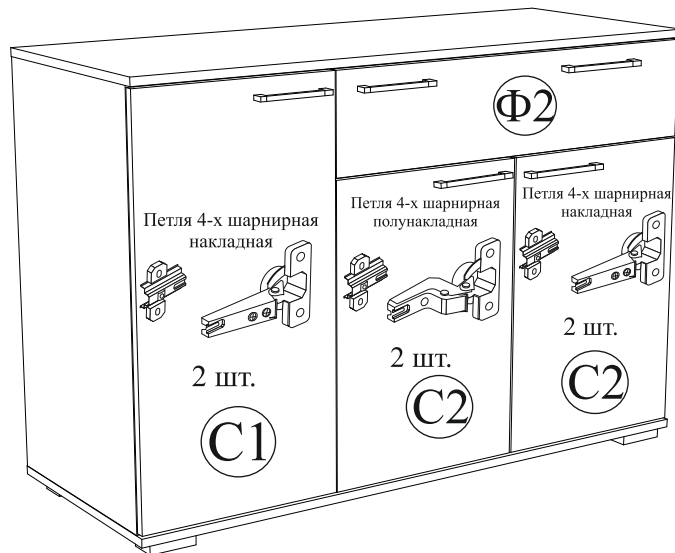


**Рис.9 Установка выдвижного ящика**

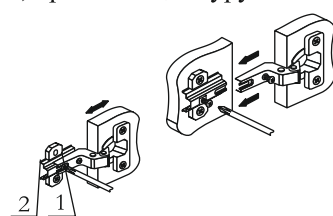
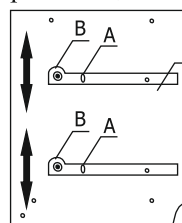


## ВНИМАНИЕ!!!

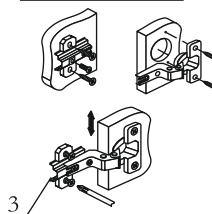
Боковины ящика закромлены с одной стороны, поэтому отверстия под стяжку направлены в одну сторону.



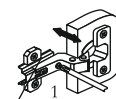
**Регулировка направляющих по высоте:** отверстие в точке А позволяет подогнать направляющую по высоте. Затем необходимо закрепить положение направляющей в точке В, при помощи шурупа 3x16.



**Регулировка створки по ширине**



**Регулировка створки по высоте**



**Регулировка створки по глубине**