

# ИНСТРУКЦИЯ ПО СБОРКЕ

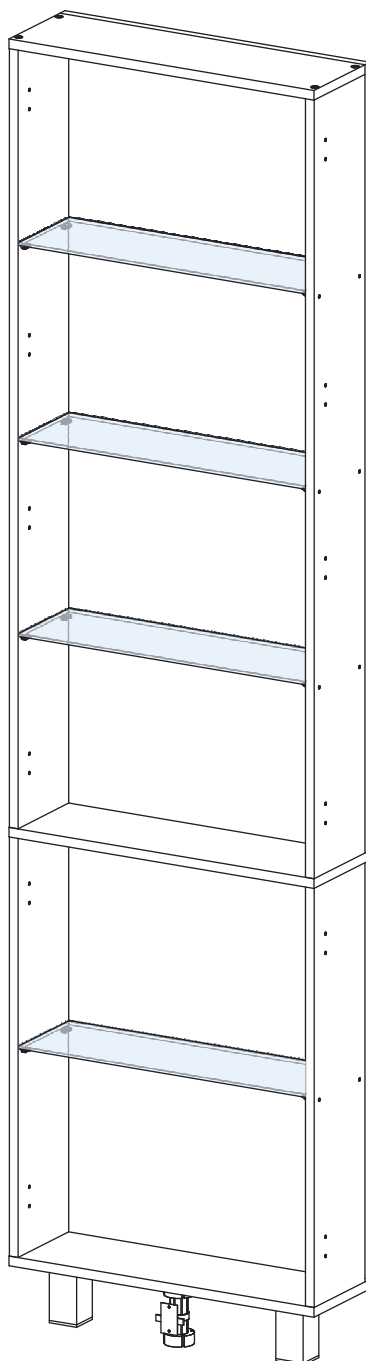
## Кухонный пенал ПН 200 (h2140) - 2П2

Габаритные размеры:

Ширина: 178 мм

Высота: 2140 мм

Глубина: 560 мм



Максимальная нагрузка

на стеклополку - 7 кг

на полку - 10 кг



Кухонный пенал ПН 200 (h2140) - 2П2

Срок службы изделия - 5 лет

Срок гарантии - 24 месяца

Соответствует требованиям  
ТР ТС 025/2012

Производитель:  
ООО «Мебелони», Пензенская область, г. Пенза, ул. Рябова, стр. 7Д

МЕБЕЛОНИ  
семья  
МБ

Дата изготовления \_\_\_\_\_

## ОБЩИЕ ТЕХНИЧЕСКИЕ УКАЗАНИЯ

Настоятельно рекомендуем перед началом сборки внимательно ознакомиться с данной инструкцией, проверить наличие всех деталей и фурнитуры согласно комплектовочным ведомостям, убедиться в их качестве (отсутствие царапин, сколов, вмятин и т.д.) т.к. претензии по количеству комплектующих и качеству изделия после сборки не принимаются.

Сборку советуем производить вдвоём на ровной поверхности, в качестве подкладочного материала рекомендуем использовать гофрокартон от упаковок.

Производитель оставляет за собой право вносить изменения, не нарушающие внешнего вида и габаритных размеров изделия (замена крепёжной фурнитуры, ножек, ручек и т. д. на аналоги).

### Правила эксплуатации

Для длительного сохранения эксплуатационных и эстетических качеств мебели необходимо соблюдать следующие правила по уходу за мебелью во время ее эксплуатации.

- эксплуатировать мебель в сухом, проветриваемом помещении с температурой воздуха от +10 С до +40 С и влажностью воздуха не более 70%;
- в процессе эксплуатации мебели возможно ослабление крепежной фурнитуры - необходимо ее поправлять;
- при эксплуатации изделий имеющие декоративные решения в виде стекла или зеркал необходимо помнить, что эксплуатация стекла и зеркал с трещиной сопряжено с риском получения травм. Следует немедленно заменить стекло/зеркало при появлении трещин;
- не допускать скопления влаги на поверхностях изделия во избежание набухания щитов и отклейки кромок;
- беречь поверхности от механических повреждений, не допускать повреждения защитного слоя УФ-печати и воздействия высоких температур;
- протирать изделия влажной мягкой тканью (на УФ-печати применять микрофибру для зеркал), также возможно мыть с легким мыльным раствором с последующей протиркой насухо. Запрещено применение абразивных порошков и жестких металлических щеток.
- Запрещено использование агрессивных средств очистки, таких как растворители, бензин, обезжиривающие средства, содержащие кислоты, спирты и соли, моющие средства типа «Мистер Мускул», «Fairy» и т.д.

### Гарантийные обязательства

Изготовитель гарантирует соответствие мебели требованиям ГОСТ 16371-2014, ТР ТС 025/2012 при соблюдении условий транспортировки, хранения, сборки (для мебели, поставляемой в разобранном виде), эксплуатации.

Срок службы изделия - 5 лет (при соблюдении условий эксплуатации мебели).

Гарантийный срок эксплуатации мебели - 24 месяца.

# Фурнитура

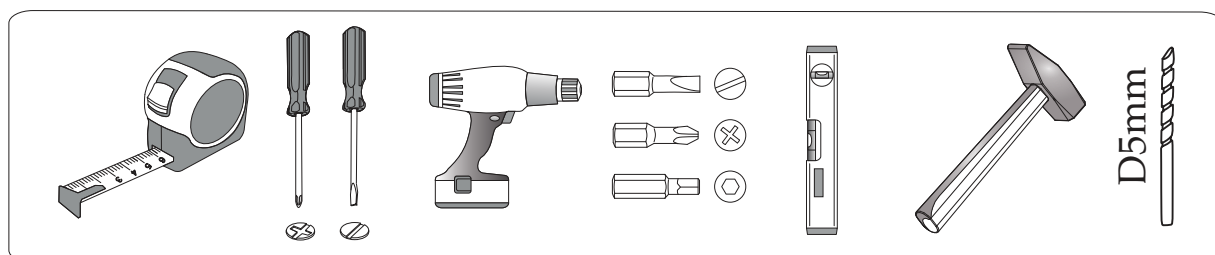
<b>Евровинт 6x50</b>  22 шт. <b>B</b>	<b>Евровинт 6,3x13</b>  12 шт. <b>C</b>	<b>Евроключ</b>  1 шт. <b>D</b>	<b>Полкодержатель для стекла</b>  16 шт. <b>F</b>	<b>Петля накладная (с доводчиком)</b>  6 шт. <b>G</b>	<b>Шуруп 4x16</b>  26 шт. <b>H</b>
<b>Клипса к опоре</b>  1 шт. <b>J</b>	<b>Опора кухонная h 100</b>  1 шт. <b>K</b>	<b>Опора квадратная h 100</b>  2 шт. <b>L</b>	<b>Стяжка межсекционная</b>  6 шт. <b>M</b>	<b>Заглушка для эксцентрика</b>  8 шт. <b>O</b>	<b>Эксцентриковая стяжка двойная</b>  6 шт. <b>Z</b>

## ВНИМАНИЕ ПЕРЕД СБОРКОЙ!!!

Необходимо в позиции Эксцентриковая стяжка двойная снять со штока эксцентрика съемный фиксатор



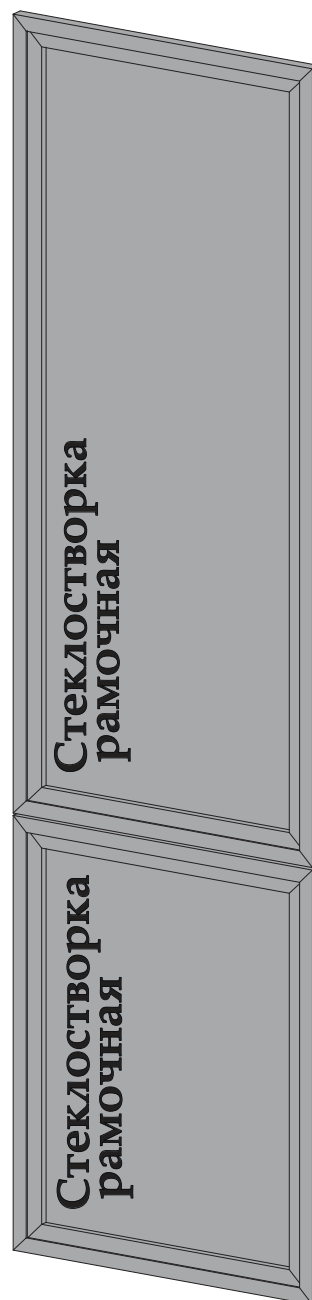
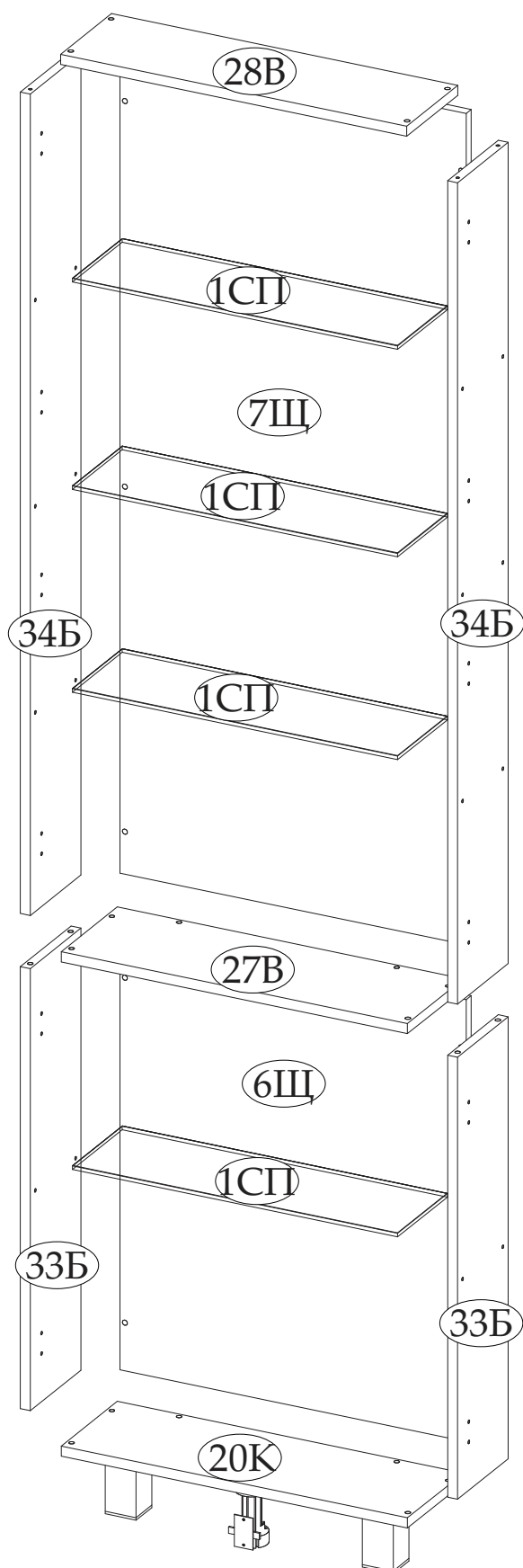
## Инструменты



Качество мебели зависит от качества сборки.  
Рекомендуем сборку мебели доверить специалистам!

Спецификация материалов					
Изделие	Поз	Наименование	Длина, мм	Ширина, мм	Кол-во
<b>ПН 200 (h2140) - 2П2</b>	20К	Крышка	560	178	1
	33Б	Боковина нижняя	697	161	2
	34Б	Боковина верхняя	1295	161	2
	27В	Вязка	560	178	1
	28В	Вязка	560	162	1
	6Щ	Щиток нижний	697	560	1
	7Щ	Щиток верхний	1311	560	1
	1СП	Стеклополка	158	526	4

## ПОРЯДОК СБОРКИ



### Фасадные части:

ПН 200 (h2140) - 2П2:

Комплект стеклоставок ПН 200 (h2140)

Фальшпанель 2040x200



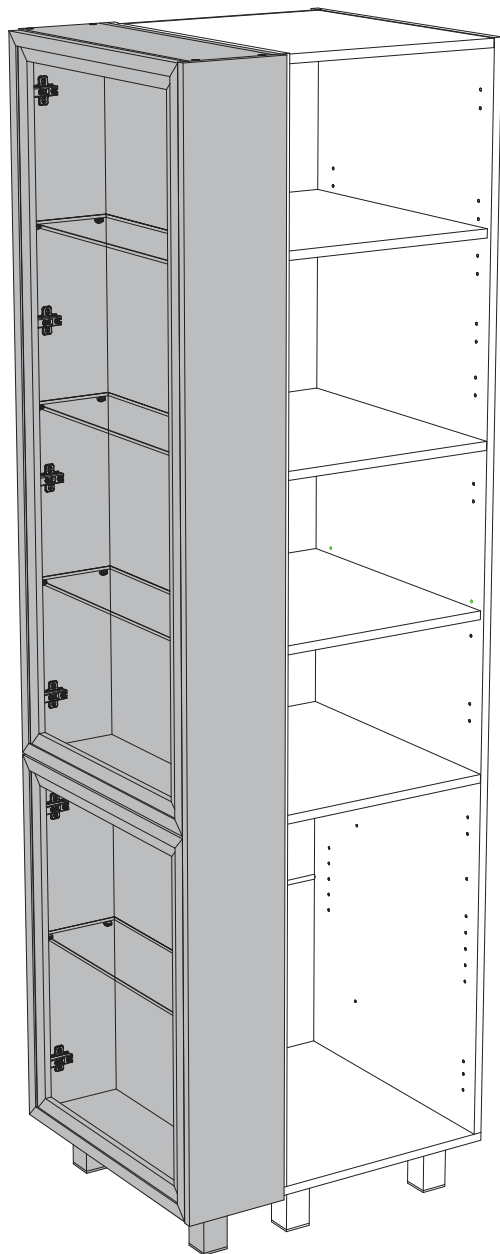
Комплект стеклоставок и фальшпанель приобретаются отдельно.



Для универсальной сборки предусмотрены дополнительные отверстия (не является браком).

## ВАРИАНТЫ СБОРОК

Данная схема сборки показана для Исполнения 1  
В схеме сборки пункты 8-10 для Исполнения 2 выполняются аналогично



Исполнение 1

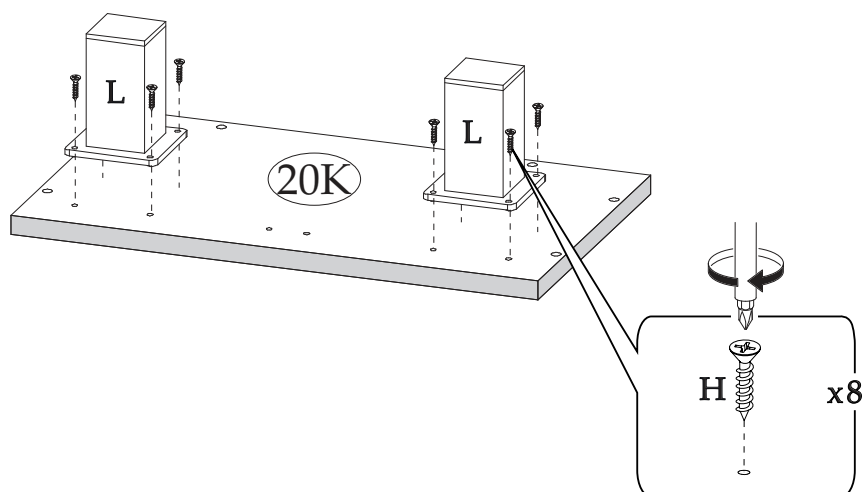
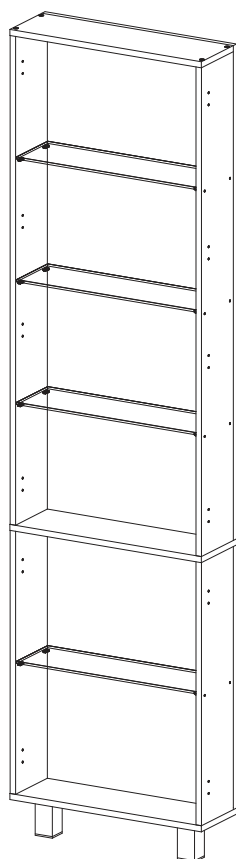


Исполнение 2

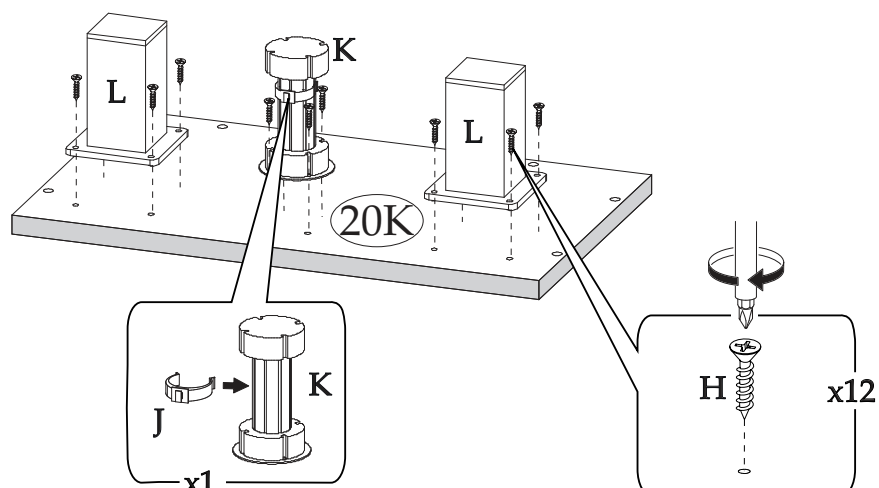
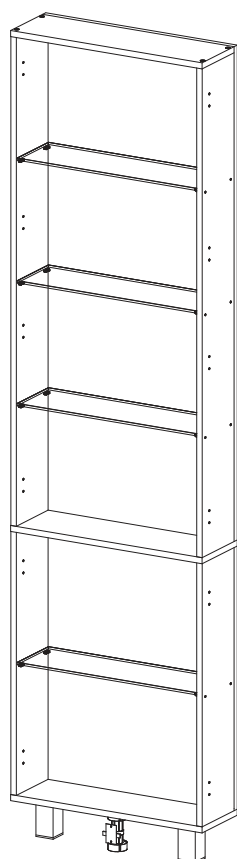


Комплект стеклостворок и фальшпанель приобретаются отдельно.

# 1




# 1\*

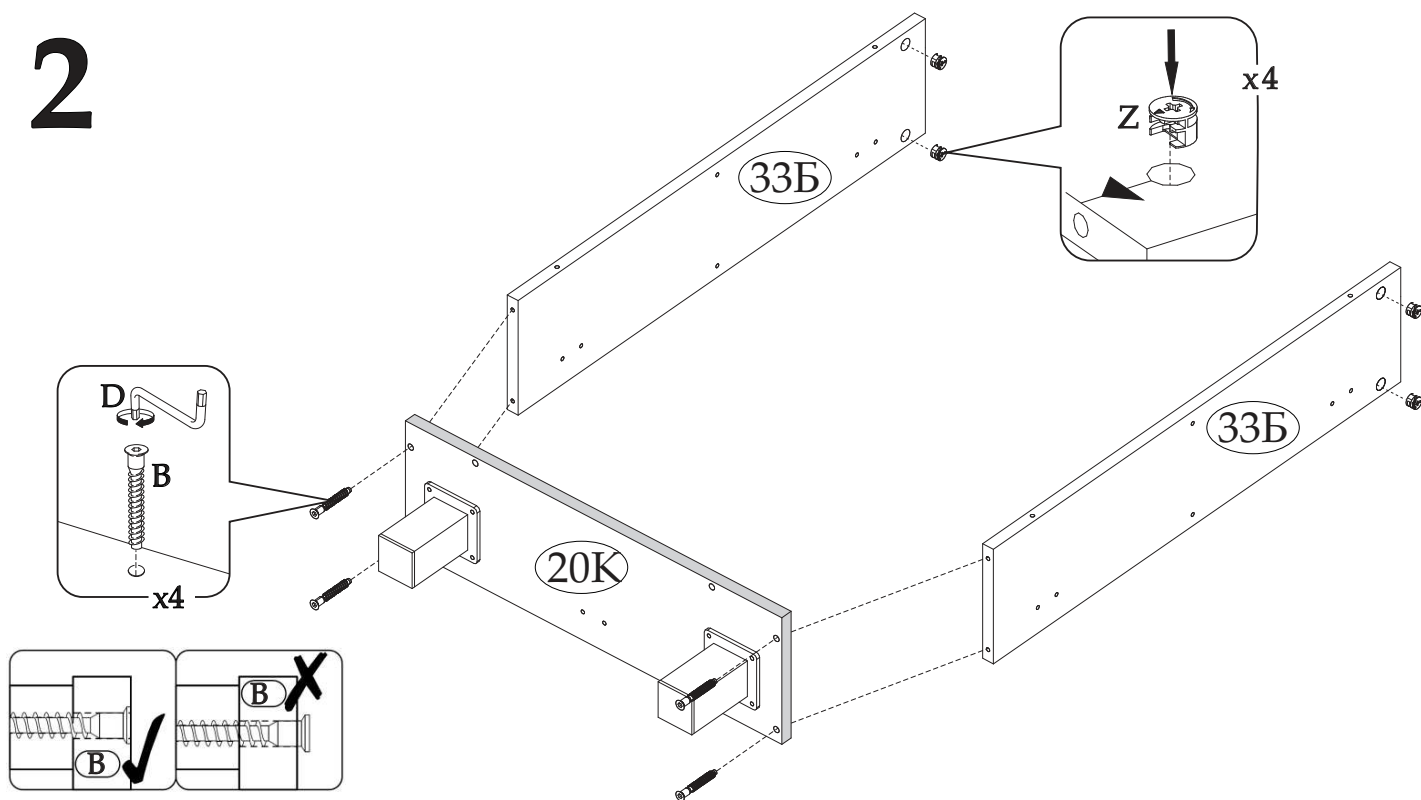


При установке цоколя  
необходимо установить  
опору с клипсой

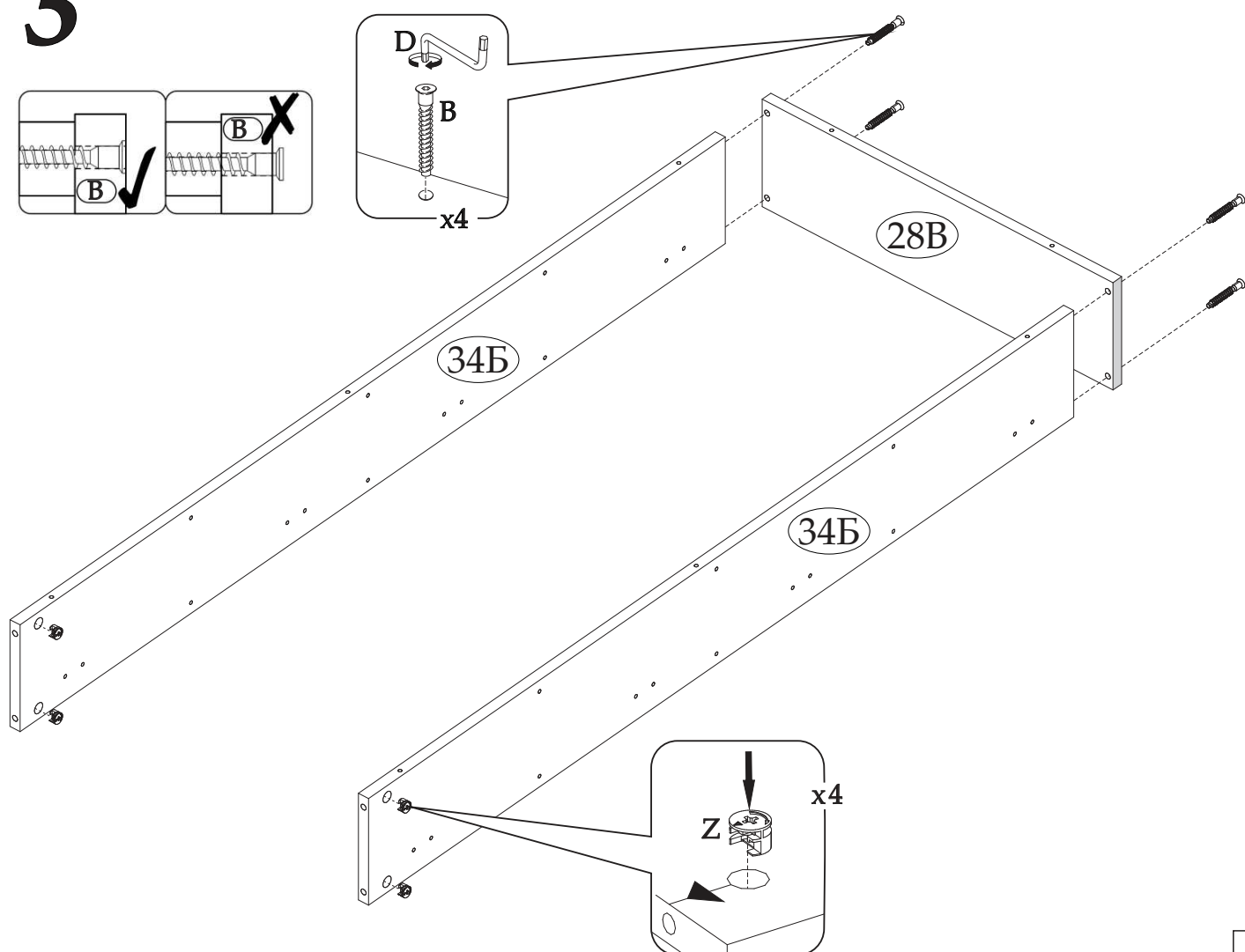
Условное обозначение:

 - Кромка на деталях

# 2

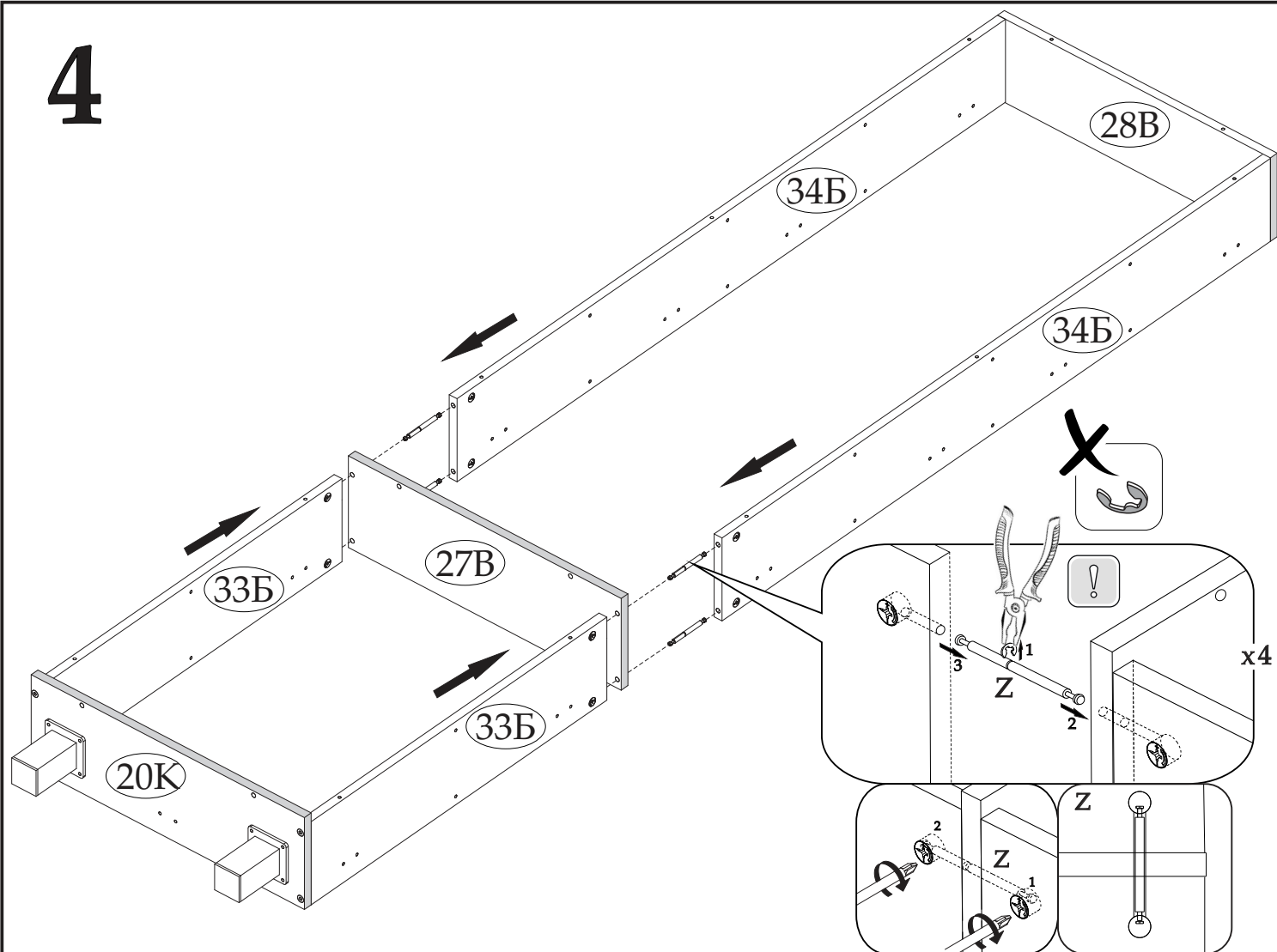


# 3

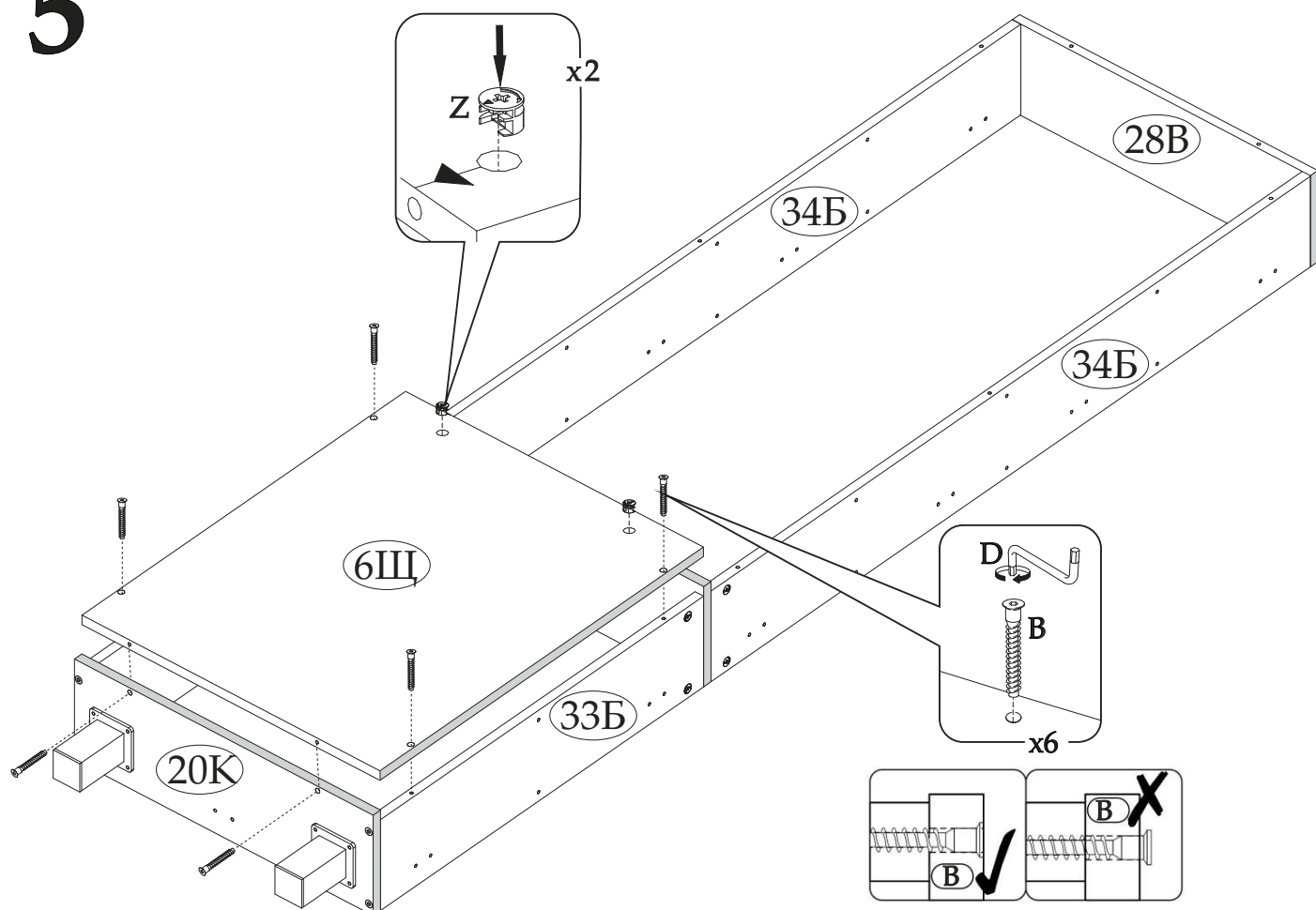




# 4



# 5



# 6

Diagram illustrating the assembly of a furniture unit, specifically the attachment of a top panel (7Ш) to a base unit (6Ш).

The diagram shows the base unit (6Ш) with a front panel (20K) and a side panel (33Б). The top panel (7Ш) is being attached to the base unit using screws (B) and a cam lock (Z).

Callouts provide detailed instructions:

- Top Panel Attachment:** Screws (B) are used to secure the top panel (7Ш) to the base unit (6Ш). The diagram shows the correct placement of screws (B) and the incorrect placement (marked with a red X).
- Cam Lock Installation:** The cam lock (Z) is installed into the side panel (33Б) using a screw (B). The diagram shows the correct placement of the cam lock (Z) and the incorrect placement (marked with a red X).

The diagram also includes a warning symbol (exclamation mark) and a red X, indicating that the assembly should be done carefully and correctly.



Комплект стеклостворки  
приобретается отдельно

Стеклостворка  
рамочная

Стеклостворка  
рамочная

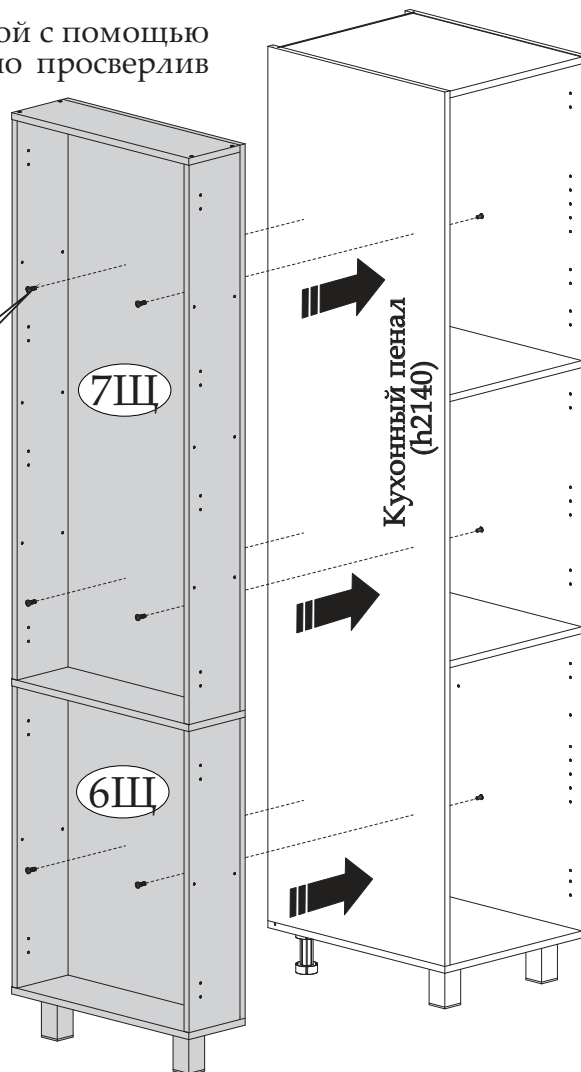
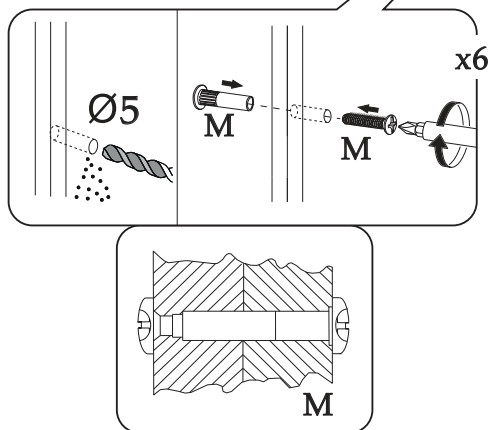
1

# 8

Изделия необходимо стянуть между собой с помощью межсекционной стяжки, предварительно просверлив сквозные отверстия-Ø 5



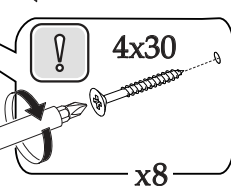
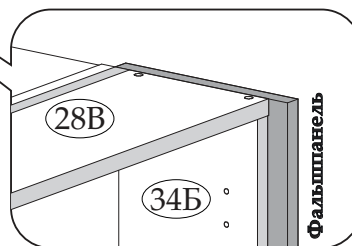
на другую сторону устанавливается аналогично



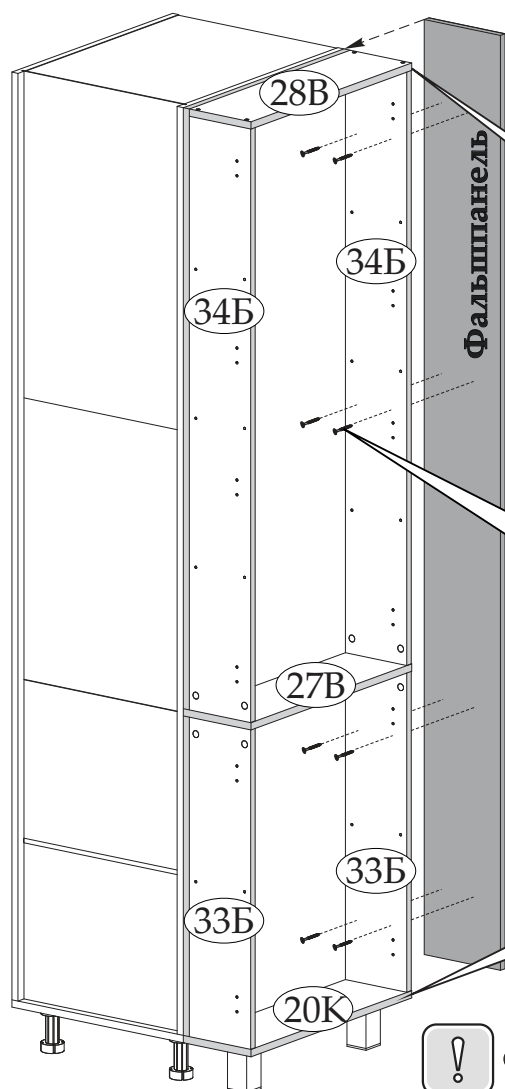
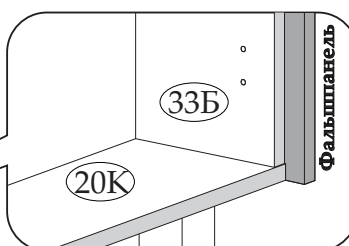
# 9



на другую сторону устанавливается аналогично



Шурупы 4x30 находятся в упаковке фальшпанели



Фальшпанель приобретается отдельно

# 10



на другую сторону  
устанавливается аналогично

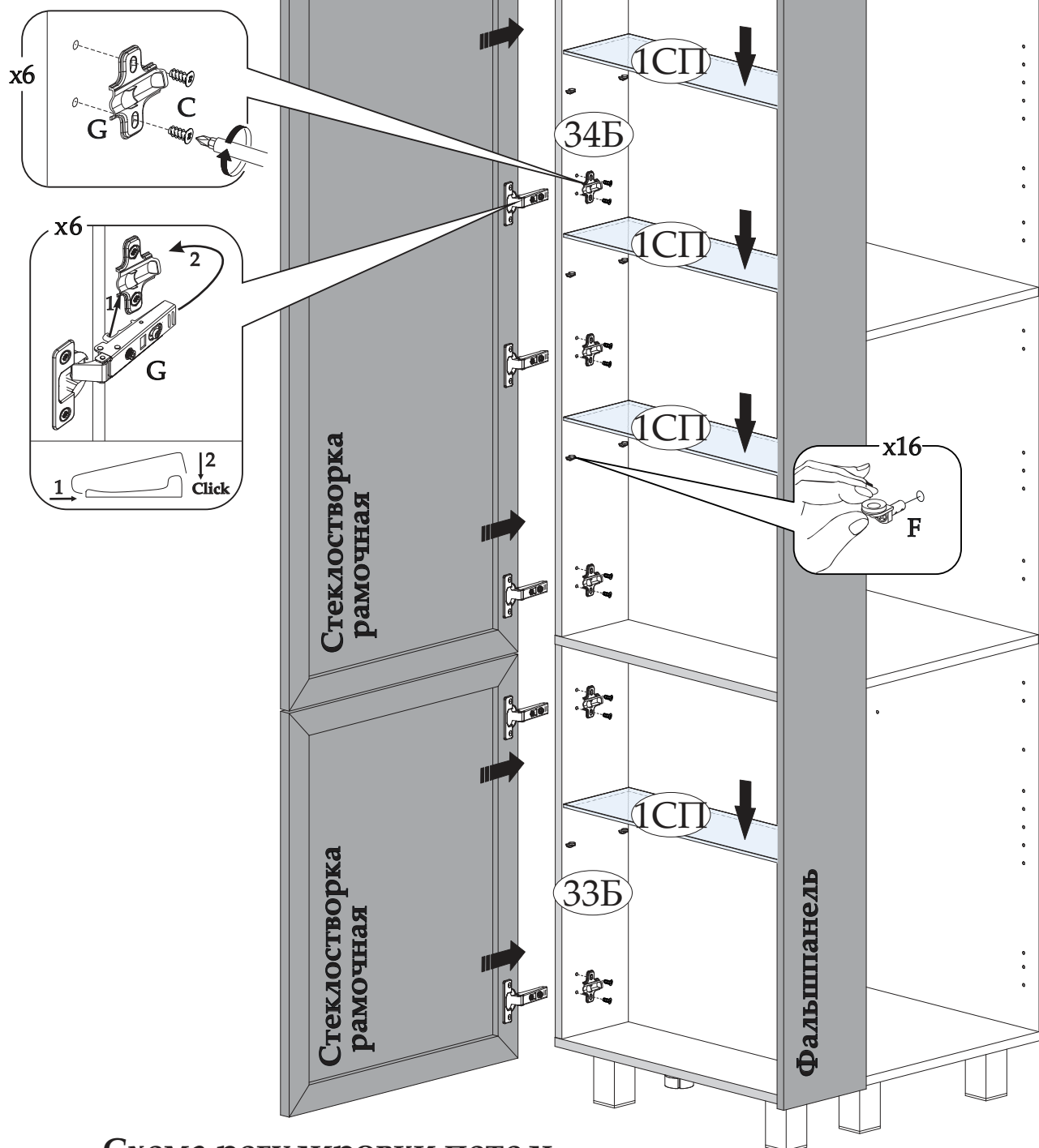
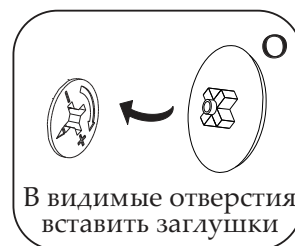
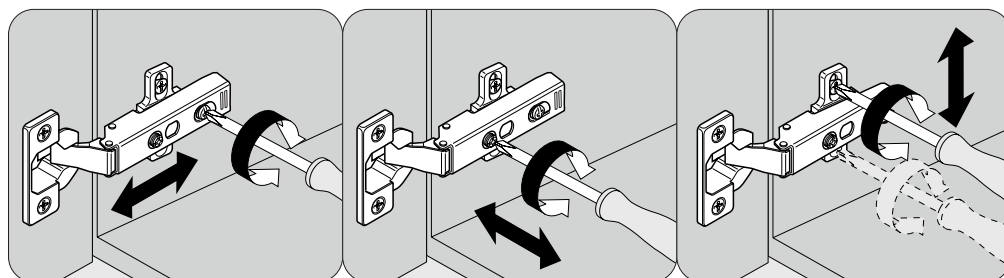


Схема регулировки петель



Уважаемый покупатель!  
Выражаем Вам искреннюю благодарность за выбор нашей мебели!