

ИНСТРУКЦИЯ ПО СБОРКЕ

Кухонный шкаф навесной ШН 600, 700, 800 (h900) - 6В1.9, 7В1.9, 8В1.9

Габаритные размеры:

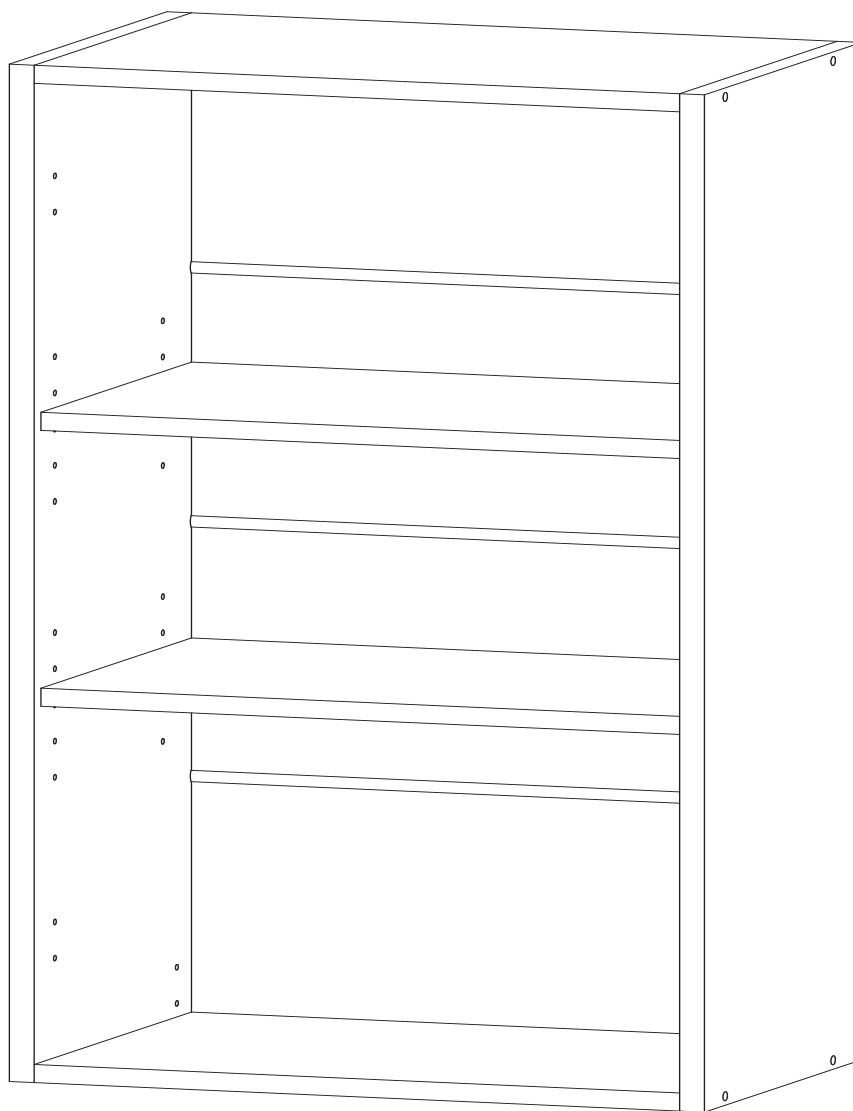
Ширина: 600, 700, 800 мм

Высота: 900 мм

Глубина: 284 мм

Максимальная нагрузка

на полку - 10 кг



Кухонный шкаф навесной
ШН 600, 700, 800 (h900) - 6В1.9, 7В1.9, 8В1.9

Срок службы изделия - 5 лет
Срок гарантии - 24 месяца

Соответствует требованиям
ТР ТС 025/2012

Производитель:
ООО «Мебелони», Пензенская область, г. Пенза, ул. Рябова, стр. 7Д

МЕБЕЛОНИ
семья
МБ

Дата изготовления _____

ОБЩИЕ ТЕХНИЧЕСКИЕ УКАЗАНИЯ

Настоятельно рекомендуем перед началом сборки внимательно ознакомиться с данной инструкцией, проверить наличие всех деталей и фурнитуры согласно комплектовочным ведомостям, убедиться в их качестве (отсутствие царапин, сколов, вмятин и т.д.) т.к. претензии по количеству комплектующих и качеству изделия после сборки не принимаются.

Сборку советуем производить вдвоём на ровной поверхности, в качестве подкладочного материала рекомендуем использовать гофрокартон от упаковок.

Производитель оставляет за собой право вносить изменения, не нарушающие внешнего вида и габаритных размеров изделия (замена крепёжной фурнитуры, ножек, ручек и т. д. на аналоги).

Правила эксплуатации

Для длительного сохранения эксплуатационных и эстетических качеств мебели необходимо соблюдать следующие правила по уходу за мебелью во время ее эксплуатации.

- эксплуатировать мебель в сухом, проветриваемом помещении с температурой воздуха от +10 С до +40 С и влажностью воздуха не более 70%;
- в процессе эксплуатации мебели возможно ослабление крепежной фурнитуры - необходимо ее поправлять;
- при эксплуатации изделий имеющие декоративные решения в виде стекла или зеркал необходимо помнить, что эксплуатация стекла и зеркал с трещиной сопряжено с риском получения травм. Следует немедленно заменить стекло/зеркало при появлении трещин;
- не допускать скопления влаги на поверхностях изделия во избежание набухания щитов и отклейки кромок;
- беречь поверхности от механических повреждений, не допускать повреждения защитного слоя УФ-печати и воздействия высоких температур;
- протирать изделия влажной мягкой тканью (на УФ-печати применять микрофибру для зеркал), также возможно мыть с легким мыльным раствором с последующей протиркой насухо. Запрещено применение абразивных порошков и жестких металлических щеток.
- Запрещено использование агрессивных средств очистки, таких как растворители, бензин, обезжиривающие средства, содержащие кислоты, спирты и соли, моющие средства типа «Мистер Мускул», «Fairy» и т.д.

Гарантийные обязательства

Изготовитель гарантирует соответствие мебели требованиям ГОСТ 16371-2014, ТР ТС 025/2012 при соблюдении условий транспортировки, хранения, сборки (для мебели, поставляемой в разобранном виде), эксплуатации.

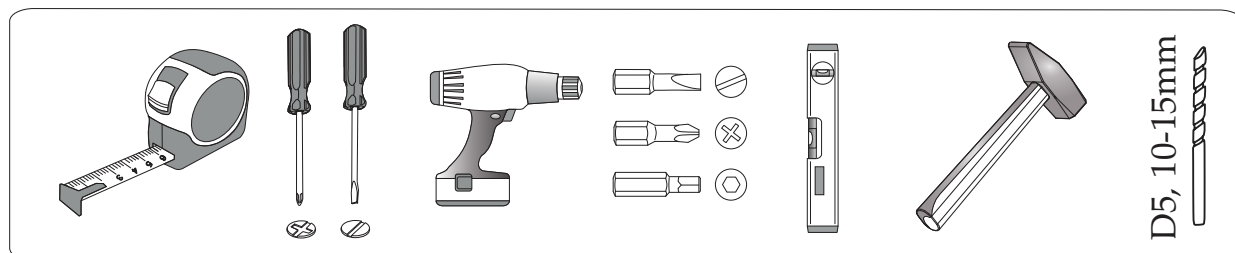
Срок службы изделия - 5 лет (при соблюдении условий эксплуатации мебели).

Гарантийный срок эксплуатации мебели - 24 месяца.

Фурнитура

<p>Гвоздь 2x20</p>  <p>34 шт. A</p>	<p>Евровинт 6x50</p>  <p>8 шт. B</p>	<p>Евровинт 6,3x13</p>  <p>8 шт. C</p>	<p>Евроключ</p>  <p>1 шт. D</p>	<p>Заглушка для евровинта</p>  <p>8 шт. E</p>	<p>Полкодержатель</p>  <p>8 шт. F</p>
<p>Петля накладная (с доводчиком)</p>  <p>4 шт. G</p>	<p>Шуруп 4x16</p>  <p>8 шт. H</p>	<p>Стяжка межсекционная</p>  <p>2 шт. M</p>	<p>Навес L-образный газовый</p>  <p>2 шт. U</p>		

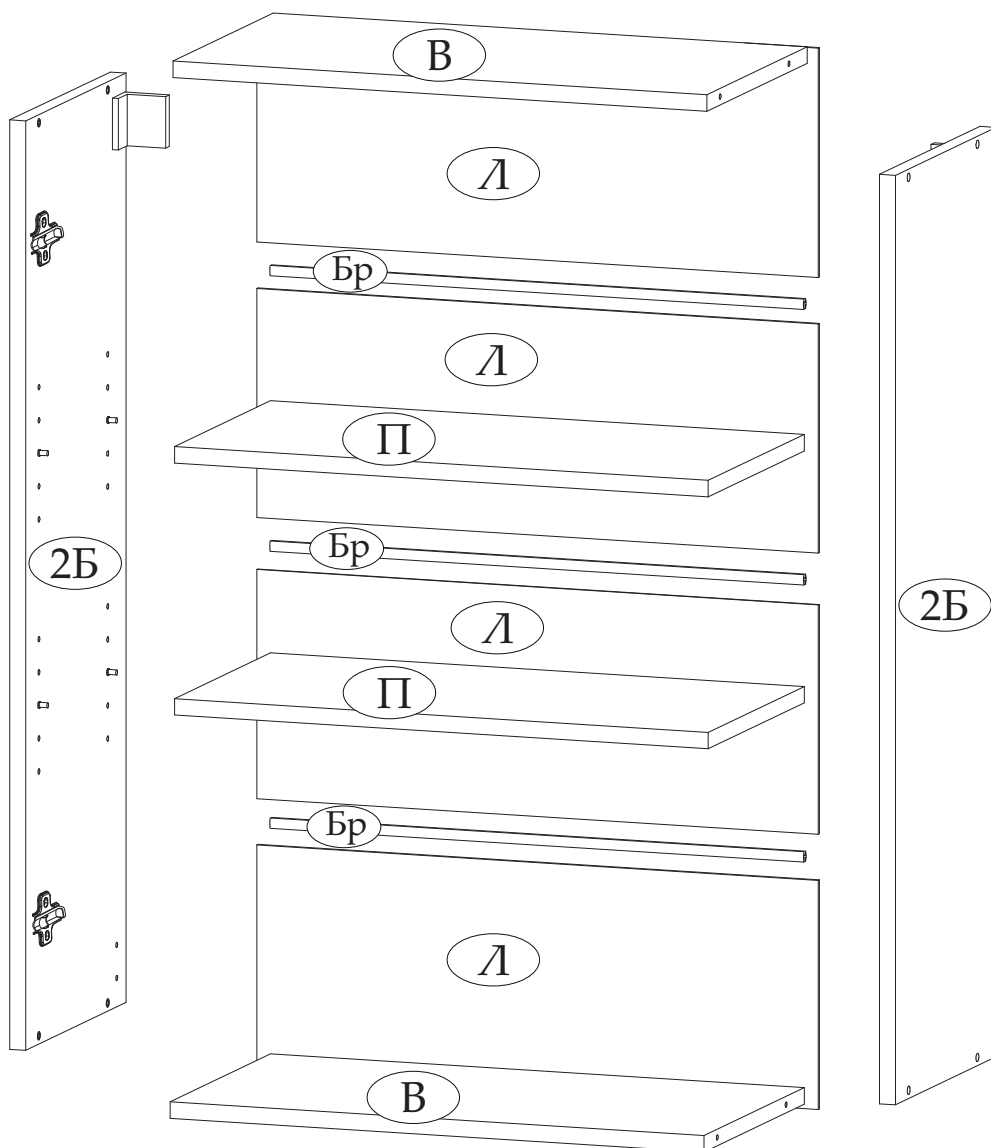
Инструменты



**Качество мебели зависит от качества сборки.
Рекомендуем сборку мебели доверить специалистам!**

Спецификация материалов					
Изделие	Поз	Наименование	Длина, мм	Ширина, мм	Кол-во
ШН 600 (h900) - 6В1.9	2Б	Боковина	900	280	2
	7В	Вязка	568	280	2
	7П	Полка	568	268	2
	13Л	ЛДВП	596	222	4
	Бр	Брус соединительный	568		3
ШН 700 (h900) - 7В1.9	2Б	Боковина	900	280	2
	8В	Вязка	668	280	2
	8П	Полка	668	268	2
	15Л	ЛДВП	696	222	4
	Бр	Брус соединительный	668		3
ШН 800 (h900) - 8В1.9	2Б	Боковина	900	280	2
	9В	Вязка	768	280	2
	9П	Полка	768	268	2
	17Л	ЛДВП	796	222	4
	Бр	Брус соединительный	768		3

ПОРЯДОК СБОРКИ



Фасадные части:

- ШН 600 (h900) - 6В1.9:
- Створка 896x296 (2 шт)
 - или
 - Створка 896x596 (1 шт)
- ШН 700 (h900) - 7В1.9:
- Створка 896x346 (2 шт)
- ШН 800 (h900) - 8В1.9:
- Створка 896x396 (2 шт)




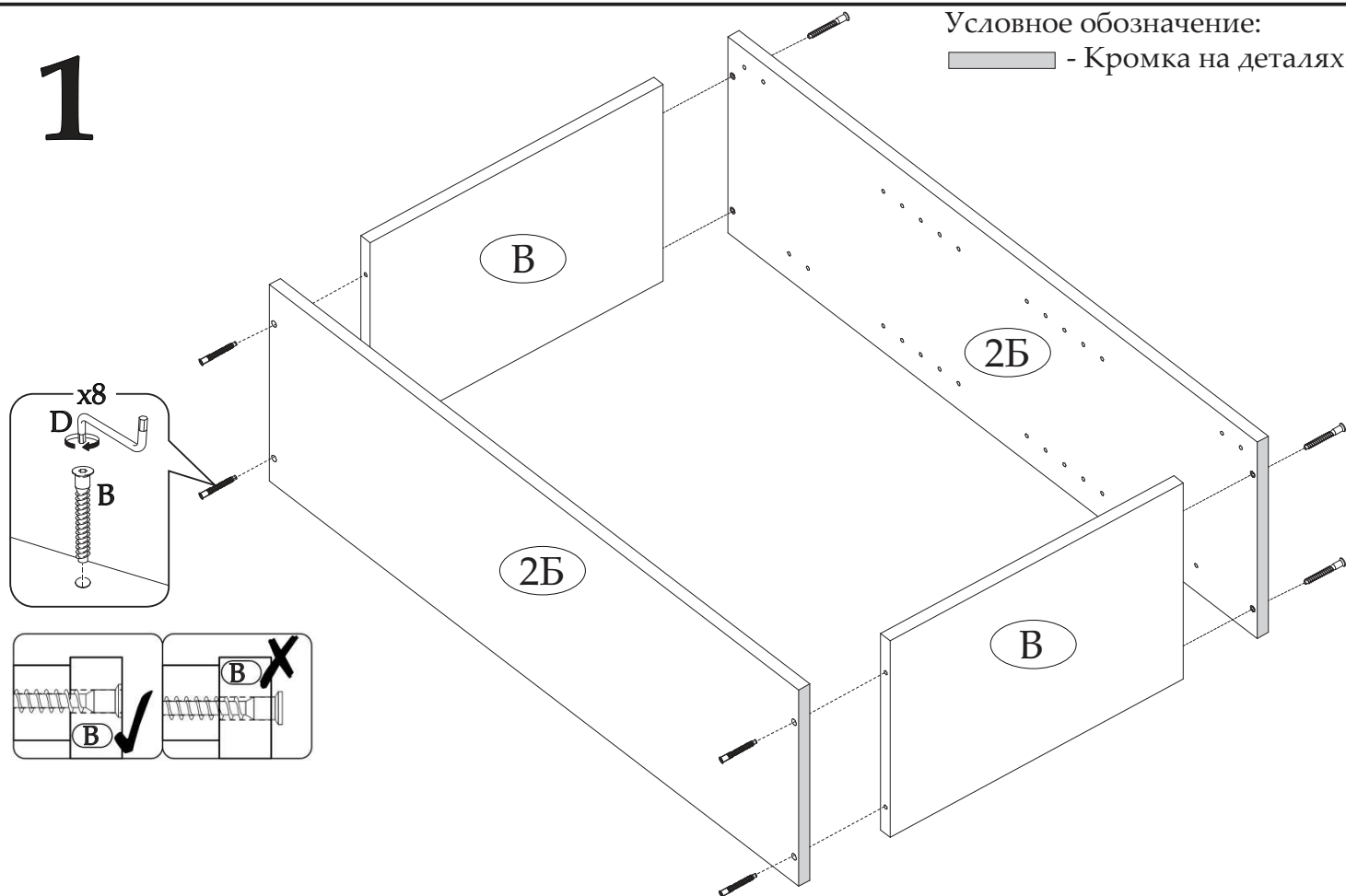
Створки приобретаются отдельно



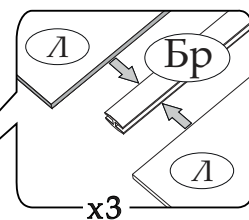
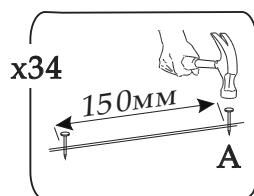
Для универсальной сборки и регулировки полки по высоте предусмотрены дополнительные отверстия (не является браком).

1

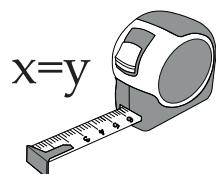
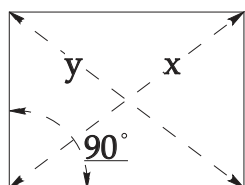
Условное обозначение:
 - Кромка на деталях



2



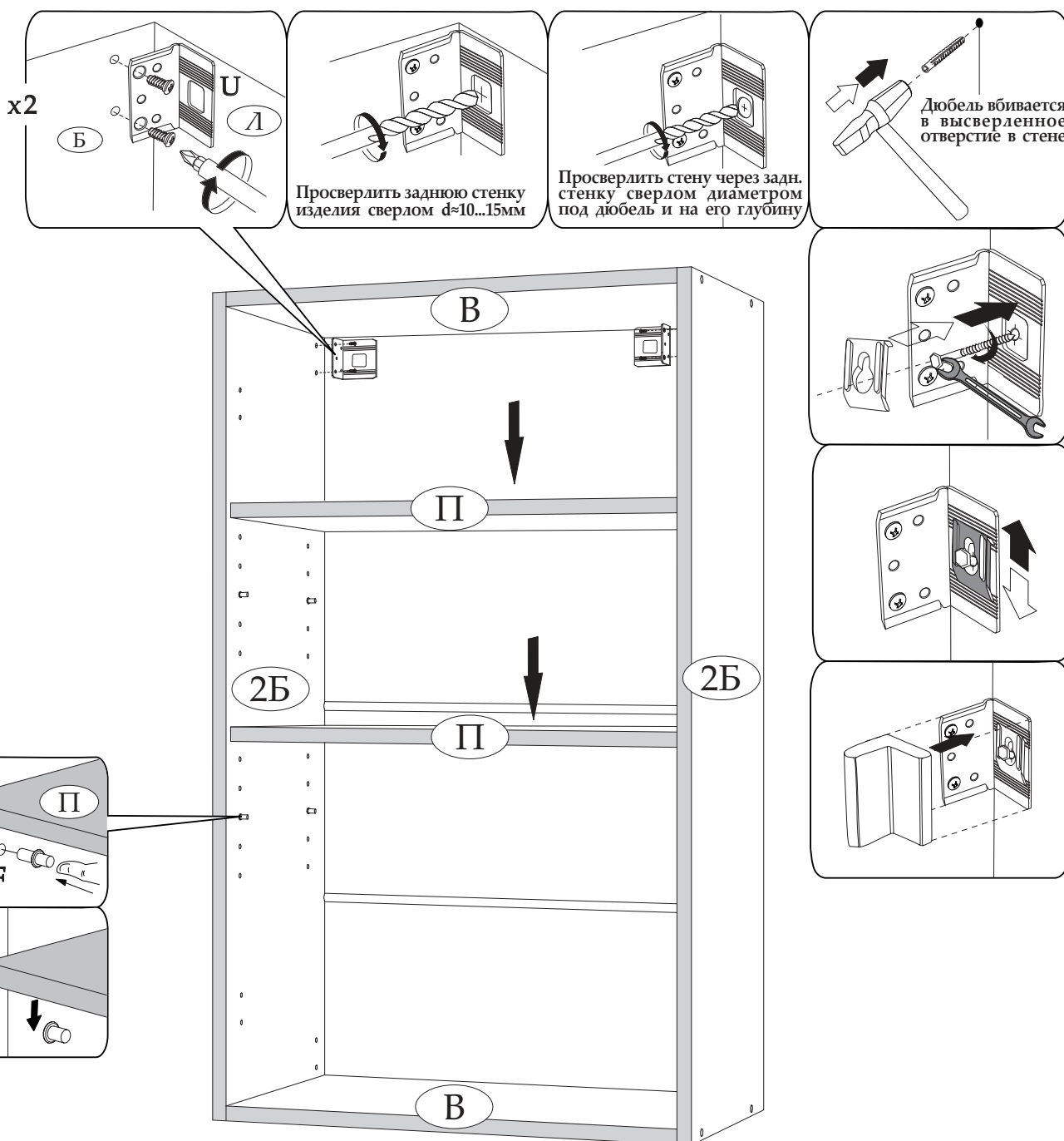
Соблюдайте равенство диагоналей при установке задней стенки





Внимание! Комплект крепежа к стене зависит от вида Ваших стен. Для выбора подходящих крепежных средств обратитесь в специализированный магазин.

3



4^{x2}



Створка приобретается отдельно

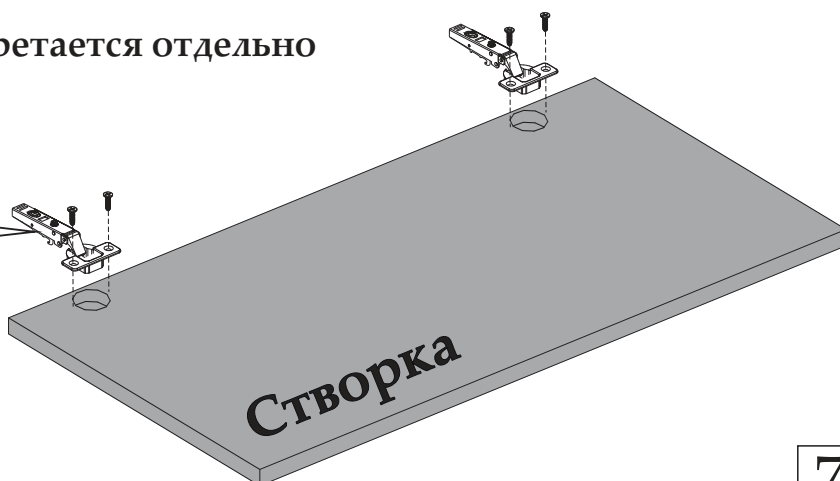
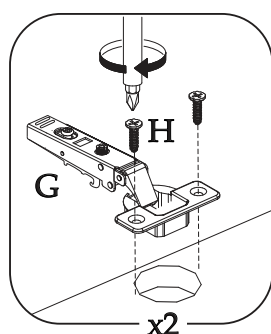
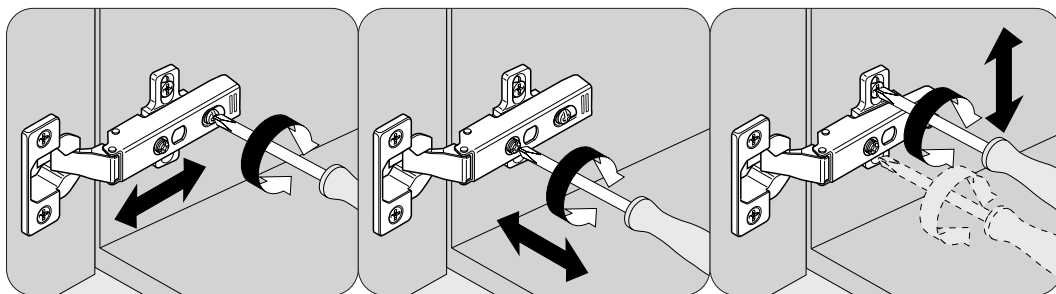
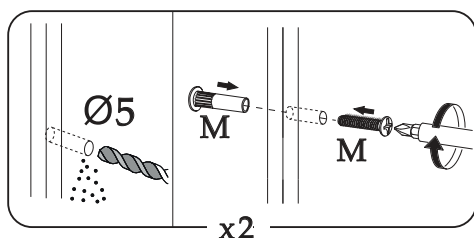
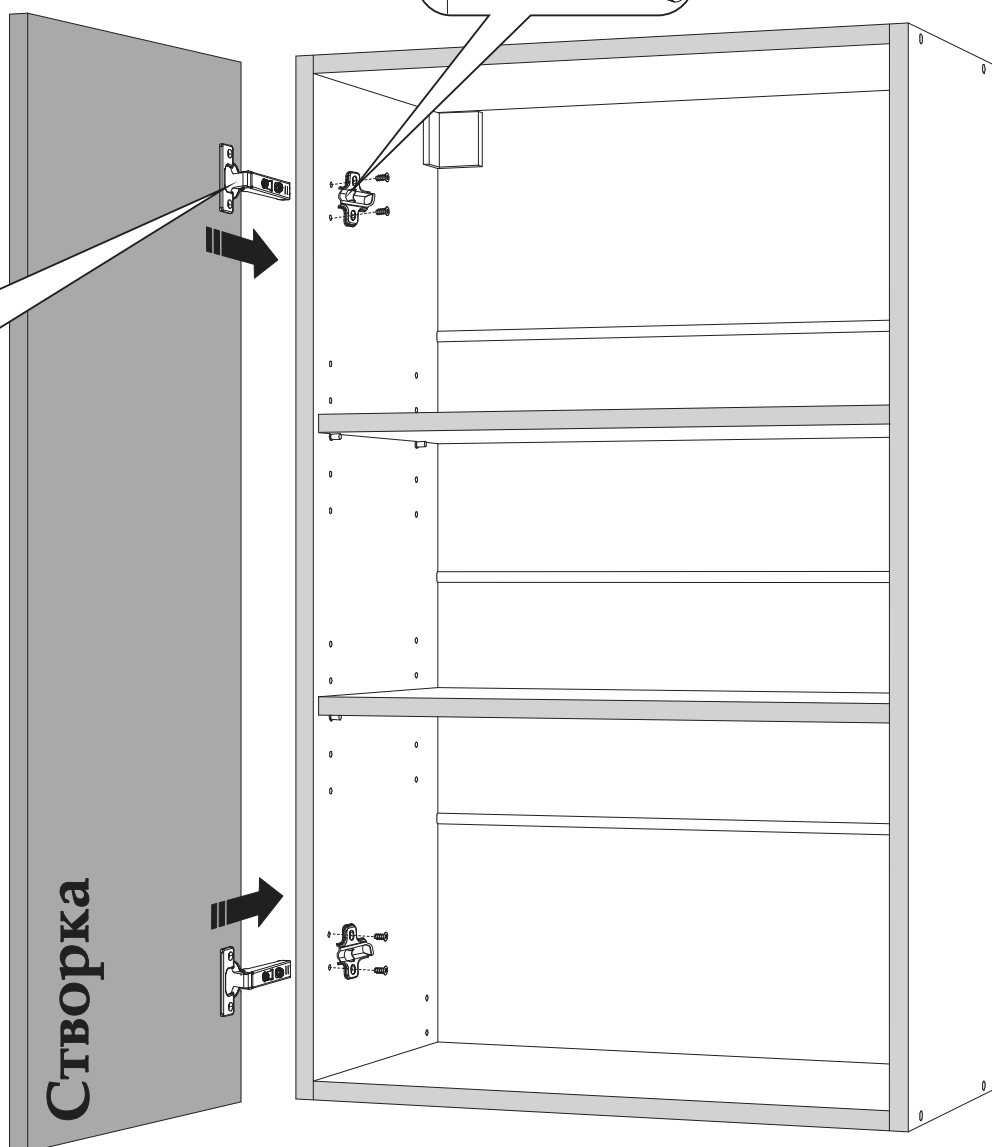
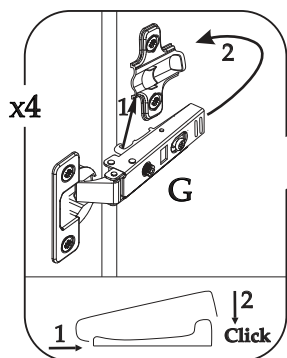
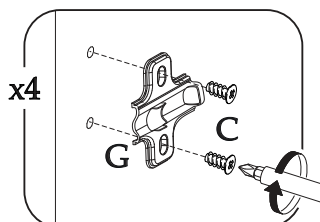


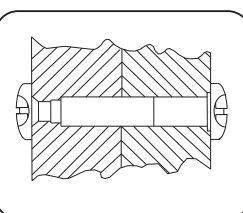
Схема регулировки петель



! вторая створка на правую сторону устанавливается аналогично



При наличии рядом стоящего изделия необходимо стянуть их между собой с помощью межсекционной стяжки, предварительно просверлив сквозные отверстия-Ø 5



Уважаемый покупатель!

Выражаем Вам искреннюю благодарность за выбор нашей мебели!