

ИНСТРУКЦИЯ ПО СБОРКЕ

Кухонный шкаф навесной ШНА 600, 700, 800 (h360) - 6X2, 7X2, 8X2

Габаритные размеры:

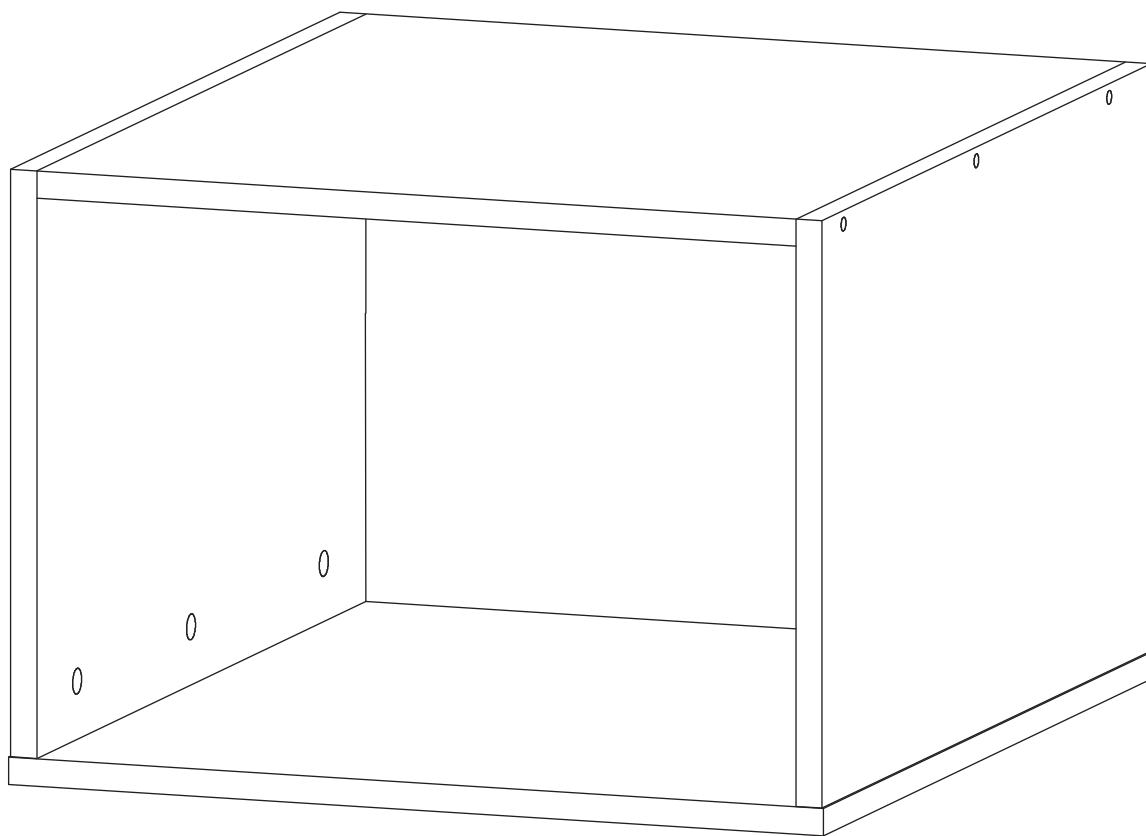
Ширина: 600, 700, 800 мм

Высота: 360 мм

Глубина: 560 мм

Максимальная нагрузка

на полку - 10 кг



Кухонный шкаф навесной ШНА 600, 700, 800 (h360) - 6X2, 7X2, 8X2

Срок службы изделия - 5 лет
Срок гарантии - 24 месяца

Соответствует требованиям
ТР ТС 025/2012

Производитель:
ООО «Мебелони», Пензенская область, г. Пенза, ул. Рябова, стр. 7Д

МЕБЕЛОНИ
семья
МБ

Дата изготовления _____

ОБЩИЕ ТЕХНИЧЕСКИЕ УКАЗАНИЯ

Настоятельно рекомендуем перед началом сборки внимательно ознакомиться с данной инструкцией, проверить наличие всех деталей и фурнитуры согласно комплектовочным ведомостям, убедиться в их качестве (отсутствие царапин, сколов, вмятин и т.д.) т.к. претензии по количеству комплектующих и качеству изделия после сборки не принимаются.

Сборку советуем производить вдвоём на ровной поверхности, в качестве подкладочного материала рекомендуем использовать гофрокартон от упаковок.

Производитель оставляет за собой право вносить изменения, не нарушающие внешнего вида и габаритных размеров изделия (замена крепёжной фурнитуры, ножек, ручек и т. д. на аналоги).

Правила эксплуатации

Для длительного сохранения эксплуатационных и эстетических качеств мебели необходимо соблюдать следующие правила по уходу за мебелью во время ее эксплуатации.

- эксплуатировать мебель в сухом, проветриваемом помещении с температурой воздуха от +10 С до +40 С и влажностью воздуха не более 70%;
- в процессе эксплуатации мебели возможно ослабление крепежной фурнитуры - необходимо ее поправлять;
- при эксплуатации изделий имеющие декоративные решения в виде стекла или зеркал необходимо помнить, что эксплуатация стекла и зеркал с трещиной сопряжено с риском получения травм. Следует немедленно заменить стекло/зеркало при появлении трещин;
- не допускать скопления влаги на поверхностях изделия во избежание набухания щитов и отклейки кромок;
- беречь поверхности от механических повреждений, не допускать повреждения защитного слоя УФ-печати и воздействия высоких температур;
- протирать изделия влажной мягкой тканью (на УФ-печати применять микрофибру для зеркал), также возможно мыть с легким мыльным раствором с последующей протиркой насухо. Запрещено применение абразивных порошков и жестких металлических щеток.
- Запрещено использование агрессивных средств очистки, таких как растворители, бензин, обезжиривающие средства, содержащие кислоты, спирты и соли, моющие средства типа «Мистер Мускул», «Fairy» и т.д.

Гарантийные обязательства

Изготовитель гарантирует соответствие мебели требованиям ГОСТ 16371-2014, ТР ТС 025/2012 при соблюдении условий транспортировки, хранения, сборки (для мебели, поставляемой в разобранном виде), эксплуатации.

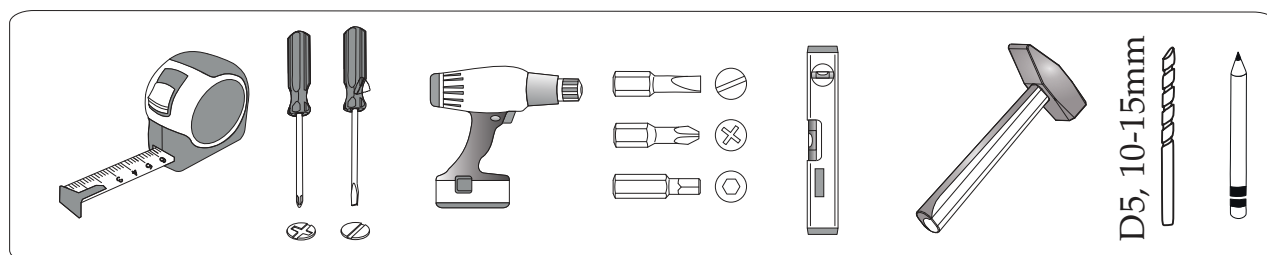
Срок службы изделия - 5 лет (при соблюдении условий эксплуатации мебели).

Гарантийный срок эксплуатации мебели - 24 месяца.

Фурнитура

Гвоздь 2x20  18 шт. A	Евровинт 6x50  6 шт. B	Евровинт 6,3x13  4 шт. C	Евроключ  1 шт. D	Заглушка для евровинта  6 шт. E	Петля накладная  2 шт. G
Шуруп 4x16  4 шт. H	Стяжка межсекционная  2 шт. M	Заглушка для эксцентрика  6 шт. O	Эксцентриковая стяжка  6 шт. P	Кронштейн газовый 60N  2 шт. T	Навес L-образный газовый  2 шт. U

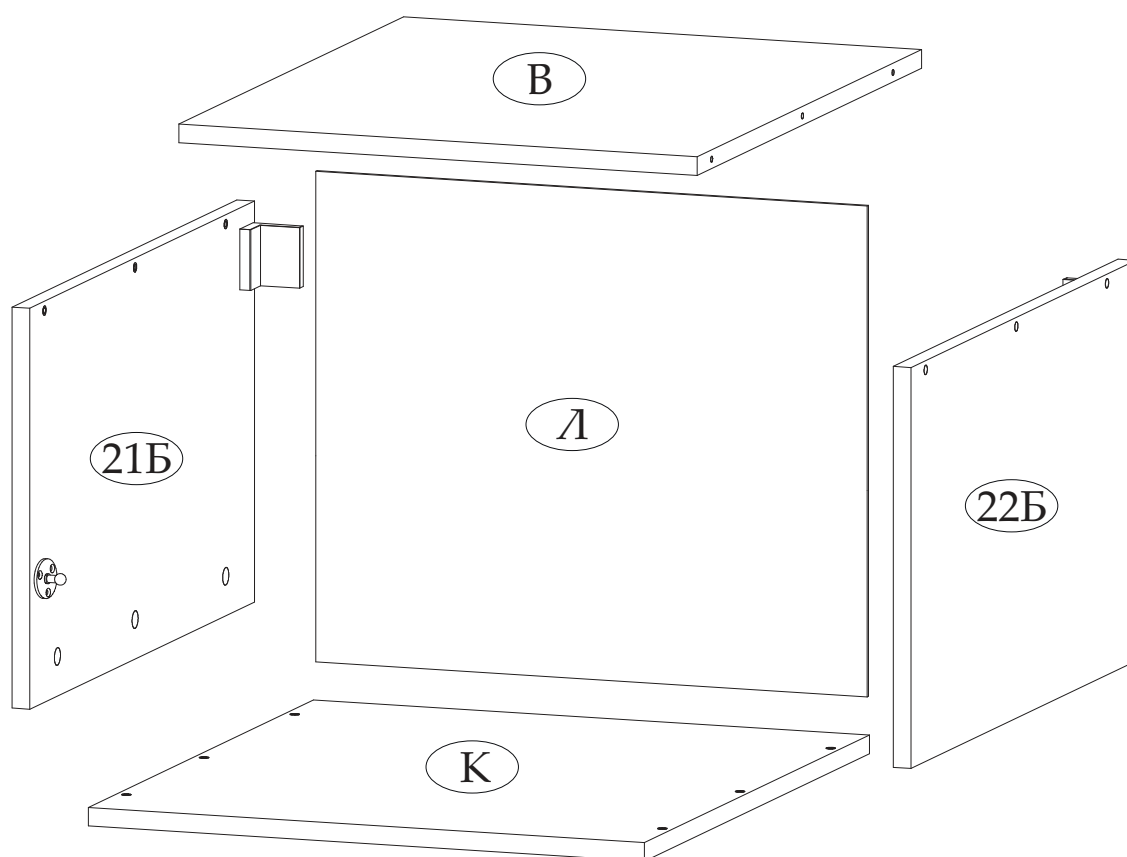
Инструменты



**Качество мебели зависит от качества сборки.
Рекомендуем сборку мебели доверить специалистам!**

Спецификация материалов					
Изделие	Поз	Наименование	Длина, мм	Ширина, мм	Кол-во
ШНА 600 (h360) - 6X2	21Б	Боковина левая	344	555	1
	22Б	Боковина правая	344	555	1
	22В	Вязка	566	555	1
	15К	Крышка	600	556	1
	23Л	ЛДВП	596	357	1
ШНА 700 (h360) - 7X2	21Б	Боковина левая	344	555	1
	22Б	Боковина правая	344	555	1
	23В	Вязка	666	555	1
	16К	Крышка	700	556	1
	24Л	ЛДВП	696	357	1
ШНА 800 (h360) - 8X2	21Б	Боковина левая	344	555	1
	22Б	Боковина правая	344	555	1
	24В	Вязка	766	555	1
	17К	Крышка	800	556	1
	25Л	ЛДВП	796	357	1

ПОРЯДОК СБОРКИ



Фасадные части:

ШНА 600 (h360) - 6X2:

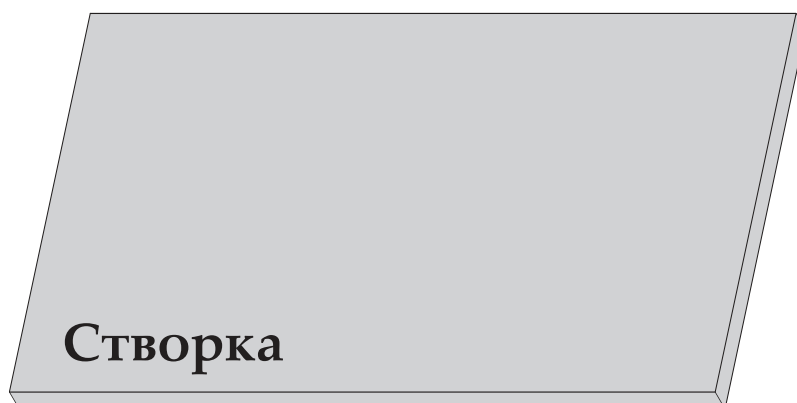
Створка 356x596

ШНА 700 (h360) - 7X2:

Створка 356x696

ШНА 800 (h360) - 8X2:

Створка 356x796



Створки приобретаются отдельно




Для универсальной сборки предусмотрены дополнительные отверстия (не является браком).



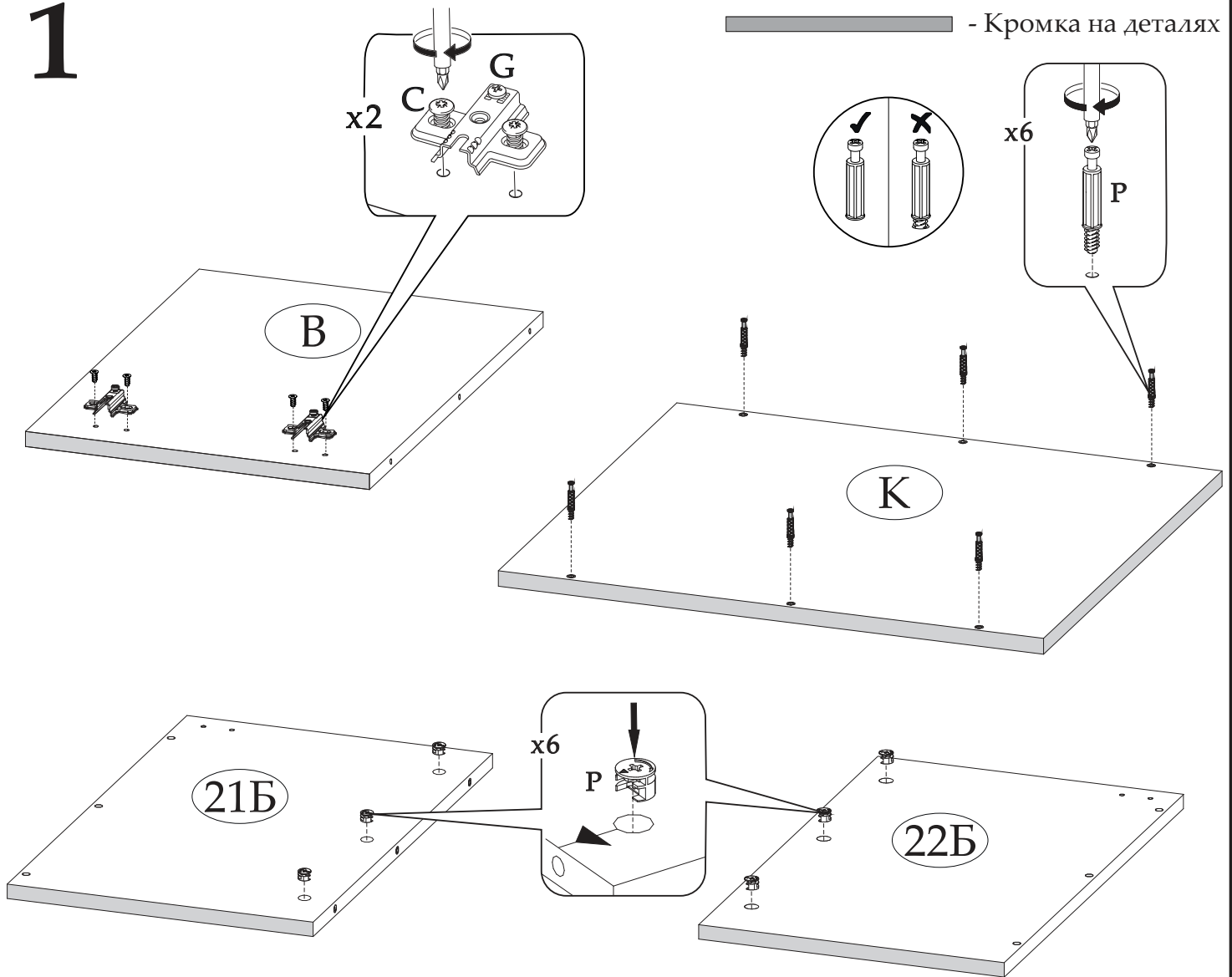
Для монтажа кронштейна газового (Т) отверстия на корпусе и створке не предусмотрены.

Необходимо следовать инструкции на упаковке данной фурнитуры.

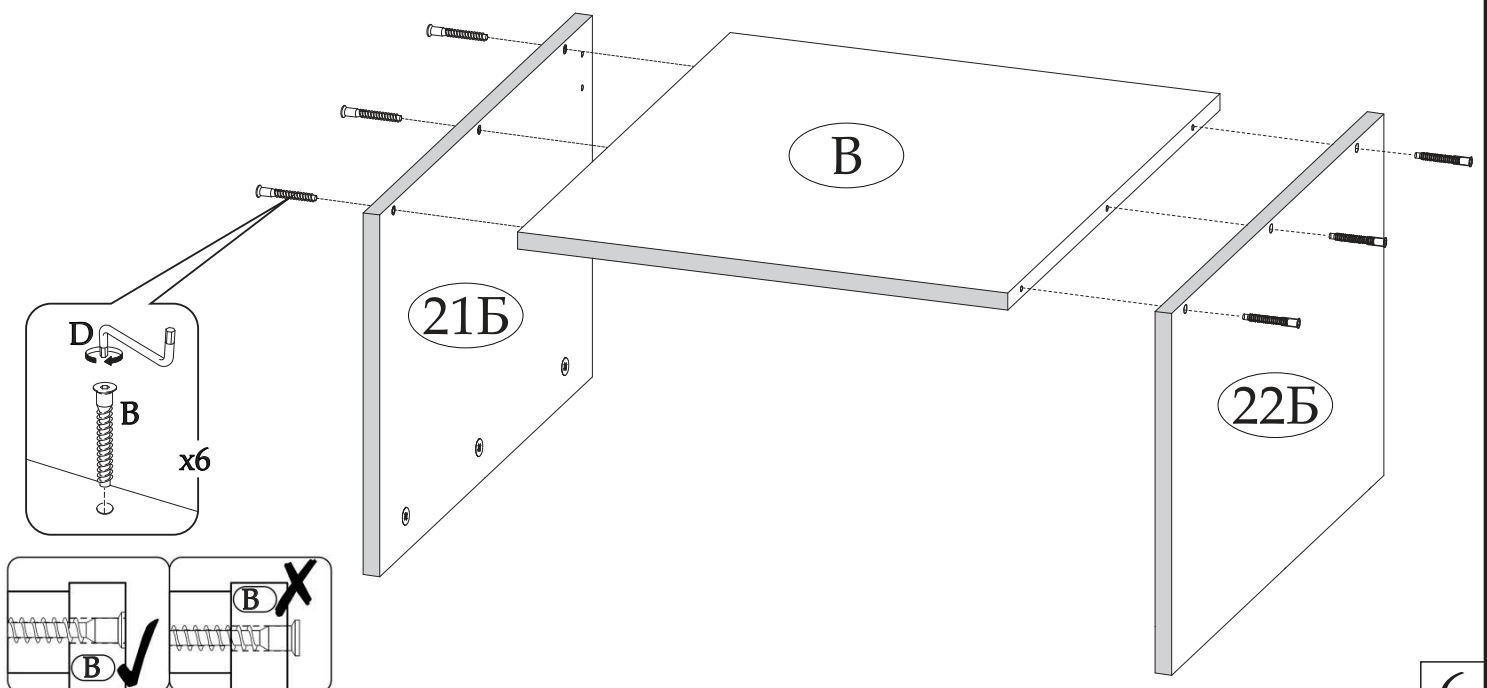
Условное обозначение:

 - Кромка на деталях

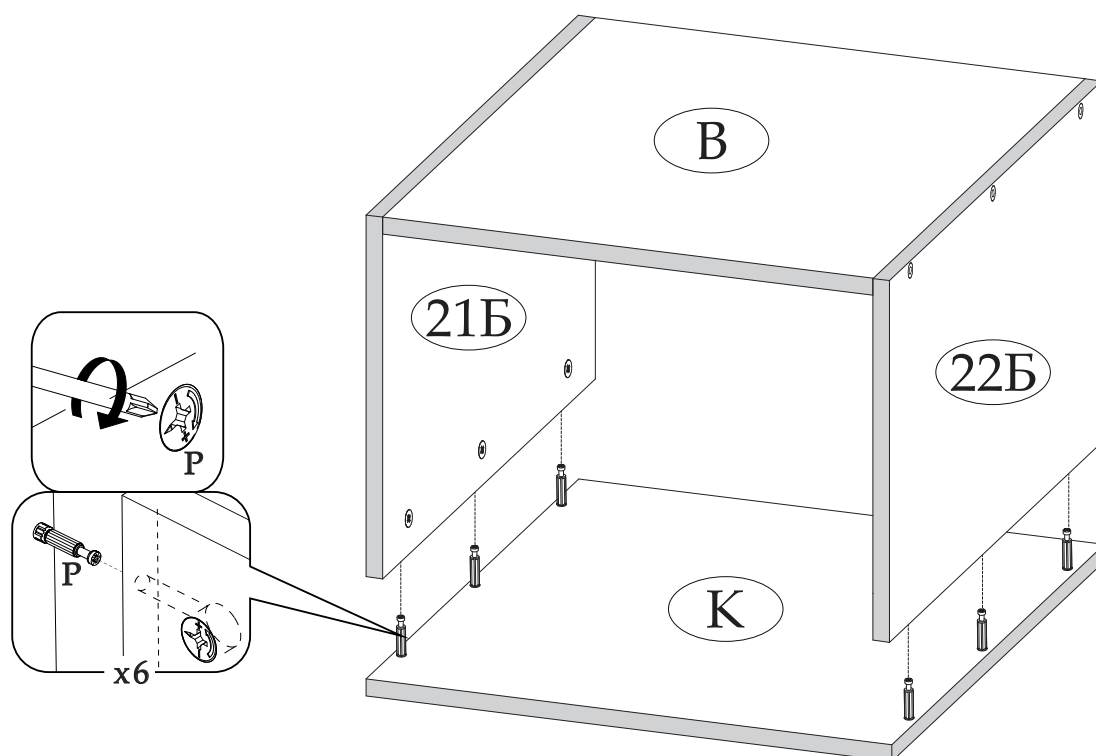
1



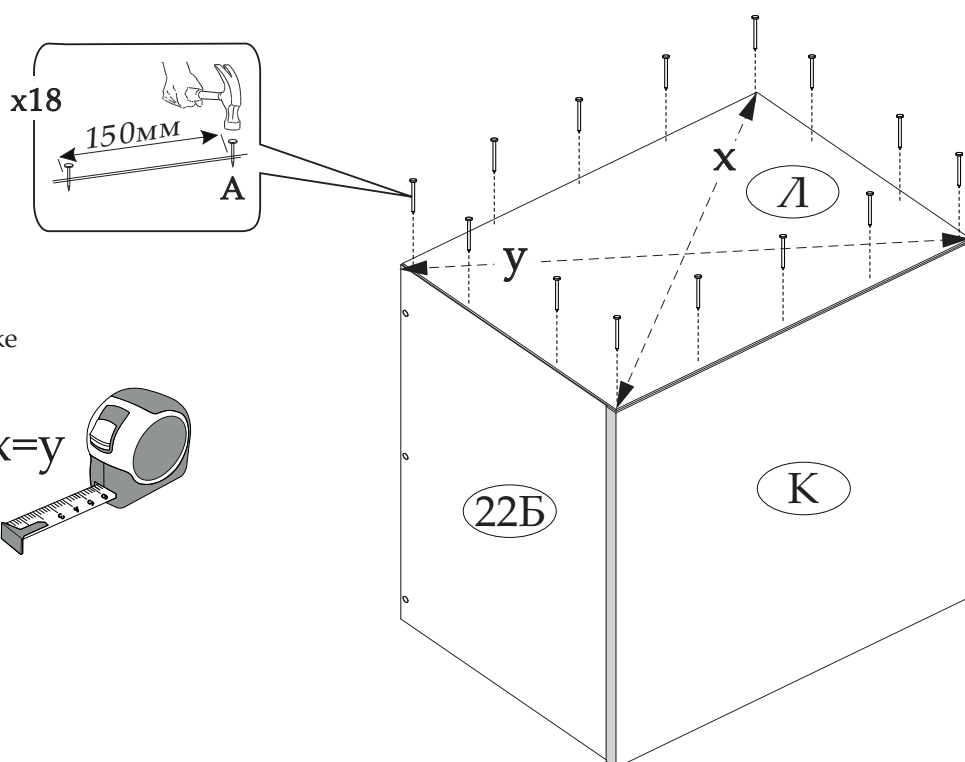
2



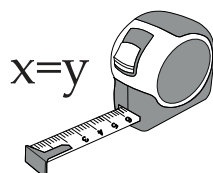
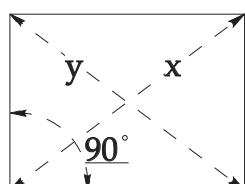
3



4



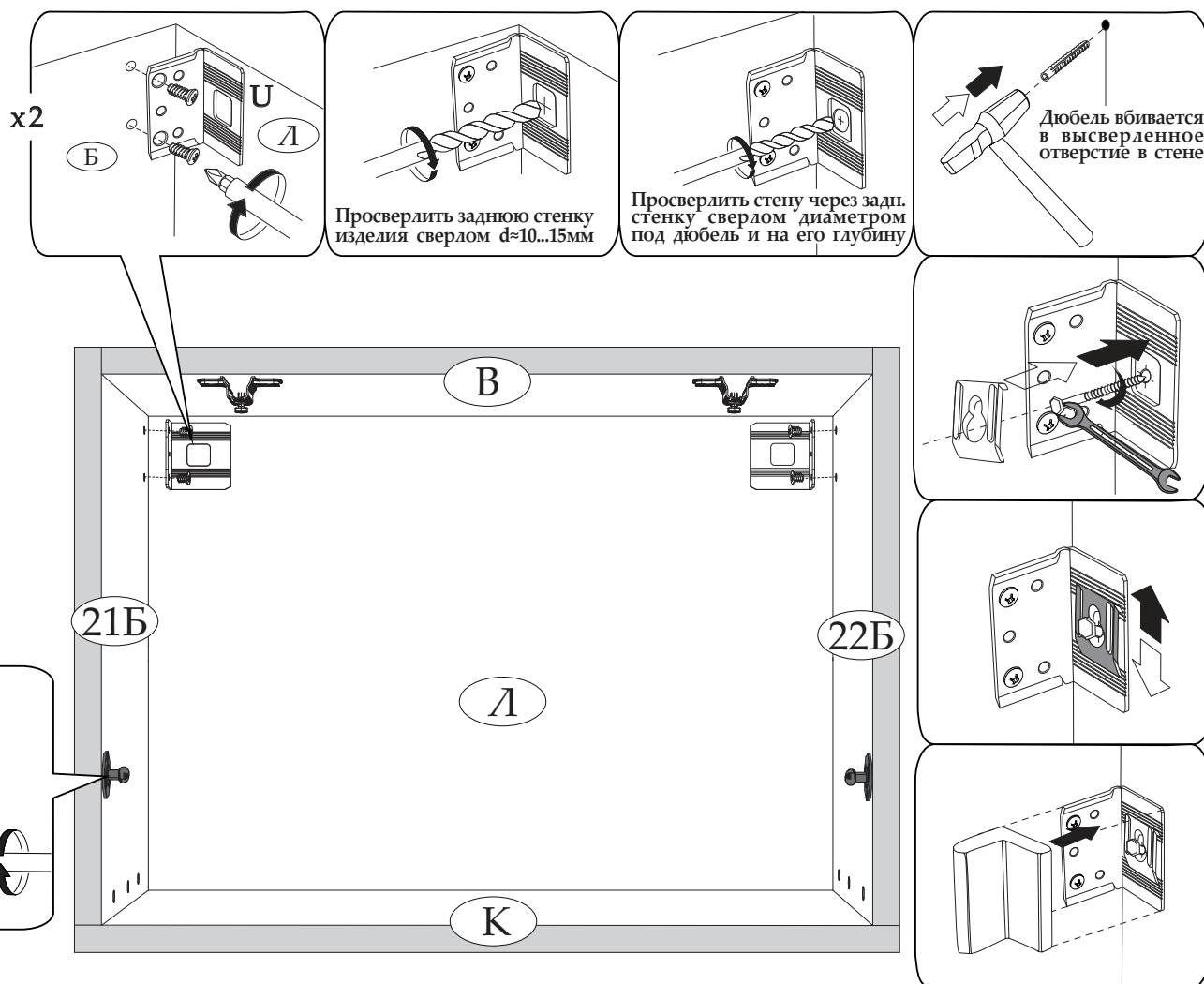
Соблюдайте равенство
диагоналей при установке
задней стенки



5

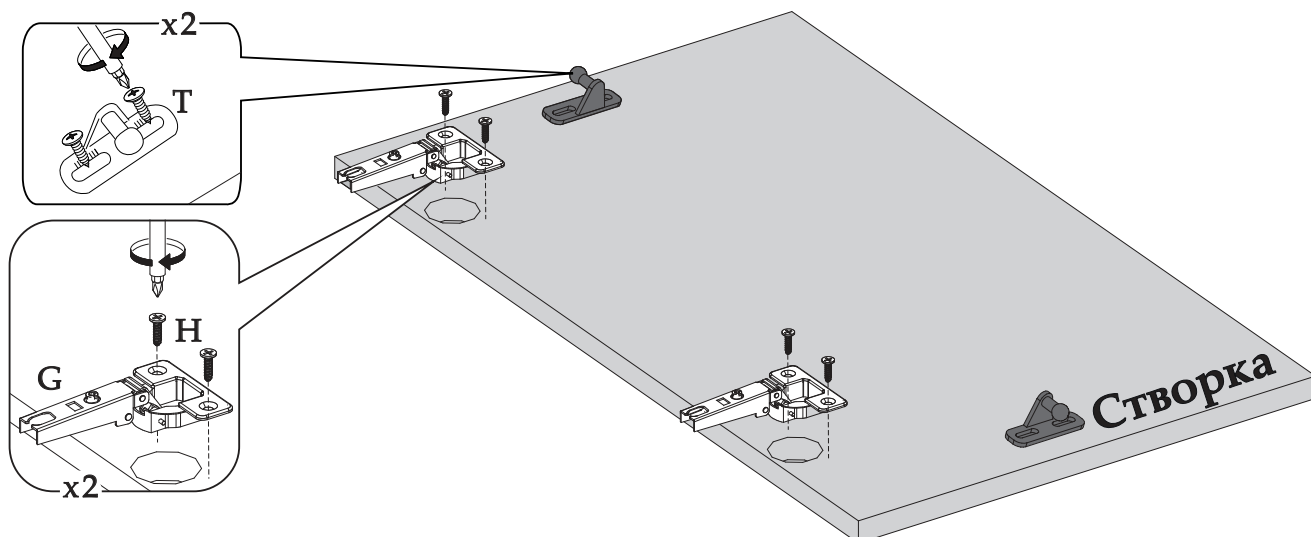


Внимание! Комплект крепежа к стене зависит от вида Ваших стен. Для выбора подходящих крепежных средств обратитесь в специализированный магазин.



На корпусе и на створке отверстия под ответные планки кронштейна газового (Т) не предусмотрены. Следуйте инструкции на упаковке данной фурнитуры.

6



Створка приобретается отдельно

7

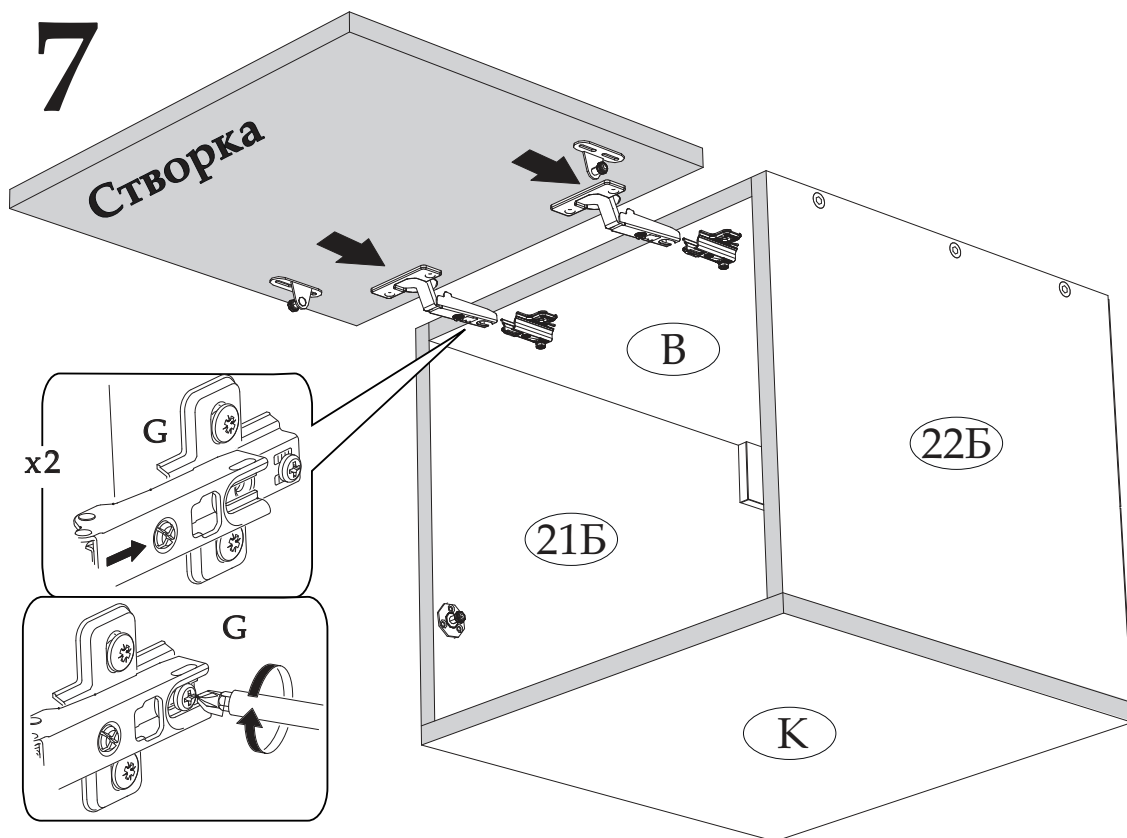
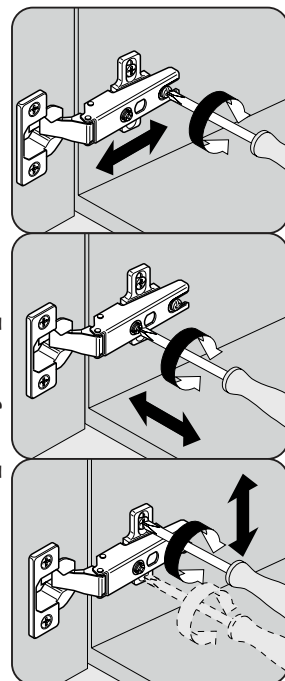
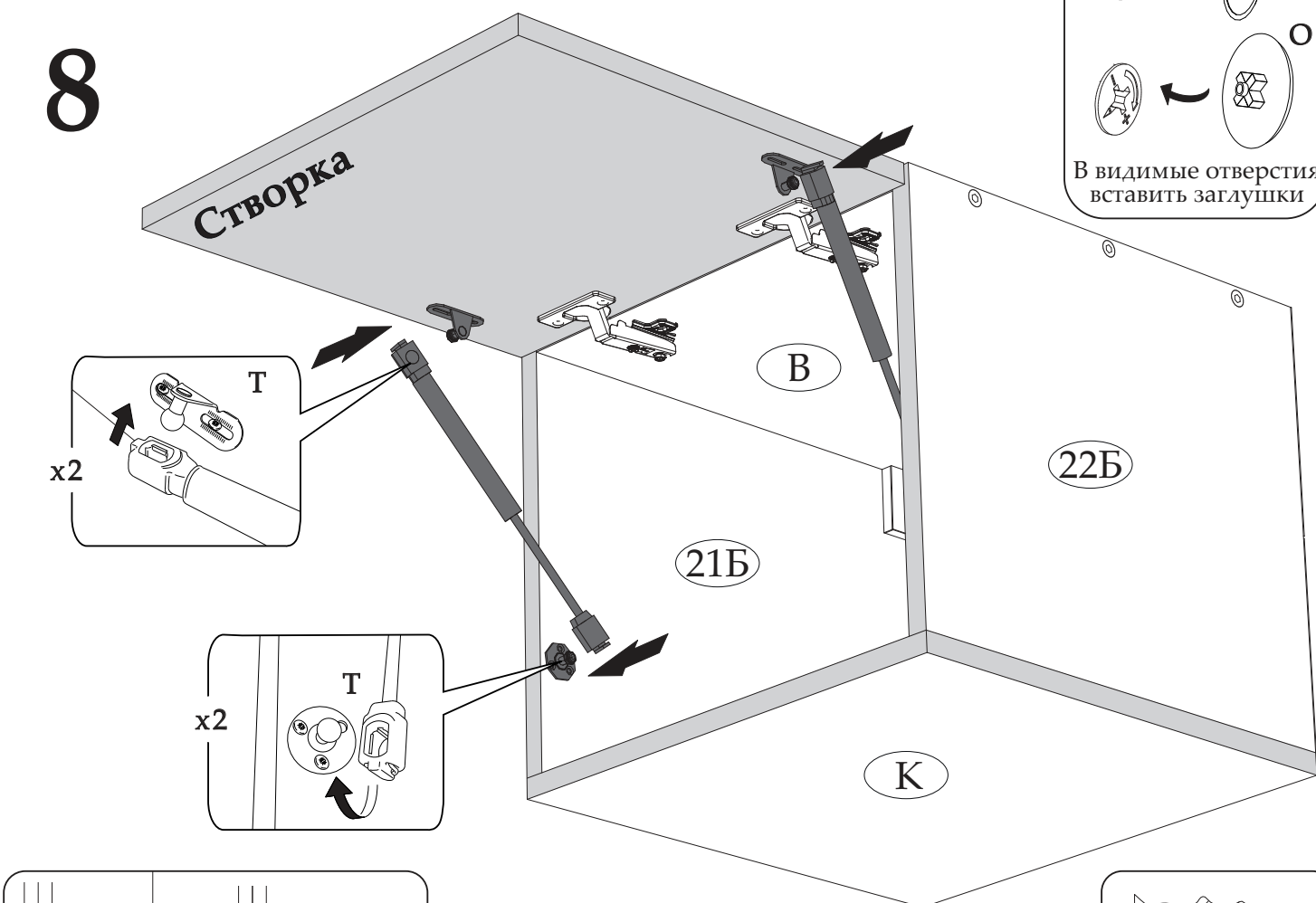
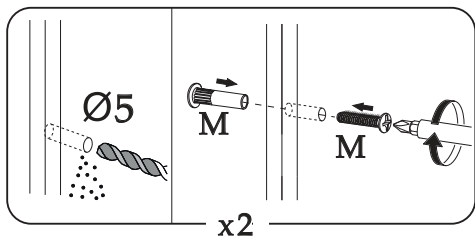


Схема регулировки петель



8

В видимые отверстия
вставить заглушки

При наличии рядом стоящего изделия необходимо стянуть их между собой с помощью межсекционной стяжки, предварительно просверлив сквозные отверстия-Ø 5

Уважаемый покупатель!

Выражаем Вам искреннюю благодарность за выбор нашей мебели!

9