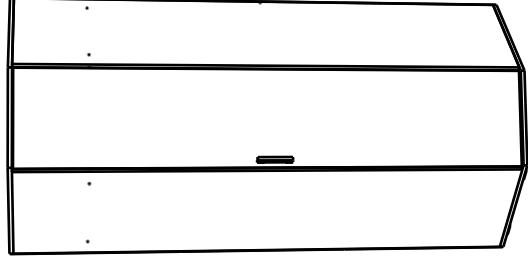


Инструкция по сборке и эксплуатации мебели

«Белла» Шкаф угловой

Шкаф угловой

Габаритные размеры
Ширина (мм): 747
Высота (мм): 2120
Глубина (мм): 747



ОБЩИЕ ТЕХНИЧЕСКИЕ УКАЗАНИЯ

Настоятельно рекомендуем перед началом сборки внимательно ознакомиться с данной инструкцией, проверить наличие всех деталей и фурнитуры согласно комплектационным ведомостям, убедиться в их качестве (отсутствие царапин, сколов, вмятин и т.д.) т.к. претензии по количеству комплектующих и качеству изделия после сборки не принимаются

Сборку советуем производить вдвоем на ровной поверхности, в качестве подкладочного материала рекомендуем использовать гофрокартон от упаковки.

Производитель оставляет за собой право вносить изменения не нарушающих внешнего вида и габаритных размеров изделия (замена крепёжной фурнитуры, ножек, ручек и т. д. на аналог).

Правила эксплуатации

Для длительного сохранения эксплуатационных и эстетических качеств мебели необходимо соблюдать следующие правила по уходу за мебелью во время ее эксплуатации:

- эксплуатировать мебель в сухом, проветриваемом помещении с температурой воздуха от +10 С до +40 С и относительной влажностью воздуха не более 70%
- в процессе эксплуатации мебели возможно ослабление крепежной фурнитуры - необходимо ее поправлять
- при эксплуатации изделий имеющих декоративные решения в виде стекла или зеркал необходимо помнить, что эксплуатация стекла и зеркал с трещиной сопряжено с риском получения травм. Следует немедленно заменить стекло/зеркало при появлении трещин.
- не допускать скопления влаги на поверхностях изделия во избежание набухания щитов и отклейки кромок
- беречь поверхности от механических повреждений, не ставить на поверхность горячие предметы
- при чистке использовать влажную ткань с применением специальных средств по уходу за мебелью с последующей протиркой поверхностей насухо
- не допускайте попадания на поверхность веществ, таких как растворители, бензин, обезжиривающие средства и др.

Гарантийные обязательства

- Изготовитель гарантирует соответствие мебели требованиям ГОСТ 16371-2014, ТР ТС 025/2012, при соблюдении условий транспортировки, хранения, сборки (для мебели, поставляемой в разобранном виде), эксплуатации.
- Срок службы изделия - 5 лет (при соблюдении условий эксплуатации мебели).
- Гарантийный срок эксплуатации мебели - 24 месяца.

Уважаемый покупатель!

Благодарим за выбор мебели марки «BTS». В целях сохранности наша мебель поставляется в разобранном виде. Напоминаем, что в стоимость изделия услуга сборки не включена. Если Вы предпочли собрать мебель самостоятельно, надеемся, что процесс сборки доставит Вам удовольствие и не займет много времени.

При покупке мебели настоятельно рекомендуем убедиться в наличии всех деталей, сверяясь с комплектующей ведомостью, т.к. после сборки изделия претензия по количеству и качеству сборочных единиц не принимаются.

Во избежание недоразумений, просим внимательно следовать алгоритму сборки изделия.

Рекомендации по сборке.

Перед началом сборки и дальнейшей эксплуатации внимательно ознакомьтесь с настоящим руководством и следуйте его рекомендациям.

Для Вашего удобства рекомендуем собирать мебель вдвоем, на ровной поверхности, соблюдая последовательность согласно представленной схеме.

Правила пользования и эксплуатации изделия

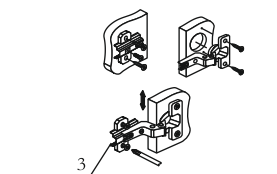
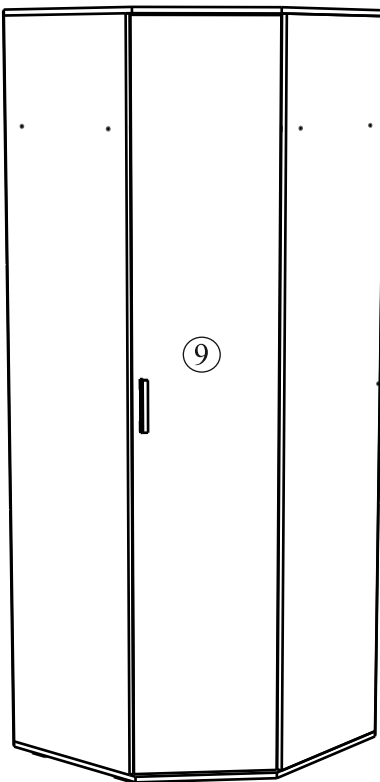
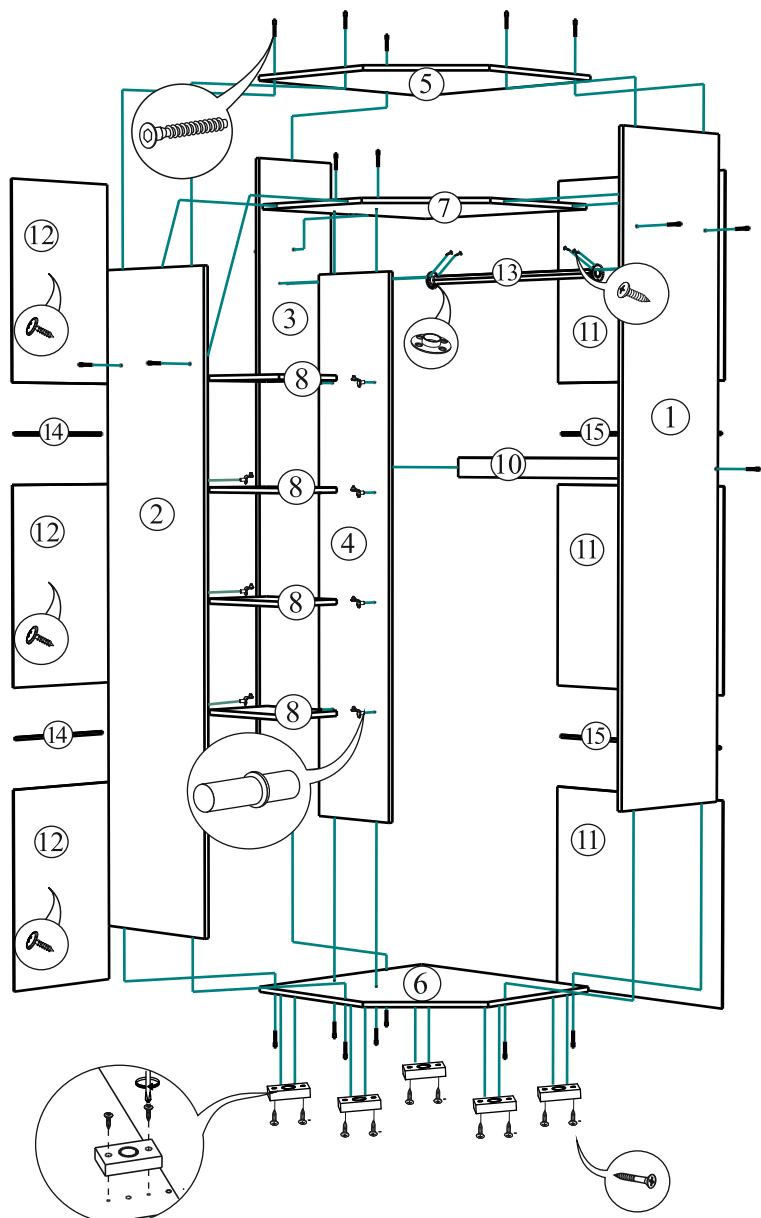
Уважаемый покупатель, срок эксплуатации мебели напрямую зависит от Вашего бережного отношения к ней:

- Не допускайте попадания воды на изделие во избежание разбухания поверхностей. В случае контакта с водой, насухо протрите поверхность мягкой тканью.
- Не ударяйте поверхность острыми, тяжелыми или твердыми предметами.
- Не ставьте на поверхность раскаленные предметы.
- При чистке, во избежание повреждения поверхностей, не используйте щетки, жесткие ткани, зернистые порошки. Для ухода за мебелью используйте специальные средства, предназначенные для мебели.
- Не допускайте попадания на поверхность веществ, таких как растворители, бензин, обезжиривающие средства и т.п.
- Периодически, в случае ослабления резьбовых соединений, необходима их подтяжка.
- Если у Вас возникает желание самостоятельно модифицировать изделие, помните, что в этом случае наша гарантия на товар распространяться не будет.
- Несоблюдение каких-либо из вышеуказанных условий, приведшее к возникновению недостатков мебели, является основанием для утраты права на гарантийное обслуживание.

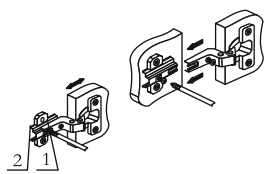
Комплектация фурнитурой

| Обозначение | Наименование | Кол-во | Ед.изм. |
|---|-----------------------------------|--------|---------|
|  | Петля 4-х шар. угловая (45 °) | 4 | шт. |
|  | Ручка 9551 128 мм ВР/СР | 1 | шт. |
|  | Фланец Ф25мм | 2 | шт. |
|  | Евроключ | 1 | шт. |
|  | Евровинт 7x50 | 21 | шт. |
|  | Полкодержатель | 16 | шт. |
|  | Шуруп 4x16 | 32 | шт. |
|  | Шуруп для ручки | 2 | шт. |
|  | Гвоздь 2x20 | 120 | шт. |
|  | Опора 20мм. Прямоугольная | 5 | шт. |
|  | Заглушка | 5 | шт. |
|  | Заглушка технологическая Ф8 Белая | 5 | шт. |
|  | Саморез 4x16 с пресшайбой | 6 | шт. |

Схема сборки шкаф угловой «Белла»



Регулировка створки по высоте



Регулировка створки по ширине



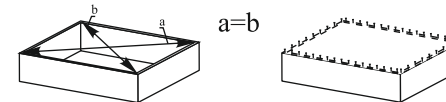
Регулировка створки по глубине

**Качество мебели зависит от качества сборки.
Рекомендуем доверять сборку специалистам.**

Комплектация деталей

| Поз. | Наименование | длина | ширина | кол-во | № упаковки |
|------|---------------------|-------|--------|--------|------------|
| 1 | Боковина | 2068 | 448 | 1 | 1 |
| 2 | Боковина | 2068 | 448 | 1 | 1 |
| 3 | Задняя стенка | 2068 | 336 | 1 | 2 |
| 4 | Перегородка | 1760 | 320 | 1 | 2 |
| 5 | Крышка | 747 | 747 | 2 | 3 |
| 6 | Крышка | 747 | 747 | 2 | 3 |
| 7 | Вязка | 731 | 731 | 1 | 3 |
| 8 | Полка | 250 | 320 | 4 | 2 |
| 9 | Створка | 2060 | 396 | 1 | 1 |
| 10 | Усиление | 715 | 64 | 1 | 1 |
| 11 | ЛДВП | 697 | 743 | 3 | 3 |
| 12 | ЛДВП | 697 | 432 | 3 | 3 |
| 13 | Труба хром | | 715 | 1 | 3 |
| 14 | Брус соединительный | | 395 | 2 | 2 |
| 15 | Брус соединительный | | 715 | 2 | 2 |

Рис. 1



Для правильного открывания створок, необходимо выровнять диагонали каркаса изделия (Рис. 1) и только потом прибить ЛДВП не нарушая диагонали.